



POBLACIÓN



48,359
HABITANTES 2020

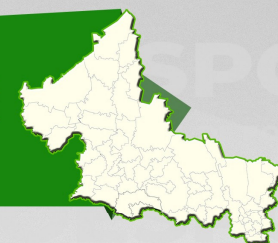


50.3%
MUJERES



49.7%
HOMBRES

MUNICIPIO DE AQUISMÓN



DENSIDAD DE
POBLACIÓN 2020

60.9
HABITANTES / KM2

PORCENTAJE DE POBLACIÓN POR GRUPOS DE EDAD 2020

NIÑAS, NIÑOS Y JÓVENES
(0-14 AÑOS)
31.6%



POBLACIÓN EN EDAD
LABORAL
(15-64 AÑOS)
59.5%



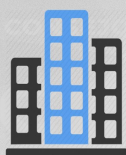
PERSONAS ADULTAS
MAYORES
(65 AÑOS Y MÁS)
8.8%



TASA MEDIA DE CRECIMIENTO
2010-2020

0.2%

LOCALIDADES Y POBLACIÓN URBANA Y RURAL 2020



7.0% DE LA POBLACIÓN ES URBANA Y HABITA
EN 1 LOCALIDAD



93.0% DE LA POBLACIÓN ES RURAL Y HABITA
EN 177 LOCALIDADES

POBLACIÓN DE 12 AÑOS Y MÁS, SEGÚN SITUACIÓN CONYUGAL 2020

SOLTERA
32.3%



NO ESPECIFICADO
0.1%

EN UNIÓN LIBRE
25.1%



CASADA
33.3%



SEPARADA,
DIVORCIADA O VIUDA
9.1%



POBREZA Y MARGINACIÓN

GRADO DE MARGINACIÓN 2020



MUY ALTO

LUGAR QUE OCUPA EN EL ESTADO
CON MAYOR MARGINACIÓN

2

POBLACIÓN EN CONDICIÓN DE POBREZA 2020

49 MIL 264
HABITANTES



91.3%
DE LA POBLACIÓN
TOTAL



POBREZA
MODERADA
42.3%



POBREZA
EXTREMA
49.0%

PORCENTAJE DE POBLACIÓN SEGÚN INDICADOR DETERMINANTE DE LA POBREZA 2020

CARENCIA POR
REZAGO EDUCATIVO



24.9%

CARENCIA POR
ACCESO A LA SALUD



36.1%

CARENCIA POR ACCESO
A LA SEGURIDAD SOCIAL



87.9%

CARENCIA POR CALIDAD Y
ESPACIOS DE LA VIVIENDA



24.6%

CARENCIA POR SERVICIOS
BÁSICOS EN LA VIVIENDA



90.2%

CARENCIA POR ACCESO
A LA ALIMENTACIÓN



38.0%

VULNERABLE POR
CARENCIA SOCIAL



7.8%

VULNERABLE POR
INGRESO



0.5%

NO POBRE Y
NO VULNERABLE



0.5%

POBLACIÓN CON INGRESOS
INFERIOR A LA LINEA DE BIENESTAR

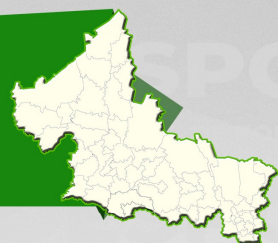


91.8%

1



MUNICIPIO DE AQUISMÓN



EMPLEO

TOTAL DE UNIDADES ECONÓMICAS 2018 **342**

PORCENTAJE DE POBLACIÓN DE 12 AÑOS Y MÁS ECONÓMICAMENTE ACTIVA, NO ECONÓMICAMENTE ACTIVA Y CONDICIÓN DE OCUPACIÓN 2020



PORCENTAJE DE POBLACIÓN OCUPADA SEGÚN INGRESO POR TRABAJO 2020.



POBLACIÓN OCUPADA Y PORCENTAJE DE POBLACIÓN SEGÚN SECTOR DE ACTIVIDAD 2020

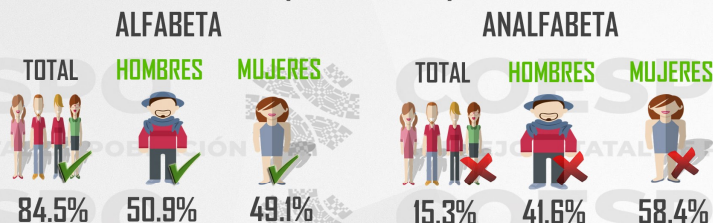


EDUCACIÓN

GRADO PROMEDIO DE ESCOLARIDAD, POBLACIÓN DE 15 AÑOS Y MÁS 2020



CONDICIÓN DE ALFABETISMO, POBLACIÓN DE 15 AÑOS Y MÁS 2020 (PORCENTAJES)



NIVEL DE ESCOLARIDAD, POBLACIÓN DE 3 AÑOS Y MÁS 2020 (PORCENTAJES)

EDUCACIÓN BÁSICA



EDUCACIÓN MEDIA SUPERIOR 12.0%

EDUCACIÓN SUPERIOR 2.5%

SIN ESCOLARIDAD 11.4%

NO ESPECIFICADO 0.2%

SALUD

PORCENTAJE DE POBLACIÓN, SEGÚN CONDICIÓN DE AFILIACIÓN A SERVICIOS DE SALUD 2020



PORCENTAJE DE POBLACIÓN AFILIADA, SEGÚN INSTITUCIÓN 2020

