



## POBLACIÓN



5,050  
**HABITANTES 2020**



49.4%  
**MUJERES**



50.6%  
**HOMBRES**

## CERRO DE SAN PEDRO

41.2  
**HABITANTES / KM2**



DENSIDAD DE  
POBLACIÓN 2020

### PORCENTAJE DE POBLACIÓN POR GRUPOS DE EDAD 2020

NIÑAS, NIÑOS Y JÓVENES  
(0-14 AÑOS)  
**25.5%**



POBLACIÓN EN EDAD  
LABORAL  
(15-64 AÑOS)  
**65.4%**



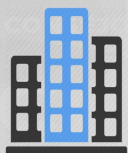
PERSONAS ADULTAS  
MAYORES  
(65 AÑOS Y MÁS)  
**9.0%**



TASA MEDIA DE CRECIMIENTO  
2010-2020  
**2.3%**



### LOCALIDADES Y POBLACIÓN URBANA Y RURAL 2020



0.0% DE LA POBLACIÓN ES URBANA Y HABITA  
EN 0 LOCALIDADES



100% DE LA POBLACIÓN ES RURAL Y HABITA  
EN 22 LOCALIDADES

### POBLACIÓN DE 12 AÑOS Y MÁS, SEGÚN SITUACIÓN CONYUGAL 2020

SOLTERA  
**32.7%**



NO ESPECIFICADO  
**0.1%**

CASADA  
**47.1%**



EN UNIÓN LIBRE  
**9.9%**



SEPARADA,  
DIVORCIADA O VIUDA  
**10.2%**



## POBREZA Y MARGINACIÓN

### GRADO DE MARGINACIÓN 2020



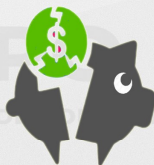
**BAJO**

LUGAR QUE OCUPA EN EL ESTADO  
CON MAYOR MARGINACIÓN

**48**

### POBLACIÓN EN CONDICIÓN DE POBREZA 2020

941  
**HABITANTES**



18.3%  
DE LA POBLACIÓN  
TOTAL

### PORCENTAJE SEGÚN TIPO DE POBREZA 2020



POBREZA  
MODERADA  
**16.9%**



POBREZA  
EXTREMA  
**1.4%**

### PORCENTAJE DE POBLACIÓN SEGÚN INDICADOR DETERMINANTE DE LA POBREZA 2020

CARENCIA POR  
REZAGO EDUCATIVO



14.6%

CARENCIA POR  
ACCESO A LA SALUD



14.8%

CARENCIA POR ACCESO  
A LA SEGURIDAD SOCIAL



38.8%

CARENCIA POR CALIDAD Y  
ESPACIOS DE LA VIVIENDA



6.4%

CARENCIA POR SERVICIOS  
BÁSICOS EN LA VIVIENDA



9.5%

CARENCIA POR ACCESO  
A LA ALIMENTACIÓN



12.6%

VULNERABLE POR  
CARENCIA SOCIAL



39.3%

VULNERABLE POR  
INGRESO



6.3%

NO POBRE Y  
NO VULNERABLE



36.1%

POBLACIÓN CON INGRESOS  
INFERIOR A LA LINEA DE POBREZA

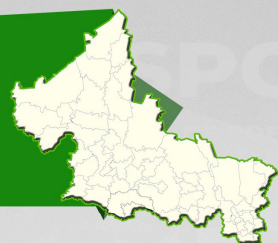


24.6%

**1**



# CERRO DE SAN PEDRO



## EMPLEO

TOTAL DE UNIDADES ECONÓMICAS 2018 **37**

PORCENTAJE DE POBLACIÓN DE 12 AÑOS Y MÁS ECONÓMICAMENTE ACTIVA, NO ECONÓMICAMENTE ACTIVA Y CONDICIÓN DE OCUPACIÓN 2020



PORCENTAJE DE POBLACIÓN OCUPADA SEGÚN INGRESO POR TRABAJO 2020



POBLACIÓN OCUPADA Y PORCENTAJE DE POBLACIÓN SEGÚN SECTOR DE ACTIVIDAD 2020

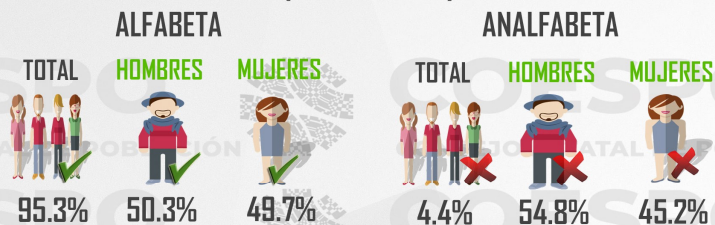


## EDUCACIÓN

GRADO PROMEDIO DE ESCOLARIDAD, POBLACIÓN DE 15 AÑOS Y MÁS 2020

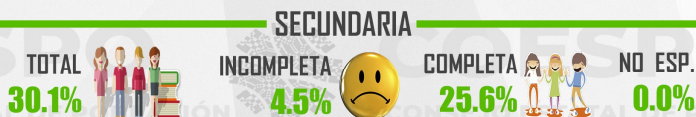


CONDICIÓN DE ALFABETISMO, POBLACIÓN DE 15 AÑOS Y MÁS 2020 (PORCENTAJES)



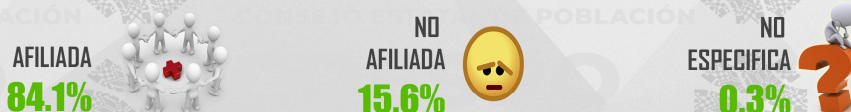
NIVEL DE ESCOLARIDAD, POBLACIÓN DE 3 AÑOS Y MÁS 2020 (PORCENTAJES)

### EDUCACIÓN BÁSICA



## SALUD

PORCENTAJE DE POBLACIÓN, SEGÚN CONDICIÓN DE AFILIACIÓN A SERVICIOS DE SALUD 2020



PORCENTAJE DE POBLACIÓN AFILIADA, SEGÚN INSTITUCIÓN 2020

