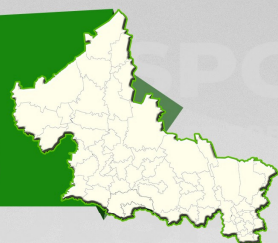




# MUNICIPIO DE CIUDAD VALLES



## POBLACIÓN



179,371  
**HABITANTES 2020**



51.9%  
**MUJERES**



48.1%  
**HOMBRES**



DENSIDAD DE  
POBLACIÓN 2020

**74.0**  
HABITANTES / KM2

## PORCENTAJE DE POBLACIÓN POR GRUPOS DE EDAD 2020

NIÑAS, NIÑOS Y JÓVENES  
(0-14 AÑOS)

**23.6%**



POBLACIÓN EN EDAD  
LABORAL  
(15-64 AÑOS)

**66.7%**



PERSONAS ADULTAS  
MAYORES  
(65 AÑOS Y MÁS)

**9.6%**



TASA MEDIA DE CRECIMIENTO  
2010-2020

**0.7%**

## LOCALIDADES Y POBLACIÓN URBANA Y RURAL 2020



**76.0%**

DE LA POBLACIÓN ES URBANA Y HABITA  
EN 1 LOCALIDAD



**24.0%**

DE LA POBLACIÓN ES RURAL Y HABITA  
EN 466 LOCALIDADES

## POBLACIÓN DE 12 AÑOS Y MÁS, SEGÚN SITUACIÓN CONYUGAL 2020

SOLTERA  
**32.5%**



NO ESPECIFICADO  
**0.1%**

EN UNIÓN LIBRE  
**17.6%**



CASADA  
**37.1%**



SEPARADA,  
DIVORCIADA O VIUDA  
**12.7%**



## POBREZA Y MARGINACIÓN

### GRADO DE MARGINACIÓN 2020



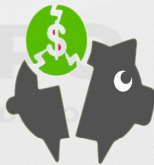
**MUY BAJO**

LUGAR QUE OCUPA EN EL ESTADO  
CON MAYOR MARGINACIÓN

**55**

### POBLACIÓN EN CONDICIÓN DE POBREZA 2020

**82 MIL 318**  
HABITANTES



**43.3%**  
DE LA POBLACIÓN  
TOTAL

### PORCENTAJE SEGÚN TIPO DE POBREZA 2020



POBREZA  
MODERADA  
**36.2%**



POBREZA  
EXTREMA  
**7.1%**

### PORCENTAJE DE POBLACIÓN SEGÚN INDICADOR DETERMINANTE DE LA POBREZA 2020

CARENCIA POR  
REZAGO EDUCATIVO



**14.7%**

CARENCIA POR  
ACCESO A LA SALUD



**21.2%**

CARENCIA POR ACCESO  
A LA SEGURIDAD SOCIAL



**46.3%**

CARENCIA POR CALIDAD Y  
ESPACIOS DE LA VIVIENDA



**10.9%**

CARENCIA POR SERVICIOS  
BÁSICOS EN LA VIVIENDA



**22.6%**

CARENCIA POR ACCESO  
A LA ALIMENTACIÓN



**16.9%**

VULNERABLE POR  
CARENCIA SOCIAL



**24.4%**

VULNERABLE POR  
INGRESO



**13.1%**

NO POBRE Y  
NO VULNERABLE



**19.3%**

POBLACIÓN CON INGRESOS  
INFERIOR A LA LINEA DE POBREZA

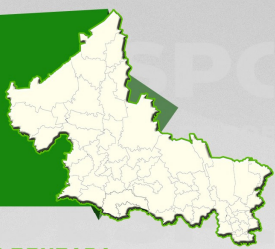


**56.3%**

**1**



# MUNICIPIO DE CIUDAD VALLES



## EMPLEO

TOTAL DE UNIDADES ECONÓMICAS 2018 **7,653**

PORCENTAJE DE POBLACIÓN DE 12 AÑOS Y MÁS ECONÓMICAMENTE ACTIVA, NO ECONÓMICAMENTE ACTIVA Y CONDICIÓN DE OCUPACIÓN 2020



PORCENTAJE DE POBLACIÓN OCUPADA SEGÚN INGRESO POR TRABAJO 2020



POBLACIÓN OCUPADA Y PORCENTAJE DE POBLACIÓN SEGÚN SECTOR DE ACTIVIDAD 2020

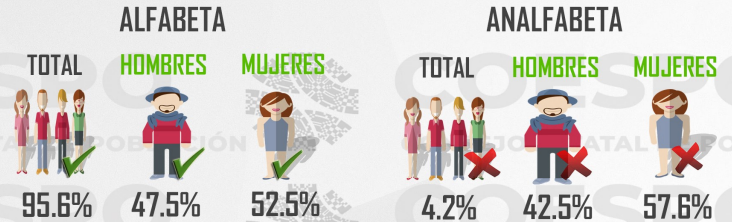


## EDUCACIÓN

GRADO PROMEDIO DE ESCOLARIDAD, POBLACIÓN DE 15 AÑOS Y MÁS 2020



CONDICIÓN DE ALFABETISMO, POBLACIÓN DE 15 AÑOS Y MÁS 2020 (PORCENTAJES)



NIVEL DE ESCOLARIDAD, POBLACIÓN DE 3 AÑOS Y MÁS 2020 (PORCENTAJES)

### EDUCACIÓN BÁSICA



### SECUNDARIA



EDUCACIÓN MEDIA SUPERIOR **22.2%**



EDUCACIÓN SUPERIOR **16.3%**



SIN ESCOLARIDAD **5.7%**



NO ESPECIFICADO **0.2%**



## SALUD

PORCENTAJE DE POBLACIÓN, SEGÚN CONDICIÓN DE AFILIACIÓN A SERVICIOS DE SALUD 2020



PORCENTAJE DE POBLACIÓN AFILIADA, SEGÚN INSTITUCIÓN 2020

