



POBLACIÓN



15,334
HABITANTES 2020

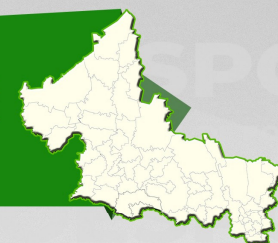


48.8%
HOMBRES



51.2%
MUJERES

MUNICIPIO DE HUEHUETLÁN



DENSIDAD DE
POBLACIÓN 2020

214.4
HABITANTES / KM2

PORCENTAJE DE POBLACIÓN POR GRUPOS DE EDAD 2020

NIÑAS, NIÑOS Y JÓVENES
(0-14 AÑOS)
28.1%



POBLACIÓN EN EDAD
LABORAL
(15-64 AÑOS)
61.8%



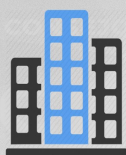
PERSONAS ADULTAS
MAYORES
(65 AÑOS Y MÁS)
10.1%



TASA MEDIA DE CRECIMIENTO
2010-2020

0.0%

LOCALIDADES Y POBLACIÓN URBANA Y RURAL 2020



0.0% DE LA POBLACIÓN ES URBANA Y HABITA
EN 0 LOCALIDADES



100% DE LA POBLACIÓN ES RURAL Y HABITA
EN 46 LOCALIDADES

POBLACIÓN DE 12 AÑOS Y MÁS, SEGÚN SITUACIÓN CONYUGAL 2020

SOLTERA
32.9%



NO ESPECIFICADO
0.3%

EN UNIÓN LIBRE
22.8%



CASADA
33.8%

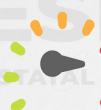


SEPARADA,
DIVORCIADA O VIUDA
10.2%



POBREZA Y MARGINACIÓN

GRADO DE MARGINACIÓN 2020



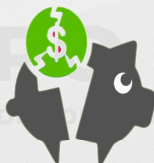
ALTO

LUGAR QUE OCUPA EN EL ESTADO
CON MAYOR MARGINACIÓN

6

POBLACIÓN EN CONDICIÓN DE POBREZA 2020

11 MIL 838
HABITANTES



72.3%
DE LA POBLACIÓN
TOTAL



POBREZA
MODERADA
49.7%



POBREZA
EXTREMA
22.7%

PORCENTAJE DE POBLACIÓN SEGÚN INDICADOR DETERMINANTE DE LA POBREZA 2020

CARENCIA POR
REZAGO EDUCATIVO



18.8%

CARENCIA POR
ACCESO A LA SALUD



13.9%

CARENCIA POR ACCESO
A LA SEGURIDAD SOCIAL



72.4%

CARENCIA POR CALIDAD Y
ESPACIOS DE LA VIVIENDA



21.8%

CARENCIA POR SERVICIOS
BÁSICOS EN LA VIVIENDA



77.5%

CARENCIA POR ACCESO
A LA ALIMENTACIÓN



24.8%

VULNERABLE POR
CARENCIA SOCIAL



20.7%

VULNERABLE POR
INGRESO



1.5%

NO POBRE Y
NO VULNERABLE



5.5%

POBLACIÓN CON INGRESOS
INFERIOR A LA LINEA DE POBREZA



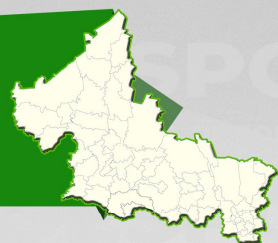
73.8%

1

FUENTES:
INEGI, Censo de Población y Vivienda, 2010 y 2020.
CONAPO, Grado de Marginación.
CONEVAL, Medición y resultados de pobreza a nivel municipio, 2020.



MUNICIPIO DE HUEHUETLÁN



EMPLEO

TOTAL DE UNIDADES ECONÓMICAS 2018 **47**

PORCENTAJE DE POBLACIÓN DE 12 AÑOS Y MÁS ECONÓMICAMENTE ACTIVA, NO ECONÓMICAMENTE ACTIVA Y CONDICIÓN DE OCUPACIÓN 2020



PORCENTAJE DE POBLACIÓN OCUPADA SEGÚN INGRESO POR TRABAJO 2020



POBLACIÓN OCUPADA Y PORCENTAJE DE POBLACIÓN SEGÚN SECTOR DE ACTIVIDAD 2020

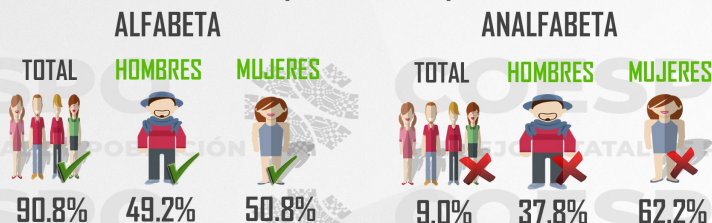


EDUCACIÓN

GRADO PROMEDIO DE ESCOLARIDAD, POBLACIÓN DE 15 AÑOS Y MÁS 2020



CONDICIÓN DE ALFABETISMO, POBLACIÓN DE 15 AÑOS Y MÁS 2020 (PORCENTAJES)



NIVEL DE ESCOLARIDAD, POBLACIÓN DE 3 AÑOS Y MÁS 2020 (PORCENTAJES)

EDUCACIÓN BÁSICA



SECUNDARIA



SALUD

PORCENTAJE DE POBLACIÓN, SEGÚN CONDICIÓN DE AFILIACIÓN A SERVICIOS DE SALUD 2020



PORCENTAJE DE POBLACIÓN AFILIADA, SEGÚN INSTITUCIÓN 2020

