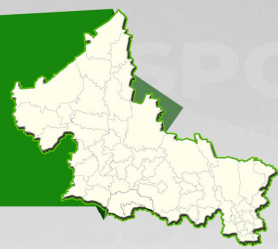


**MUNICIPIO DE
LAGUNILLAS**



POBLACIÓN



5,453
HABITANTES 2020



49.9%
MUJERES



50.1%
HOMBRES



DENSIDAD DE
POBLACIÓN 2020

10.2
HABITANTES / KM2

PORCENTAJE DE POBLACIÓN POR GRUPOS DE EDAD 2020

NIÑAS, NIÑOS Y JÓVENES
(0-14 AÑOS)
23.5%



POBLACIÓN EN EDAD
LABORAL
(15-64 AÑOS)
56.6%



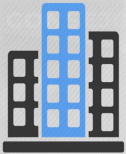
PERSONAS ADULTAS
MAYORES
(65 AÑOS Y MÁS)
19.9%



TASA MEDIA DE CRECIMIENTO
2010-2020

-0.6%

LOCALIDADES Y POBLACIÓN URBANA Y RURAL 2020



0% DE LA POBLACIÓN ES URBANA Y HABITA
EN LOCALIDADES



100% DE LA POBLACIÓN ES RURAL Y HABITA
EN 58 LOCALIDADES

POBLACIÓN DE 12 AÑOS Y MÁS, SEGÚN SITUACIÓN CONYUGAL 2020

SOLTERA
29.1%



EN UNIÓN LIBRE
24.9%



CASADA
33.2%



SEPARADA,
DIVORCIADA O VIUDA
12.8%



POBREZA Y MARGINACIÓN

GRADO DE MARGINACIÓN 2020



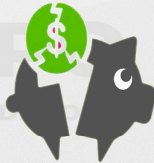
MEDIO

LUGAR QUE OCUPA EN EL ESTADO
CON MAYOR MARGINACIÓN

19

POBLACIÓN EN CONDICIÓN DE POBREZA 2020

3 MIL 636
HABITANTES



65.5%
DE LA POBLACIÓN
TOTAL



POBREZA
MODERADA
55.8%



POBREZA
EXTREMA
9.6%

PORCENTAJE DE POBLACIÓN SEGÚN INDICADOR DETERMINANTE DE LA POBREZA 2020

CARENCIA POR
REZAGO EDUCATIVO



36.3%

CARENCIA POR
ACCESO A LA SALUD



8.8%

CARENCIA POR ACCESO
A LA SEGURIDAD SOCIAL



73.3%

CARENCIA POR CALIDAD Y
ESPACIOS DE LA VIVIENDA



10.8%

CARENCIA POR SERVICIOS
BÁSICOS EN LA VIVIENDA



53.5%

CARENCIA POR ACCESO
A LA ALIMENTACIÓN



8.2%

VULNERABLE POR
CARENCIA SOCIAL



31.9%

VULNERABLE POR
INGRESO



1.3%

NO POBRE Y
NO VULNERABLE



1.3%

POBLACIÓN CON INGRESOS
INFERIOR A LA LINEA DE POBREZA



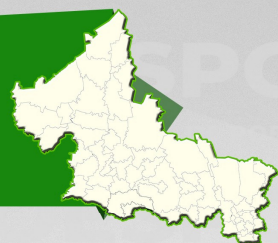
66.7%

1

FUENTES:
INEGI, Censo de Población y Vivienda, 2010 y 2020.
CONAPO, Grado de Marginación.
CONEVAL, Medición y resultados de pobreza a nivel municipio, 2020.



MUNICIPIO DE LAGUNILLAS



EMPLEO

TOTAL DE UNIDADES ECONÓMICAS 2018 **34**

PORCENTAJE DE POBLACIÓN DE 12 AÑOS Y MÁS ECONÓMICAMENTE ACTIVA, NO ECONÓMICAMENTE ACTIVA Y CONDICIÓN DE OCUPACIÓN 2020



PORCENTAJE DE POBLACIÓN OCUPADA SEGÚN INGRESO POR TRABAJO 2020



POBLACIÓN OCUPADA Y PORCENTAJE DE POBLACIÓN SEGÚN SECTOR DE ACTIVIDAD 2020

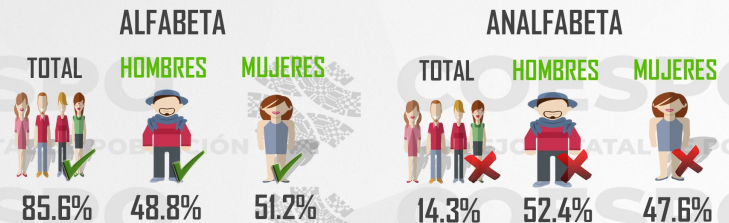


EDUCACIÓN

GRADO PROMEDIO DE ESCOLARIDAD, POBLACIÓN DE 15 AÑOS Y MÁS 2020

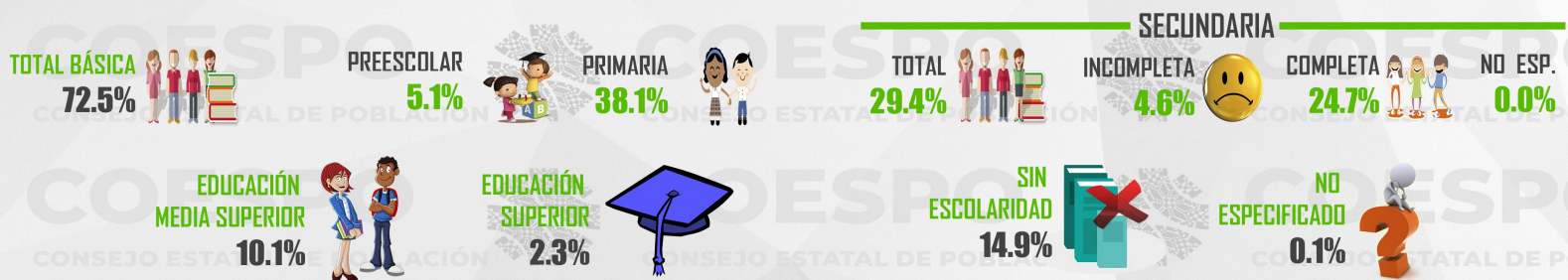


CONDICIÓN DE ALFABETISMO, POBLACIÓN DE 15 AÑOS Y MÁS 2020 (PORCENTAJES)



NIVEL DE ESCOLARIDAD, POBLACIÓN DE 3 AÑOS Y MÁS 2020 (PORCENTAJES)

EDUCACIÓN BÁSICA



SALUD

PORCENTAJE DE POBLACIÓN, SEGÚN CONDICIÓN DE AFILIACIÓN A SERVICIOS DE SALUD 2020



PORCENTAJE DE POBLACIÓN AFILIADA, SEGÚN INSTITUCIÓN 2020

