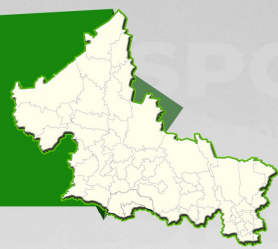


MEXQUITIC DE CARMONA



POBLACIÓN



58,469
HABITANTES 2020



52.3%
MUJERES



47.7%
HOMBRES



DENSIDAD DE POBLACIÓN 2020

66.7
HABITANTES / KM2

PORCENTAJE DE POBLACIÓN POR GRUPOS DE EDAD 2020

NIÑAS, NIÑOS Y JÓVENES
(0-14 AÑOS)
28.0%



POBLACIÓN EN EDAD LABORAL
(15-64 AÑOS)
63.8%



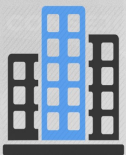
PERSONAS ADULTAS MAYORES
(65 AÑOS Y MÁS)
8.2%



TASA MEDIA DE CRECIMIENTO 2010-2020

0.9%

LOCALIDADES Y POBLACIÓN URBANA Y RURAL 2020



6.2% DE LA POBLACIÓN ES URBANA Y HABITA EN 1 LOCALIDAD



93.8% DE LA POBLACIÓN ES RURAL Y HABITA EN 117 LOCALIDADES

POBLACIÓN DE 12 AÑOS Y MÁS, SEGÚN SITUACIÓN CONYUGAL 2020

SOLTERA
34.4%



EN UNIÓN LIBRE
15.9%



CASADA
40.6%



SEPARADA, DIVORCIADA O VIUDA
9.1%



POBREZA Y MARGINACIÓN

GRADO DE MARGINACIÓN 2020



MEDIO

LUGAR QUE OCUPA EN EL ESTADO CON MAYOR MARGINACIÓN

34

POBLACIÓN EN CONDICIÓN DE POBREZA 2020

34 MIL 128
HABITANTES



54.6%
DE LA POBLACIÓN TOTAL



POBREZA MODERADA
46.6%



POBREZA EXTREMA
8.0%

PORCENTAJE DE POBLACIÓN SEGÚN INDICADOR DETERMINANTE DE LA POBREZA 2020

CARENCIA POR REZAGO EDUCATIVO



19.2%

CARENCIA POR ACCESO A LA SALUD



22.5%

CARENCIA POR ACCESO A LA SEGURIDAD SOCIAL



70.3%

CARENCIA POR CALIDAD Y ESPACIOS DE LA VIVIENDA



7.4%

CARENCIA POR SERVICIOS BÁSICOS EN LA VIVIENDA



30.5%

CARENCIA POR ACCESO A LA ALIMENTACIÓN



17.1%

VULNERABLE POR CARENCIA SOCIAL



31.5%

VULNERABLE POR INGRESO



6.1%

NO POBRE Y NO VULNERABLE



7.9%

POBLACIÓN CON INGRESOS INFERIOR A LA LINEA DE POBREZA



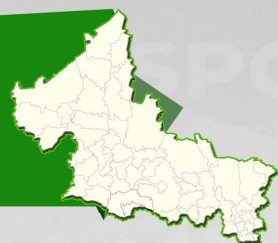
60.7%

1

FUENTES:
INEGI, Censo de Población y Vivienda, 2010 y 2020.
CONAPO, Grado de Marginación.
CONEVAL, Medición y resultados de pobreza a nivel municipio, 2020.



MEXQUITIC DE CARMONA



EMPLEO

TOTAL DE UNIDADES ECONÓMICAS 2018 **247**

PORCENTAJE DE POBLACIÓN DE 12 AÑOS Y MÁS ECONÓMICAMENTE ACTIVA, NO ECONÓMICAMENTE ACTIVA Y CONDICIÓN DE OCUPACIÓN 2020



PORCENTAJE DE POBLACIÓN OCUPADA SEGÚN INGRESO POR TRABAJO 2020



POBLACIÓN OCUPADA Y PORCENTAJE DE POBLACIÓN SEGÚN SECTOR DE ACTIVIDAD 2020

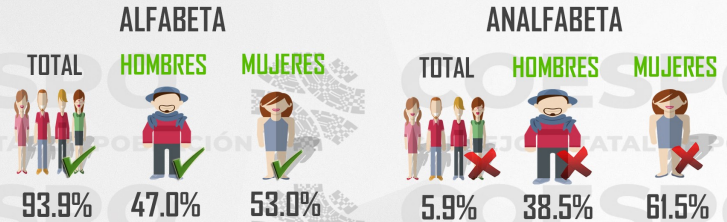


EDUCACIÓN

GRADO PROMEDIO DE ESCOLARIDAD, POBLACIÓN DE 15 AÑOS Y MÁS 2020

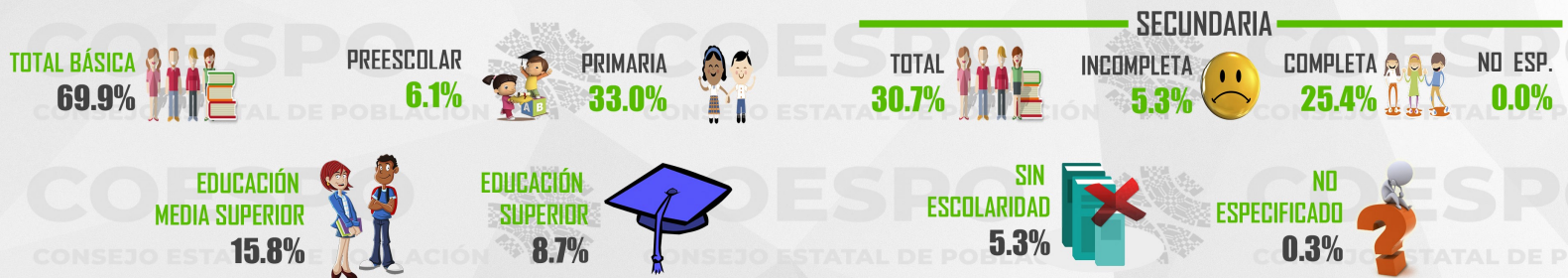


CONDICIÓN DE ALFABETISMO, POBLACIÓN DE 15 AÑOS Y MÁS 2020 (PORCENTAJES)



NIVEL DE ESCOLARIDAD, POBLACIÓN DE 3 AÑOS Y MÁS 2020 (PORCENTAJES)

EDUCACIÓN BÁSICA



SALUD

PORCENTAJE DE POBLACIÓN, SEGÚN CONDICIÓN DE AFILIACIÓN A SERVICIOS DE SALUD 2020



PORCENTAJE DE POBLACIÓN AFILIADA, SEGÚN INSTITUCIÓN 2020

