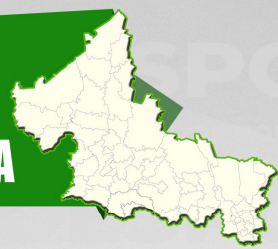


POBLACIÓN

MUNICIPIO DE SANTA CATARINA



12,163
HABITANTES 2020



51.4%
MUJERES



48.6%
HOMBRES



DENSIDAD DE
POBLACIÓN 2020

19.0
HABITANTES / KM2

PORCENTAJE DE POBLACIÓN POR GRUPOS DE EDAD 2020

NIÑAS, NIÑOS Y JÓVENES
(0-14 AÑOS)
32.4%



POBLACIÓN EN EDAD
LABORAL
(15-64 AÑOS)
58.6%



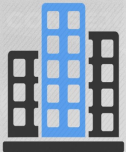
PERSONAS ADULTAS
MAYORES
(65 AÑOS Y MÁS)
9.0%



TASA MEDIA DE CRECIMIENTO
2010-2020

0.3%

LOCALIDADES Y POBLACIÓN URBANA Y RURAL 2020



0.0% DE LA POBLACIÓN ES URBANA Y HABITA
EN 0 LOCALIDADES



100% DE LA POBLACIÓN ES RURAL Y HABITA
EN 88 LOCALIDADES

POBLACIÓN DE 12 AÑOS Y MÁS, SEGÚN SITUACIÓN CONYUGAL 2020

SOLTERA
32.7%



CASADA
37.7%



EN UNIÓN LIBRE
21.0%



SEPARADA,
DIVORCIADA O VIUDA
8.6%



POBREZA Y MARGINACIÓN

GRADO DE MARGINACIÓN 2020



LUGAR QUE OCUPA EN EL ESTADO
CON MAYOR MARGINACIÓN

1

POBLACIÓN EN CONDICIÓN DE POBREZA 2020

10 MIL 673
HABITANTES



86.1%
DE LA POBLACIÓN
TOTAL

PORCENTAJE SEGÚN TIPO DE POBREZA 2020



POBREZA
MODERADA
48.3%



POBREZA
EXTREMA
37.8%

PORCENTAJE DE POBLACIÓN SEGÚN INDICADOR DETERMINANTE DE LA POBREZA 2020

CARENCIA POR
REZAGO EDUCATIVO



38.3%

CARENCIA POR
ACCESO A LA SALUD



6.3%

CARENCIA POR ACCESO
A LA SEGURIDAD SOCIAL



83.6%

CARENCIA POR CALIDAD Y
ESPACIOS DE LA VIVIENDA



34.2%

CARENCIA POR SERVICIOS
BÁSICOS EN LA VIVIENDA



83.6%

CARENCIA POR ACCESO
A LA ALIMENTACIÓN



20.9%

VULNERABLE POR
CARENCIA SOCIAL



12.8%

VULNERABLE POR
INGRESO



0.5%

NO POBRE Y
NO VULNERABLE



0.5%

POBLACIÓN CON INGRESOS
INFERIOR A LA LINEA DE POBREZA



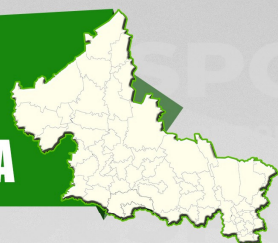
86.6%

1

FUENTES:
INEGI, Censo de Población y Vivienda, 2010 y 2020.
CONAPO, Grado de Marginación.
CONEVAL, Medición y resultados de pobreza a nivel municipio 2020.



MUNICIPIO DE SANTA CATARINA



EMPLEO

TOTAL DE UNIDADES ECONÓMICAS 2018 **14**

PORCENTAJE DE POBLACIÓN DE 12 AÑOS Y MÁS ECONÓMICAMENTE ACTIVA, NO ECONÓMICAMENTE ACTIVA Y CONDICIÓN DE OCUPACIÓN 2020



PORCENTAJE DE POBLACIÓN OCUPADA SEGÚN INGRESO POR TRABAJO 2020



POBLACIÓN OCUPADA Y PORCENTAJE DE POBLACIÓN SEGÚN SECTOR DE ACTIVIDAD 2020

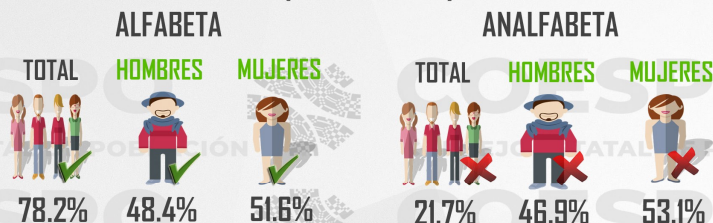


EDUCACIÓN

GRADO PROMEDIO DE ESCOLARIDAD, POBLACIÓN DE 15 AÑOS Y MÁS 2020



CONDICIÓN DE ALFABETISMO, POBLACIÓN DE 15 AÑOS Y MÁS 2020 (PORCENTAJES)



NIVEL DE ESCOLARIDAD, POBLACIÓN DE 3 AÑOS Y MÁS 2020 (PORCENTAJES)

EDUCACIÓN BÁSICA



EDUCACIÓN MEDIA SUPERIOR
6.9%

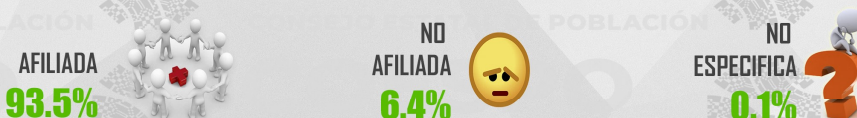
EDUCACIÓN SUPERIOR
0.7%

SIN ESCOLARIDAD
17.1%

NO ESPECIFICADO
0.1%

SALUD

PORCENTAJE DE POBLACIÓN, SEGÚN CONDICIÓN DE AFILIACIÓN A SERVICIOS DE SALUD 2020



PORCENTAJE DE POBLACIÓN AFILIADA, SEGÚN INSTITUCIÓN 2020

