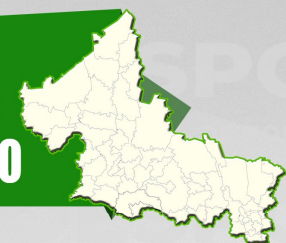


POBLACIÓN

**MUNICIPIO DE
SANTO DOMINGO**



10,785
HABITANTES 2020



51.1%
MUJERES



48.9%
HOMBRES



DENSIDAD DE
POBLACIÓN 2020

2.5
HABITANTES / KM2

PORCENTAJE DE POBLACIÓN POR GRUPOS DE EDAD 2020

NIÑAS, NIÑOS Y JÓVENES
(0-14 AÑOS)
27.9%



POBLACIÓN EN EDAD
LABORAL
(15-64 AÑOS)
58.6%



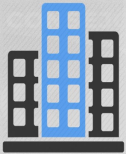
PERSONAS ADULTAS
MAYORES
(65 AÑOS Y MÁS)
13.3%



TASA MEDIA DE CRECIMIENTO
2010-2020

-1.1%

LOCALIDADES Y POBLACIÓN URBANA Y RURAL 2020



0.0% DE LA POBLACIÓN ES URBANA Y HABITA
EN LOCALIDADES



100% DE LA POBLACIÓN ES RURAL Y HABITA
EN LOCALIDADES

POBLACIÓN DE 12 AÑOS Y MÁS, SEGÚN SITUACIÓN CONYUGAL 2020

SOLTERA
26.7%



NO ESPECIFICADO
0.0%

EN UNIÓN LIBRE
16.6%



CASADA
47.1%



SEPARADA,
DIVORCIADA O VIUDA
9.5%



POBREZA Y MARGINACIÓN

GRADO DE MARGINACIÓN 2020



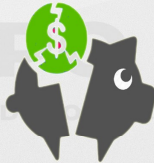
MEDIO

LUGAR QUE OCUPA EN EL ESTADO
CON MAYOR MARGINACIÓN

24

POBLACIÓN EN CONDICIÓN DE POBREZA 2020

7 MIL 427
HABITANTES



63.8%
DE LA POBLACIÓN
TOTAL



POBREZA
MODERADA
53.0%



POBREZA
EXTREMA
10.8%

PORCENTAJE DE POBLACIÓN SEGÚN INDICADOR DETERMINANTE DE LA POBREZA 2020

CARENCIA POR
REZAGO EDUCATIVO



32.4%

CARENCIA POR
ACCESO A LA SALUD



33.5%

CARENCIA POR ACCESO
A LA SEGURIDAD SOCIAL



80.4%

CARENCIA POR CALIDAD Y
ESPACIOS DE LA VIVIENDA



7.1%

CARENCIA POR SERVICIOS
BÁSICOS EN LA VIVIENDA



23.4%

CARENCIA POR ACCESO
A LA ALIMENTACIÓN



22.0%

VULNERABLE POR
CARENCIA SOCIAL



31.8%

VULNERABLE POR
INGRESO



2.0%

NO POBRE Y
NO VULNERABLE



2.4%

POBLACIÓN CON INGRESOS
INFERIOR A LA LINEA DE POBREZA



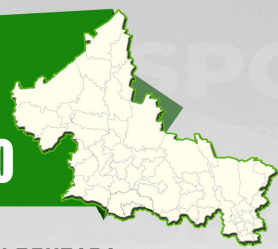
65.8%

1

FUENTES:
INEGI, Censo de Población y Vivienda, 2010 y 2020.
CONAPO, Grado de Marginación.
CONEVAL, Medición y resultados de pobreza a nivel municipio, 2020.



MUNICIPIO DE SANTO DOMINGO



EMPLEO

TOTAL DE UNIDADES ECONÓMICAS 2018 **58**

PORCENTAJE DE POBLACIÓN DE 12 AÑOS Y MÁS ECONÓMICAMENTE ACTIVA, NO ECONÓMICAMENTE ACTIVA Y CONDICIÓN DE OCUPACIÓN 2020



PORCENTAJE DE POBLACIÓN OCUPADA SEGÚN INGRESO POR TRABAJO 2020



POBLACIÓN OCUPADA Y PORCENTAJE DE POBLACIÓN SEGÚN SECTOR DE ACTIVIDAD 2020

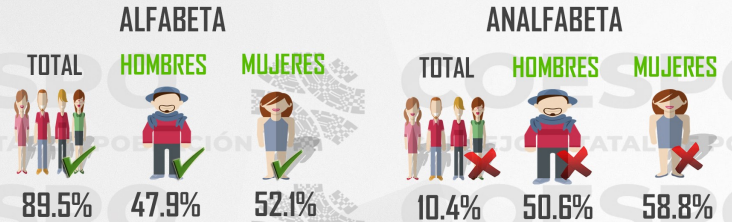


EDUCACIÓN

GRADO PROMEDIO DE ESCOLARIDAD, POBLACIÓN DE 15 AÑOS Y MÁS 2020

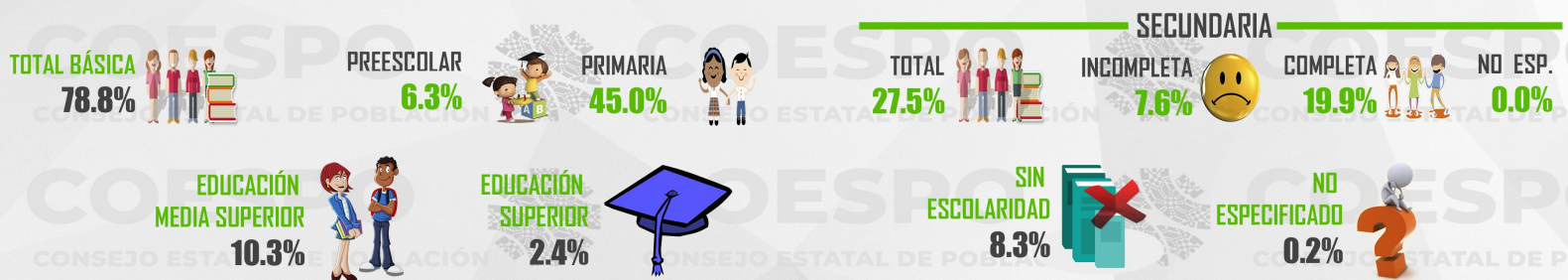


CONDICIÓN DE ALFABETISMO, POBLACIÓN DE 15 AÑOS Y MÁS 2020 (PORCENTAJES)



NIVEL DE ESCOLARIDAD, POBLACIÓN DE 3 AÑOS Y MÁS 2020 (PORCENTAJES)

EDUCACIÓN BÁSICA



SALUD

PORCENTAJE DE POBLACIÓN, SEGÚN CONDICIÓN DE AFILIACIÓN A SERVICIOS DE SALUD 2020



PORCENTAJE DE POBLACIÓN AFILIADA, SEGÚN INSTITUCIÓN 2020

