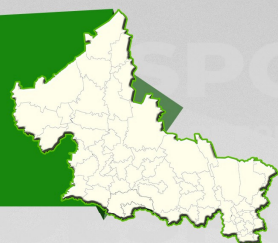




MUNICIPIO DE TIERRA NUEVA



POBLACIÓN



7,966
HABITANTES 2020



53.3%
MUJERES



46.7%
HOMBRES



DENSIDAD DE
POBLACIÓN 2020

16.6
HABITANTES / KM2

PORCENTAJE DE POBLACIÓN POR GRUPOS DE EDAD 2020

NIÑAS, NIÑOS Y JÓVENES
(0-14 AÑOS)
27.7%



POBLACIÓN EN EDAD
LABORAL
(15-64 AÑOS)
58.3%



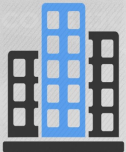
PERSONAS ADULTAS
MAYORES
(65 AÑOS Y MÁS)
14.0%



TASA MEDIA DE CRECIMIENTO
2010-2020

-1.2%

LOCALIDADES Y POBLACIÓN URBANA Y RURAL 2020



63.2% DE LA POBLACIÓN ES URBANA Y HABITA
EN 1 LOCALIDAD



37.7% DE LA POBLACIÓN ES RURAL Y HABITA
EN 87 LOCALIDADES

POBLACIÓN DE 12 AÑOS Y MÁS, SEGÚN SITUACIÓN CONYUGAL 2020

SOLTERA
37.9%



EN UNIÓN LIBRE
13.2%



CASADA
38.0%



SEPARADA,
DIVORCIADA O VIUDA
10.9%



POBREZA Y MARGINACIÓN

GRADO DE MARGINACIÓN 2020



ALTO

LUGAR QUE OCUPA EN EL ESTADO
CON MAYOR MARGINACIÓN

16

POBLACIÓN EN CONDICIÓN DE POBREZA 2020

5 MIL 779
HABITANTES



71.2%
DE LA POBLACIÓN
TOTAL



POBREZA
MODERADA
59.3%



POBREZA
EXTREMA
11.9%

PORCENTAJE DE POBLACIÓN SEGÚN INDICADOR DETERMINANTE DE LA POBREZA 2020

CARENCIA POR
REZAGO EDUCATIVO



30.0%

CARENCIA POR
ACCESO A LA SALUD



17.6%

CARENCIA POR ACCESO
A LA SEGURIDAD SOCIAL



84.1%

CARENCIA POR CALIDAD Y
ESPACIOS DE LA VIVIENDA



14.4%

CARENCIA POR SERVICIOS
BÁSICOS EN LA VIVIENDA



31.5%

CARENCIA POR ACCESO
A LA ALIMENTACIÓN



9.4%

VULNERABLE POR
CARENCIA SOCIAL



24.2%

VULNERABLE POR
INGRESO



2.6%

NO POBRE Y
NO VULNERABLE



2.0%

POBLACIÓN CON INGRESOS
INFERIOR A LA LINEA DE POBREZA



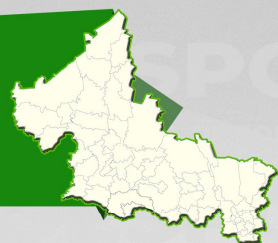
73.8%

1

FUENTES:
INEGI, Censo de Población y Vivienda, 2010 y 2020.
CONAPO, Grado de Marginación.
CONEVAL, Medición y resultados de pobreza a nivel municipio, 2020.



MUNICIPIO DE TIERRA NUEVA



EMPLEO

TOTAL DE UNIDADES ECONÓMICAS 2018 **411**

PORCENTAJE DE POBLACIÓN DE 12 AÑOS Y MÁS ECONÓMICAMENTE ACTIVA, NO ECONÓMICAMENTE ACTIVA Y CONDICIÓN DE OCUPACIÓN 2020



PORCENTAJE DE POBLACIÓN OCUPADA SEGÚN INGRESO POR TRABAJO 2020



POBLACIÓN OCUPADA Y PORCENTAJE DE POBLACIÓN SEGÚN SECTOR DE ACTIVIDAD 2020

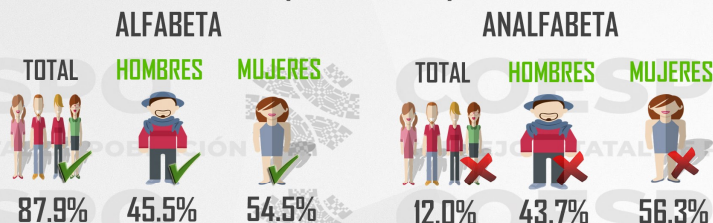


EDUCACIÓN

GRADO PROMEDIO DE ESCOLARIDAD, POBLACIÓN DE 15 AÑOS Y MÁS 2020



CONDICIÓN DE ALFABETISMO, POBLACIÓN DE 15 AÑOS Y MÁS 2020 (PORCENTAJES)



NIVEL DE ESCOLARIDAD, POBLACIÓN DE 3 AÑOS Y MÁS 2020 (PORCENTAJES)

EDUCACIÓN BÁSICA



EDUCACIÓN MEDIA SUPERIOR
15.1%

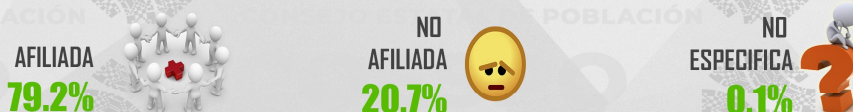
EDUCACIÓN SUPERIOR
3.1%

SIN ESCOLARIDAD
14.0%

NO ESPECIFICADO
0.2%

SALUD

PORCENTAJE DE POBLACIÓN, SEGÚN CONDICIÓN DE AFILIACIÓN A SERVICIOS DE SALUD 2020



PORCENTAJE DE POBLACIÓN AFILIADA, SEGÚN INSTITUCIÓN 2020

