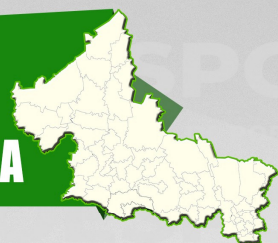




# MUNICIPIO DE VILLA DE ARRIAGA



## POBLACIÓN



18,206  
**HABITANTES 2020**



50.6%  
**MUJERES**



49.4%  
**HOMBRES**



DENSIDAD DE  
POBLACIÓN 2020

**20.7**  
HABITANTES / KM2

## PORCENTAJE DE POBLACIÓN POR GRUPOS DE EDAD 2020

NIÑAS, NIÑOS Y JÓVENES  
(0-14 AÑOS)  
**30.4%**



POBLACIÓN EN EDAD  
LABORAL  
(15-64 AÑOS)  
**61.2%**



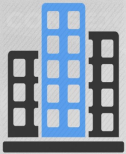
PERSONAS ADULTAS  
MAYORES  
(65 AÑOS Y MÁS)  
**8.2%**



TASA MEDIA DE CRECIMIENTO  
2010-2020

**1.1%**

## LOCALIDADES Y POBLACIÓN URBANA Y RURAL 2020



**33.6%** DE LA POBLACIÓN ES URBANA Y HABITA  
EN 1 LOCALIDAD



**66.4%** DE LA POBLACIÓN ES RURAL Y HABITA  
EN 102 LOCALIDADES

## POBLACIÓN DE 12 AÑOS Y MÁS, SEGÚN SITUACIÓN CONYUGAL 2020

SOLTERA  
**32.3%**



EN UNIÓN LIBRE  
**14.1%**



CASADA  
**45.7%**



SEPARADA,  
DIVORCIADA O VIUDA  
**7.8%**



## POBREZA Y MARGINACIÓN

### GRADO DE MARGINACIÓN 2020



**MEDIO**

LUGAR QUE OCUPA EN EL ESTADO  
CON MAYOR MARGINACIÓN

**26**

### POBLACIÓN EN CONDICIÓN DE POBREZA 2020

**11 MIL 305**  
HABITANTES



**58.6%**  
DE LA POBLACIÓN  
TOTAL



POBREZA  
MODERADA  
**50.9%**



POBREZA  
EXTREMA  
**7.8%**

### PORCENTAJE DE POBLACIÓN SEGÚN INDICADOR DETERMINANTE DE LA POBREZA 2020

CARENCIA POR  
REZAGO EDUCATIVO



**26.8%**

CARENCIA POR  
ACCESO A LA SALUD



**18.6%**

CARENCIA POR ACCESO  
A LA SEGURIDAD SOCIAL



**81.8%**

CARENCIA POR CALIDAD Y  
ESPACIOS DE LA VIVIENDA



**5.1%**

CARENCIA POR SERVICIOS  
BÁSICOS EN LA VIVIENDA



**34.8%**

CARENCIA POR ACCESO  
A LA ALIMENTACIÓN



**19.1%**

VULNERABLE POR  
CARENCIA SOCIAL



**34.5%**

VULNERABLE POR  
INGRESO



**3.4%**

NO POBRE Y  
NO VULNERABLE



**3.4%**

POBLACIÓN CON INGRESOS  
INFERIOR A LA LINEA DE POBREZA



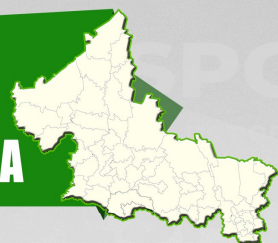
**62.0%**

**1**

FUENTES:  
INEGI, Censo de Población y Vivienda, 2010 y 2020.  
CONAPO, Grado de Marginación.  
CONEVAL, Medición y resultados de pobreza a nivel municipio, 2020.



# MUNICIPIO DE VILLA DE ARRIAGA



## EMPLEO

TOTAL DE UNIDADES ECONÓMICAS 2018 **493**

PORCENTAJE DE POBLACIÓN DE 12 AÑOS Y MÁS ECONÓMICAMENTE ACTIVA, NO ECONÓMICAMENTE ACTIVA Y CONDICIÓN DE OCUPACIÓN 2020



PORCENTAJE DE POBLACIÓN OCUPADA SEGÚN INGRESO POR TRABAJO 2020



POBLACIÓN OCUPADA Y PORCENTAJE DE POBLACIÓN SEGÚN SECTOR DE ACTIVIDAD 2020

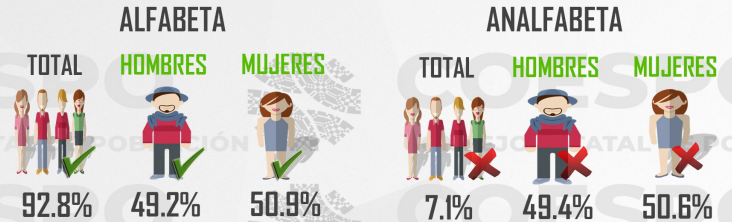


## EDUCACIÓN

GRADO PROMEDIO DE ESCOLARIDAD, POBLACIÓN DE 15 AÑOS Y MÁS 2020

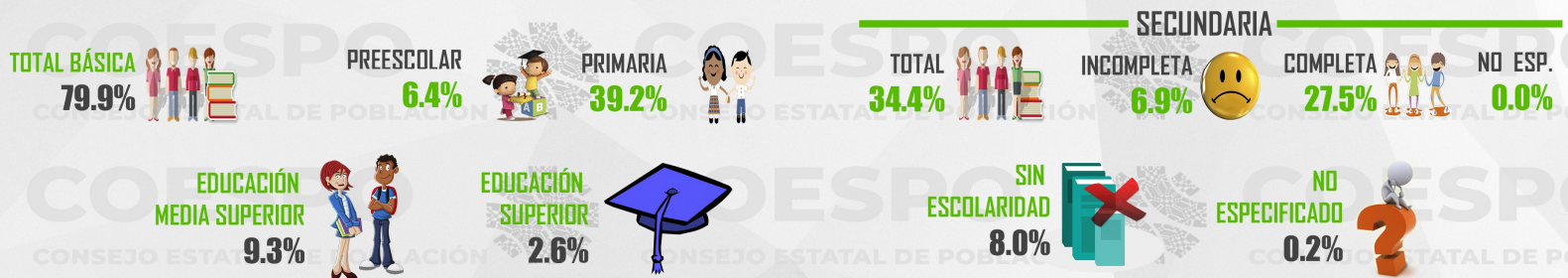


CONDICIÓN DE ALFABETISMO, POBLACIÓN DE 15 AÑOS Y MÁS 2020 (PORCENTAJES)



NIVEL DE ESCOLARIDAD, POBLACIÓN DE 3 AÑOS Y MÁS 2020 (PORCENTAJES)

### EDUCACIÓN BÁSICA



## SALUD

PORCENTAJE DE POBLACIÓN, SEGÚN CONDICIÓN DE AFILIACIÓN A SERVICIOS DE SALUD 2020



PORCENTAJE DE POBLACIÓN AFILIADA, SEGÚN INSTITUCIÓN 2020

