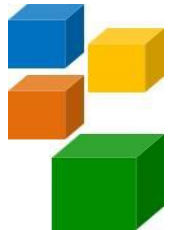




Perfil del Visitante Verano 2017

Real de Catorce, S.L.P.



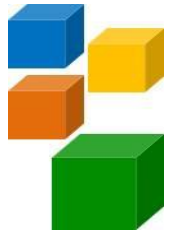


Metodología Perfil del Visitante

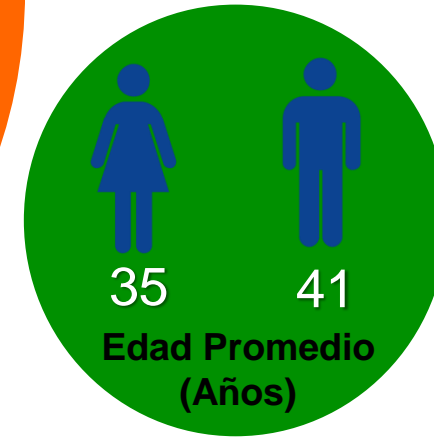
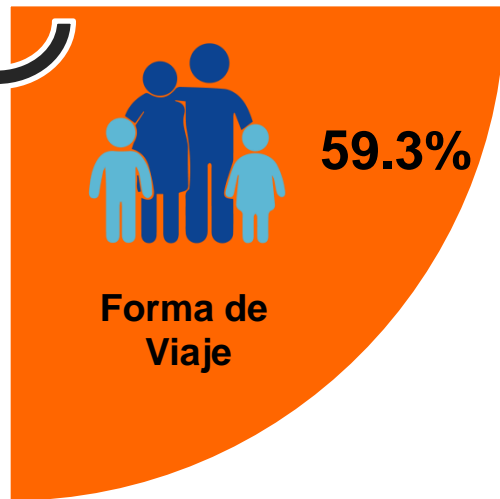
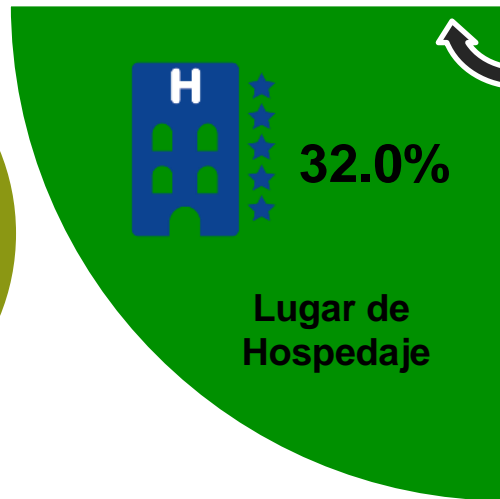
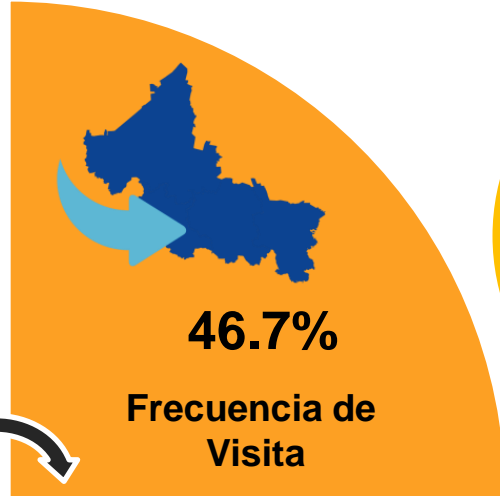
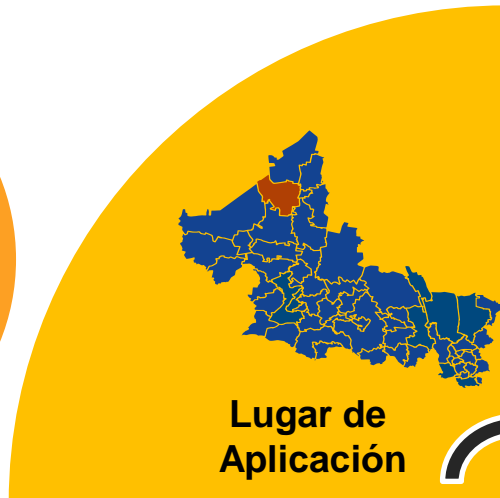
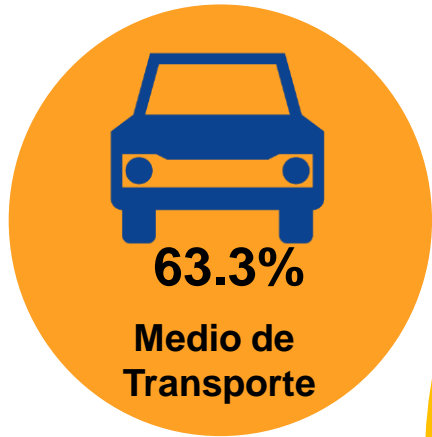
Con el objeto de determinar el Perfil del Visitante y conocer la experiencia durante su estancia en la Región, se llevó a cabo un levantamiento de 150 encuestas.

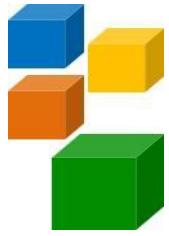
Las entrevistas se levantaron durante el mes de Julio y Agosto en los principales sitios turísticos del Pueblo Mágico y fueron contestadas directamente por los visitantes.

Los resultados obtenidos para cada uno de los conceptos se presentan a continuación

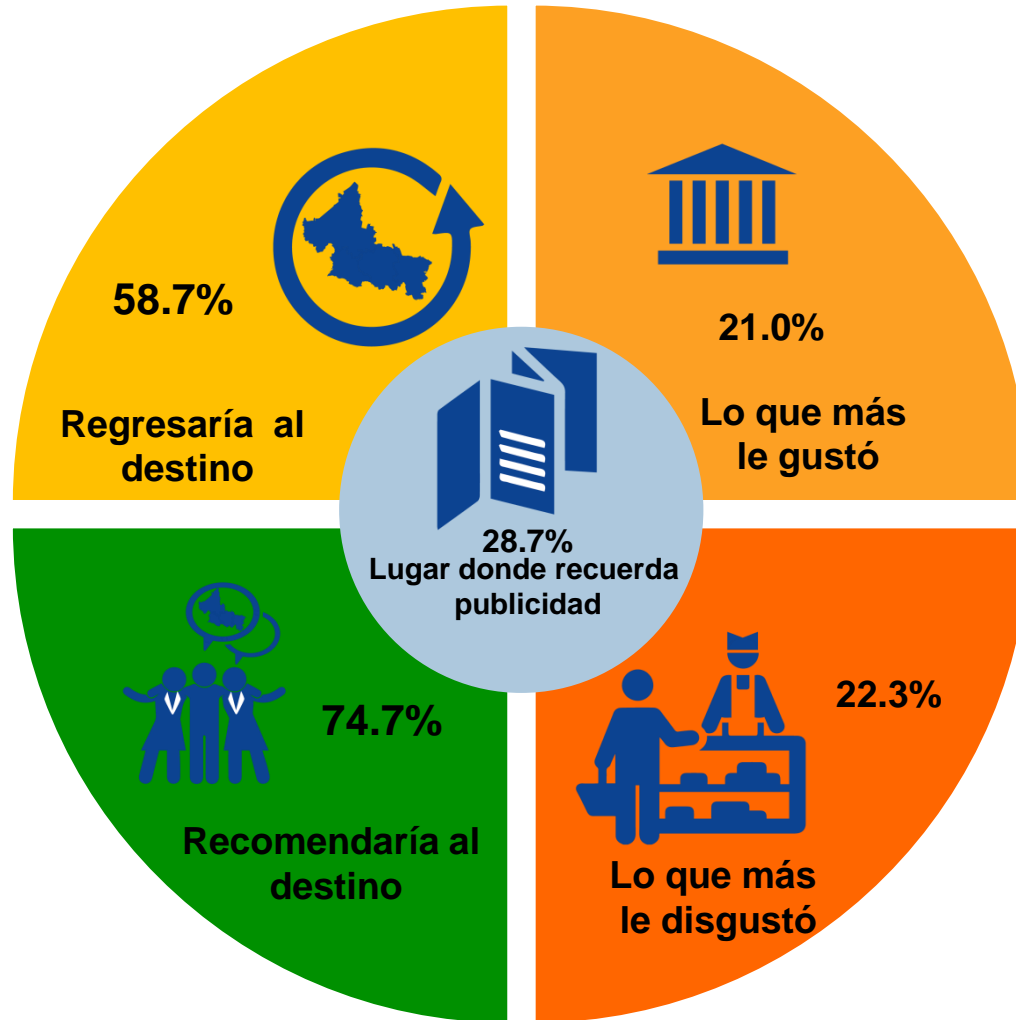


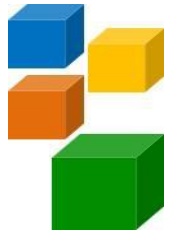
Resumen





Resumen

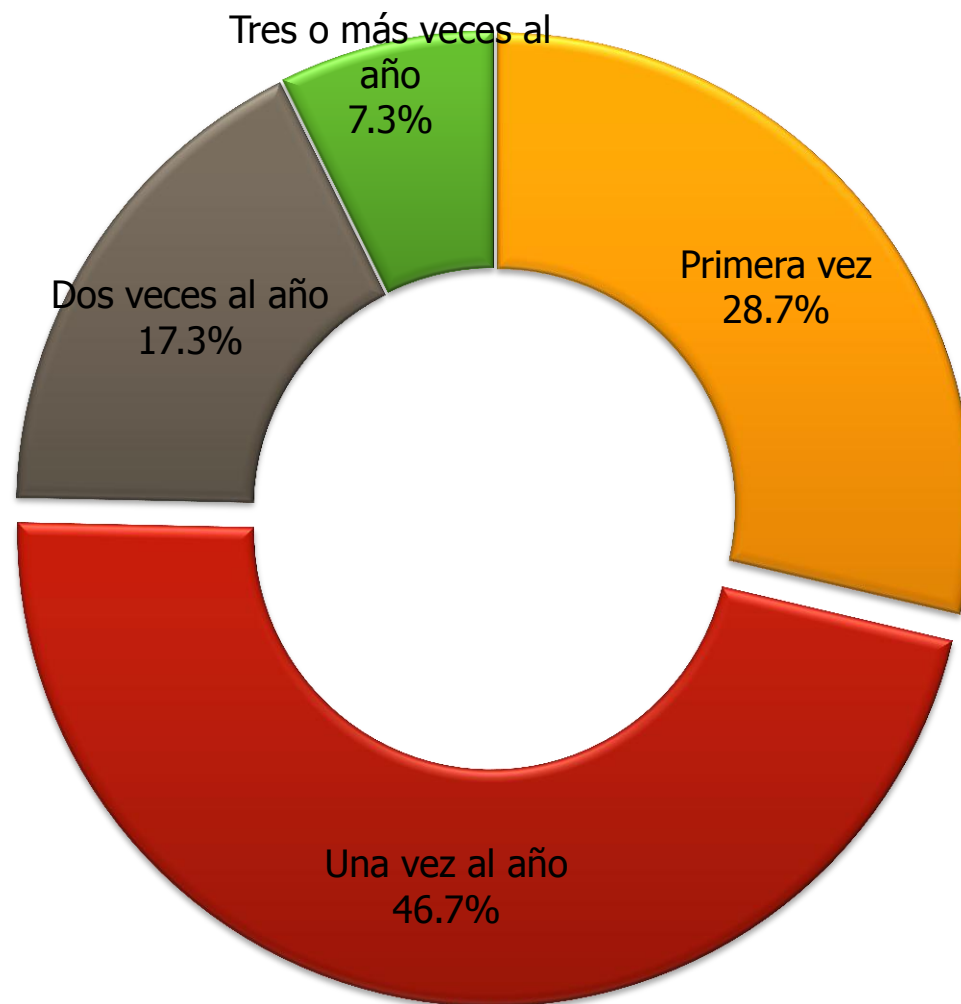




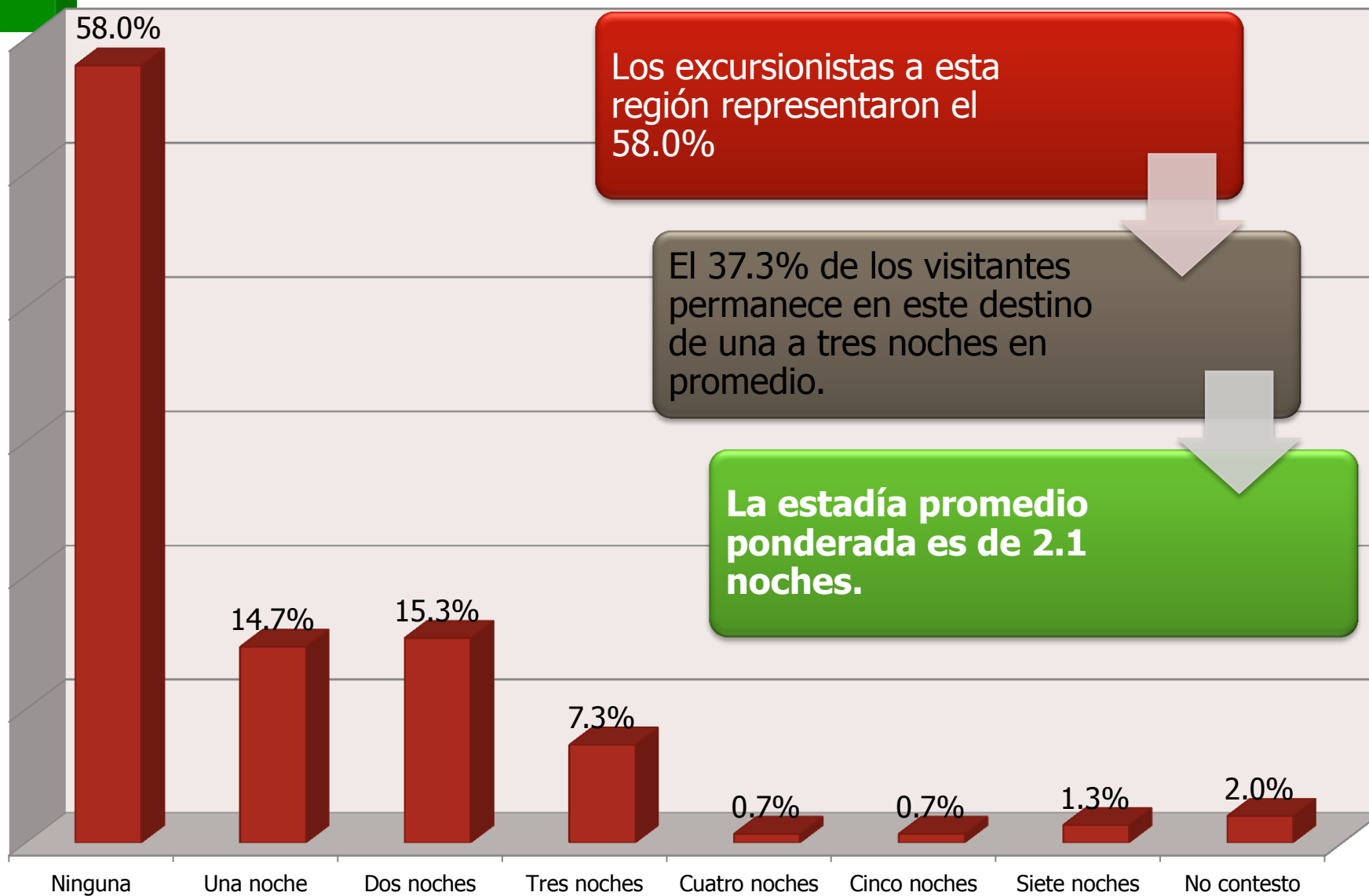
Frecuencia de Visita a la Región

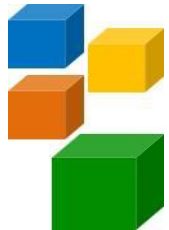
Un alto porcentaje es turismo repetitivo y representa el 71.3%

Visitan por primera vez la región el 28.7%

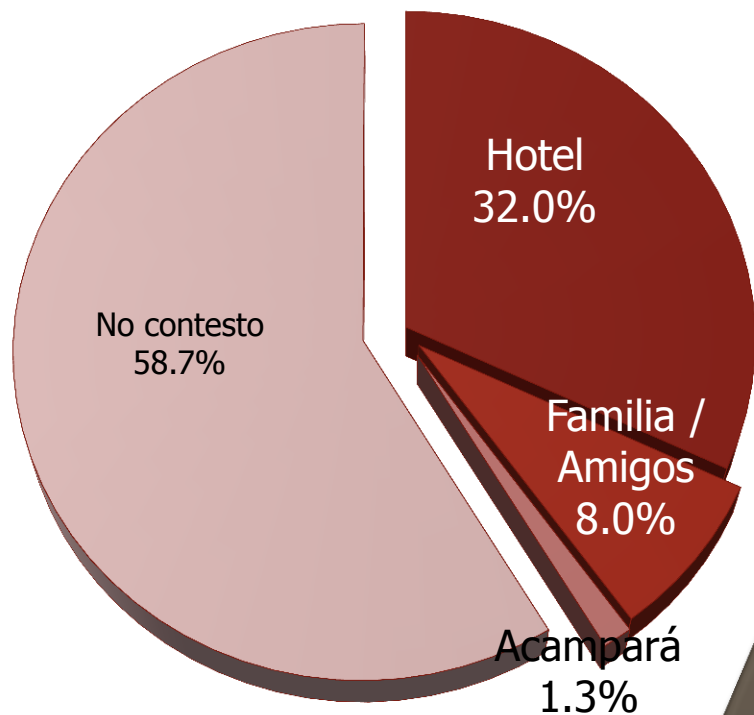


Noches de Estadía





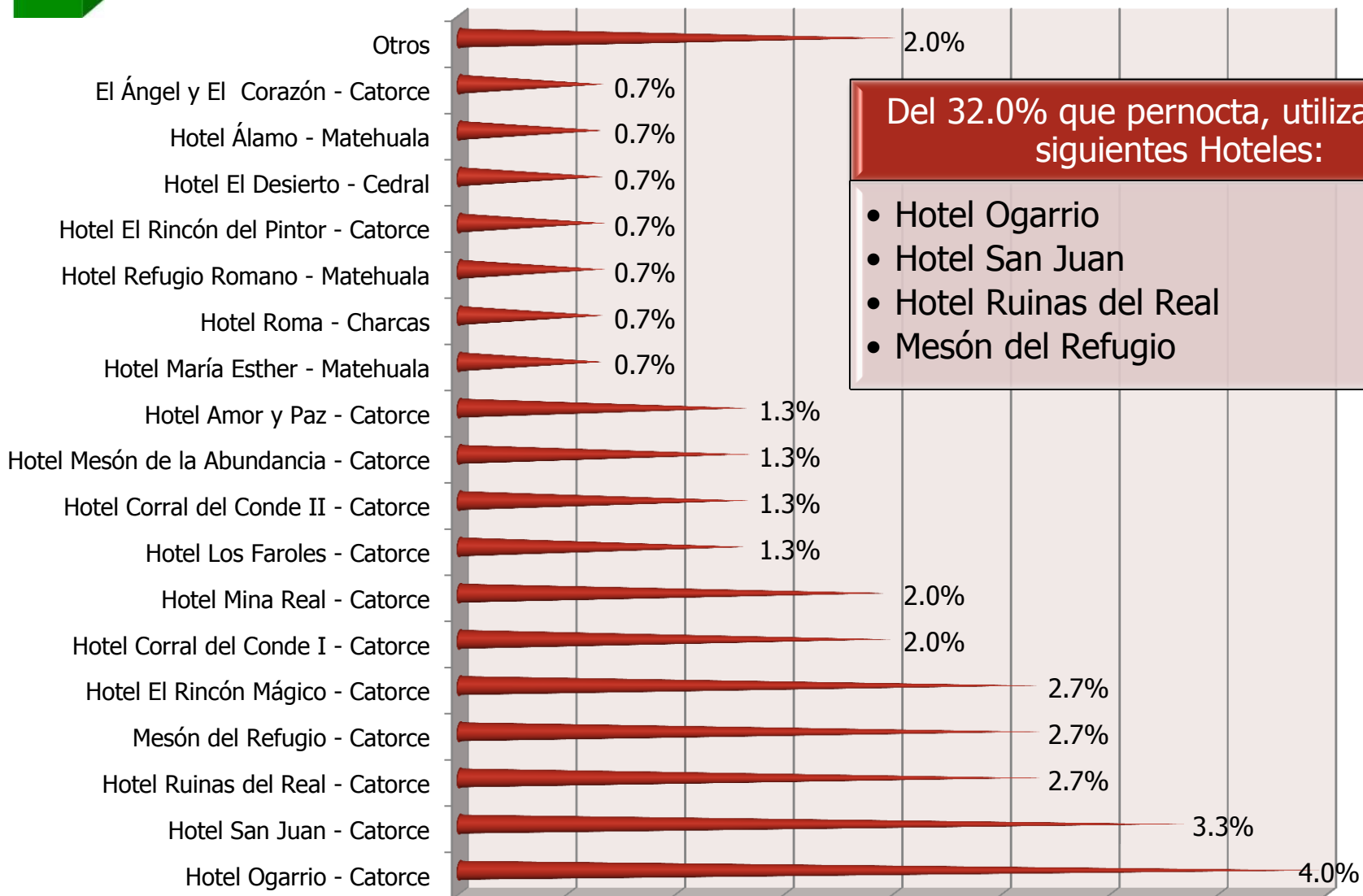
Lugar de Hospedaje del Visitante



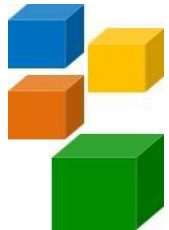
Una tercera parte de los visitantes pernoctan en algún hotel de esta región (32.0%)

El 8.0% prefiere casas de Familiares y amigos

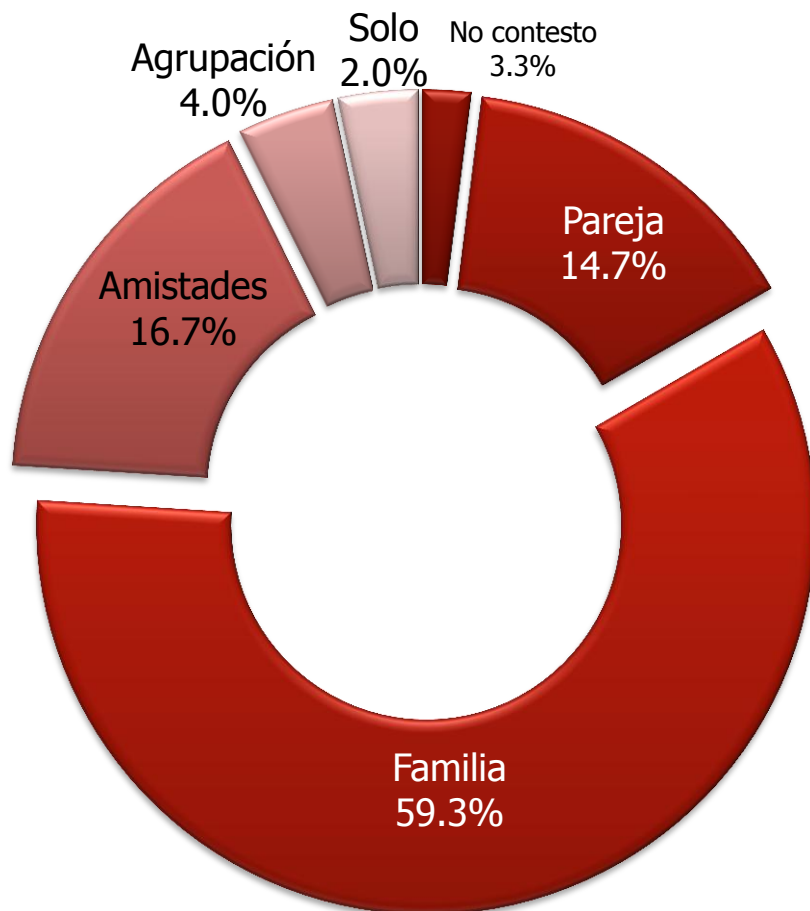
Principales Hoteles de Pernocta del visitante



Nota: La diferencia para el 46.5% que se hospedaron en hotel corresponde al No Contesto.



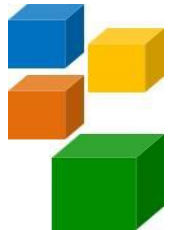
Forma de Viajar del Visitante



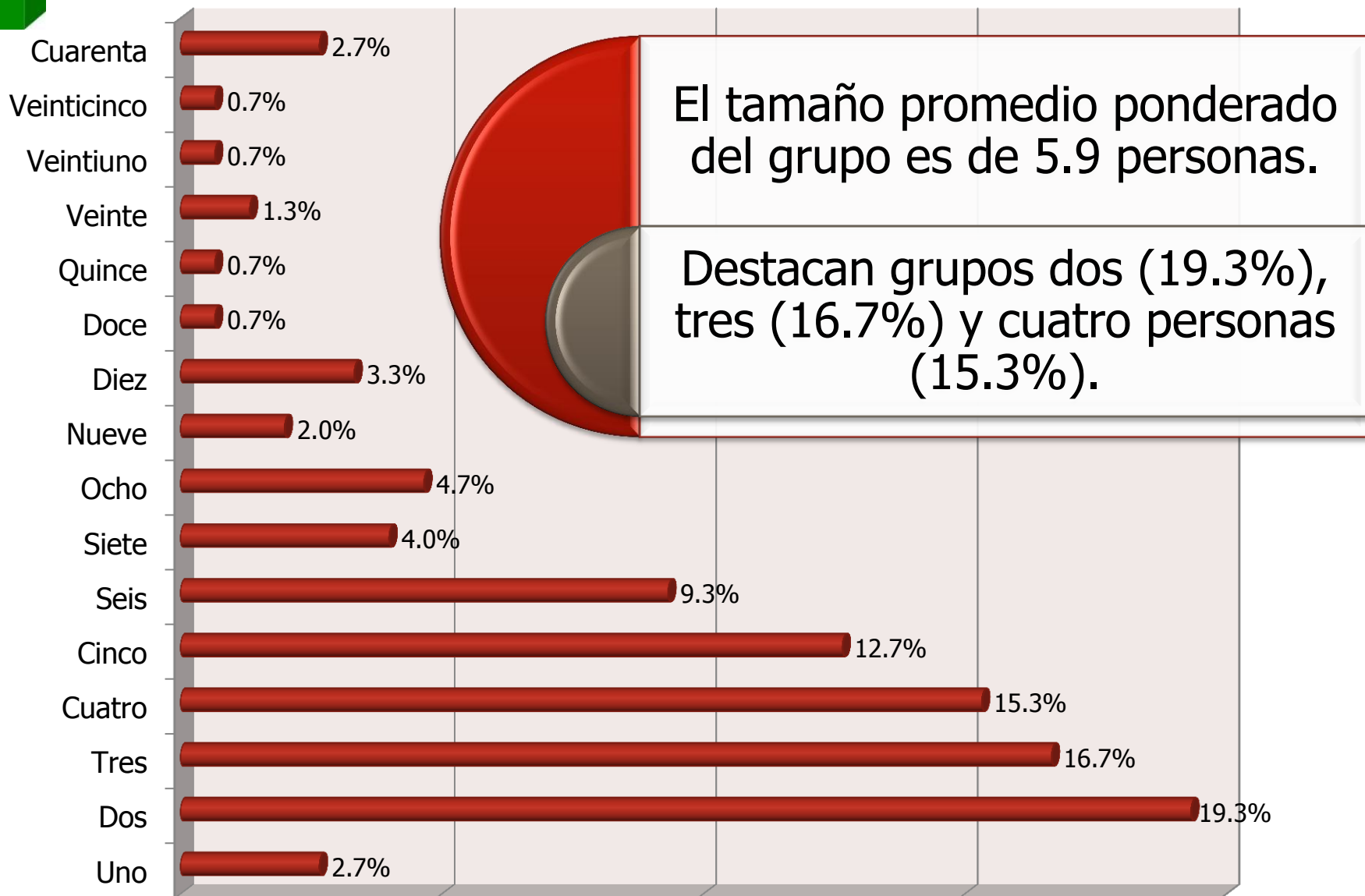
El 59.3% realiza este viaje con su familia.

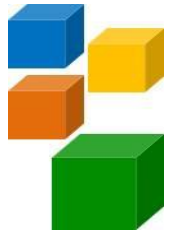
El 14.7% viaja con su pareja

16.7% se acompañó con Amistades

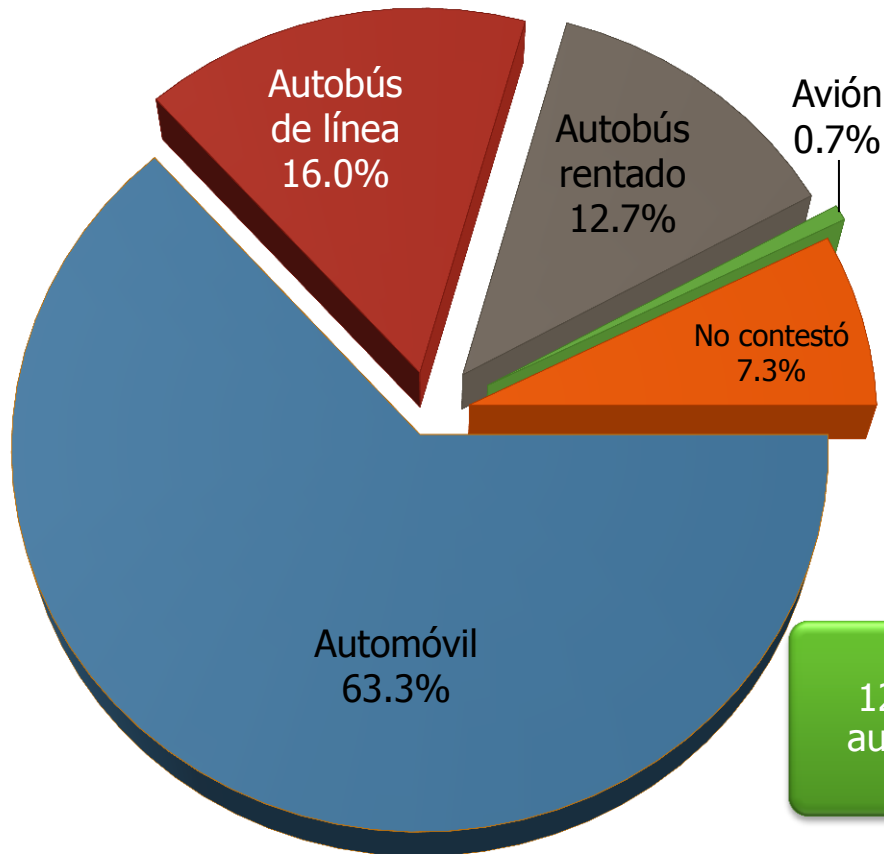


Número de Acompañantes en su Visita





Medio de Transporte Utilizado por el Visitante



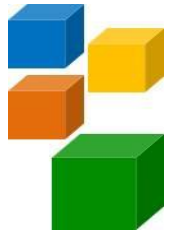
El 63.3% se desplaza a este destino en Automóvil



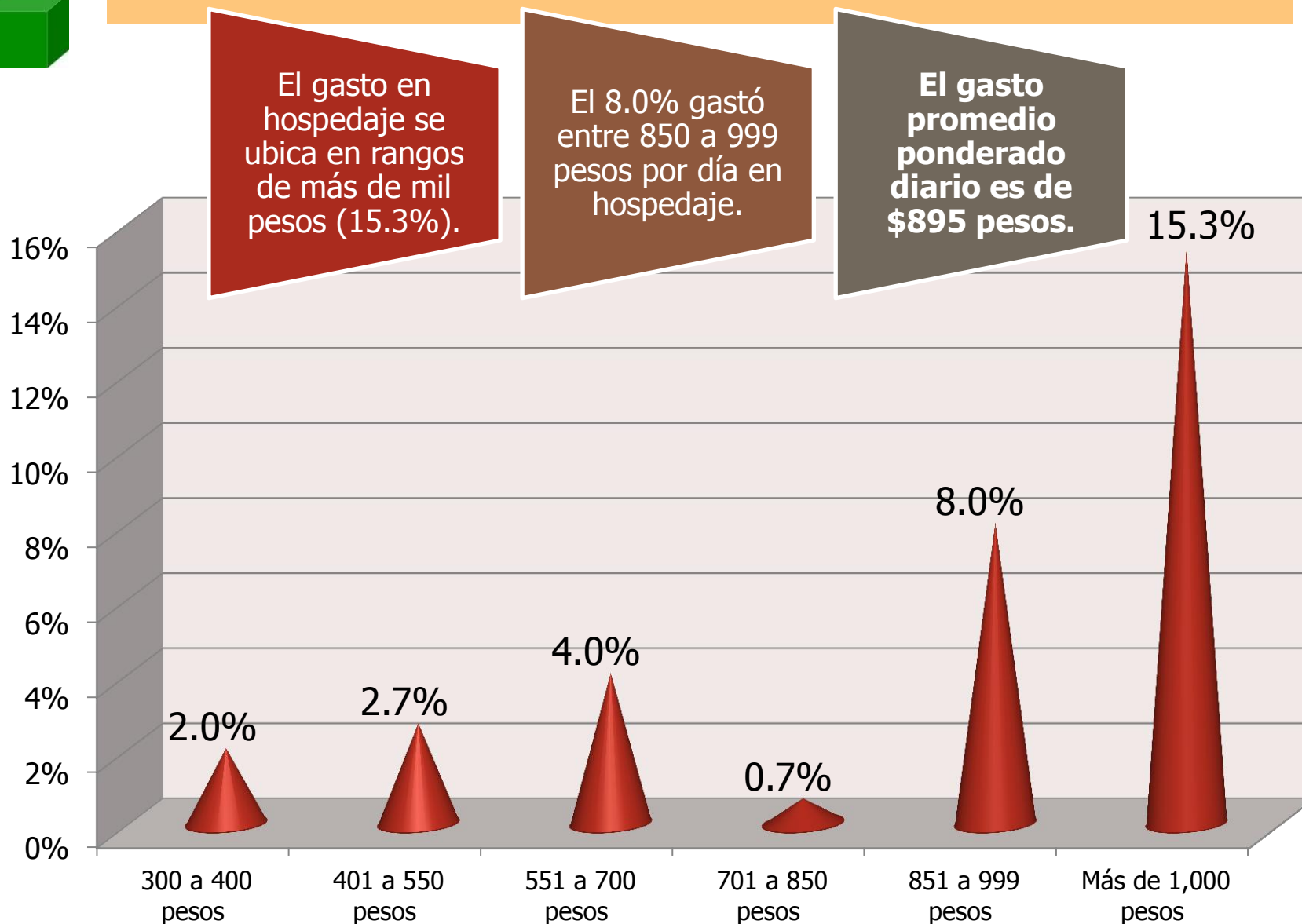
12.7% viajó en autobús rentado



El 16.0% en autobús de línea

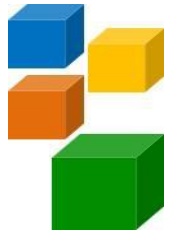


Gasto Promedio - Hospedaje

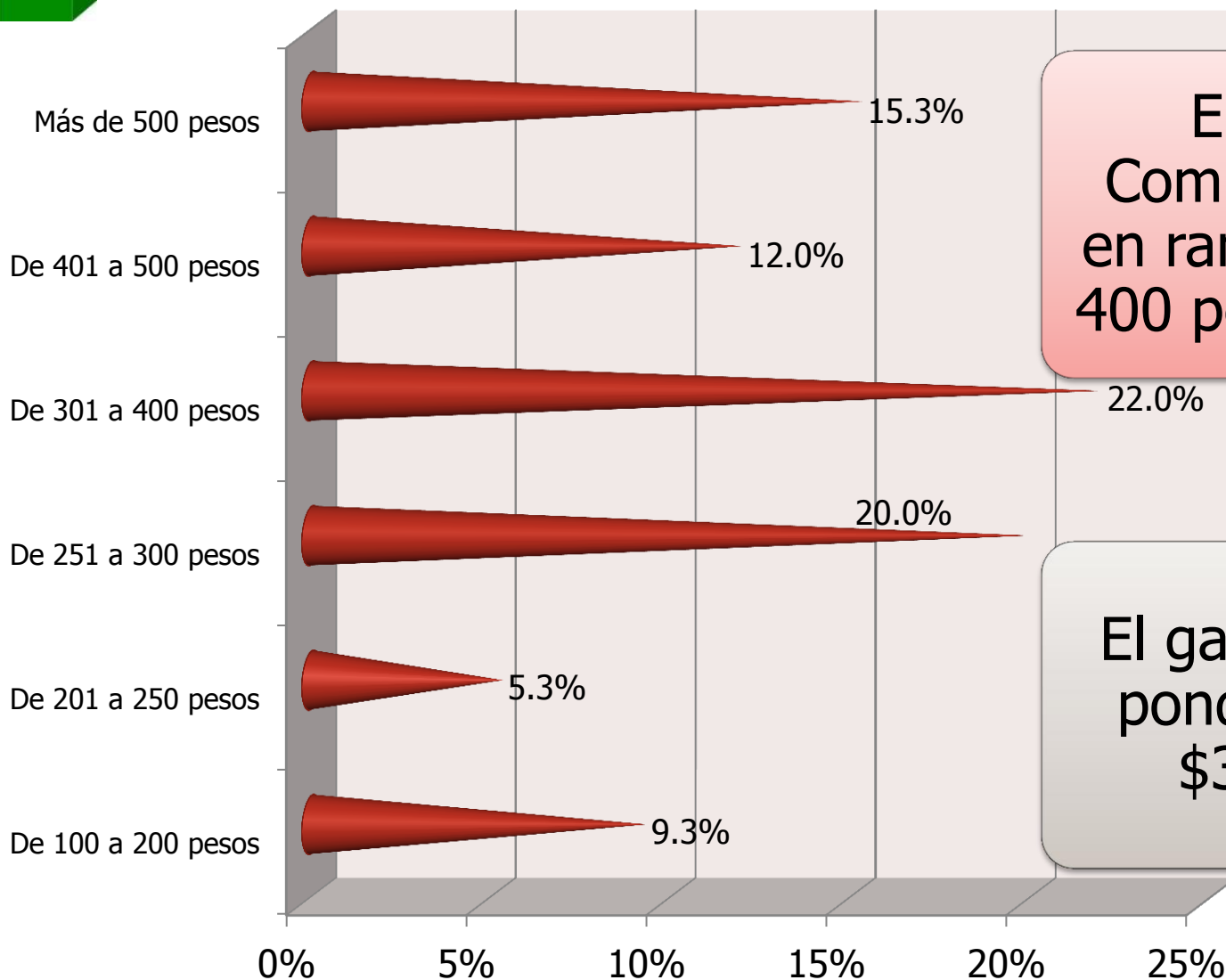


Nota: La diferencia para el 100% corresponde al No Contesto.

Perfil del Visitante Verano 2017 – Pueblo Mágico Real de Catorce, S.L.P.



Gasto Promedio - Compras

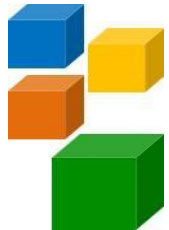


El gasto en Compras se ubica en rangos de 300 a 400 pesos (22.0%).

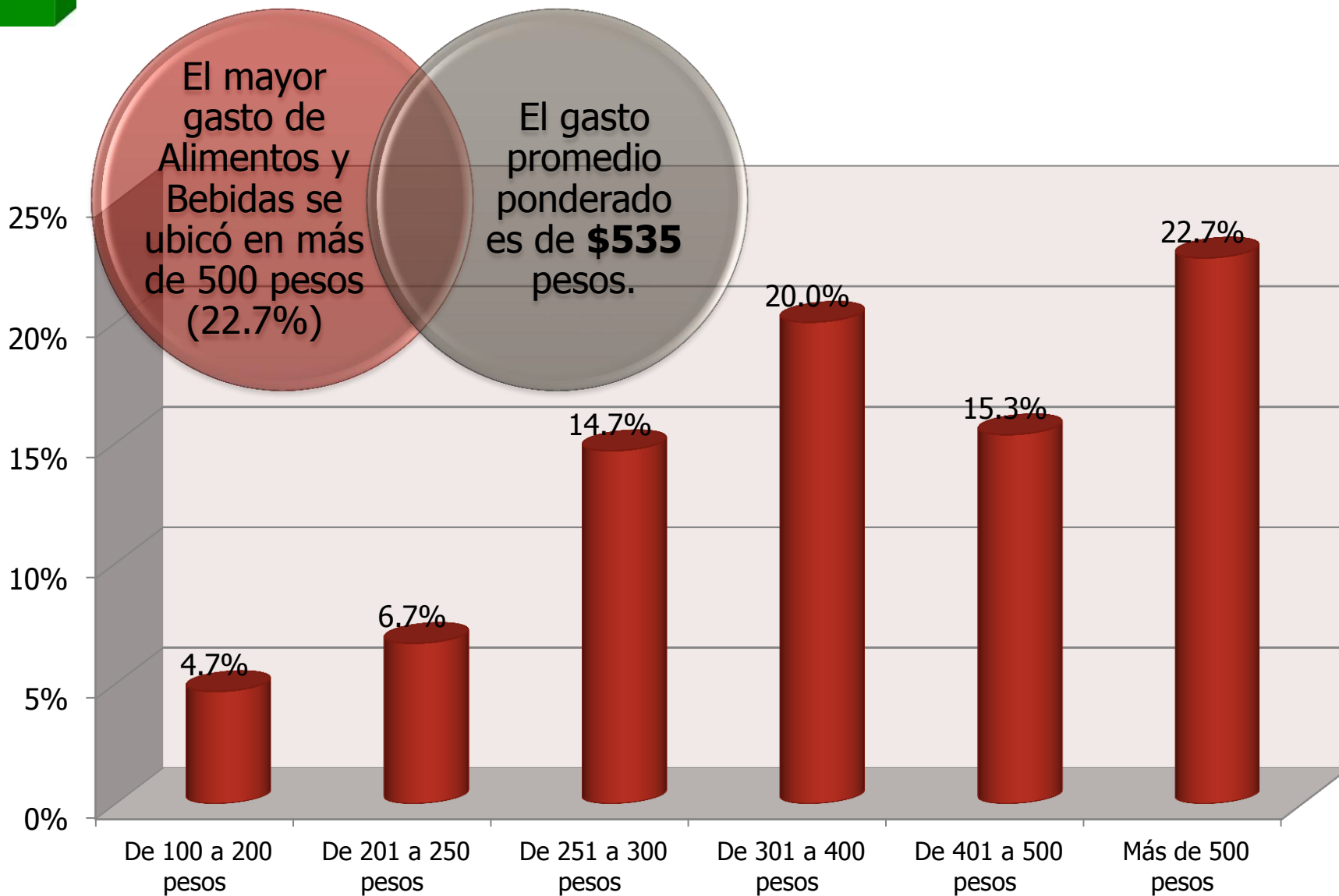


El gasto promedio ponderado es de \$398 pesos.

Nota: La diferencia para el 100% corresponde al No Contesto.

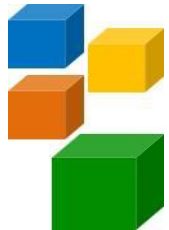


Gasto Promedio – Alimentos y Bebidas



Nota: La diferencia para el 100% corresponde al No Contesto.

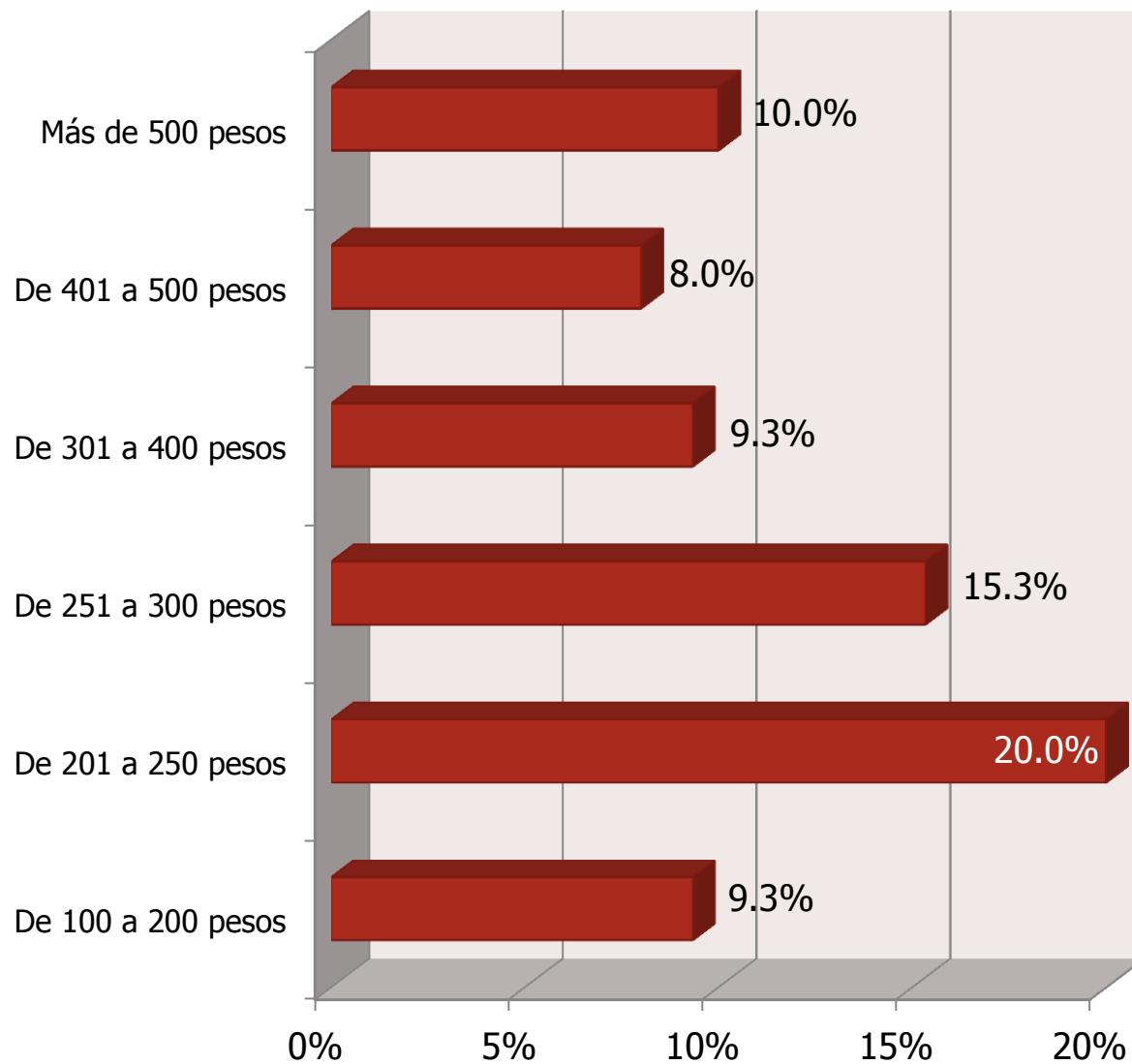
Perfil del Visitante Verano 2017 – Pueblo Mágico Real de Catorce, S.L.P.



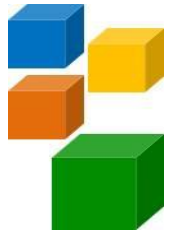
Gasto Promedio - Souvenirs

En lo que se refiere a Souvenirs el 20% gasto de 200 a 250 pesos.

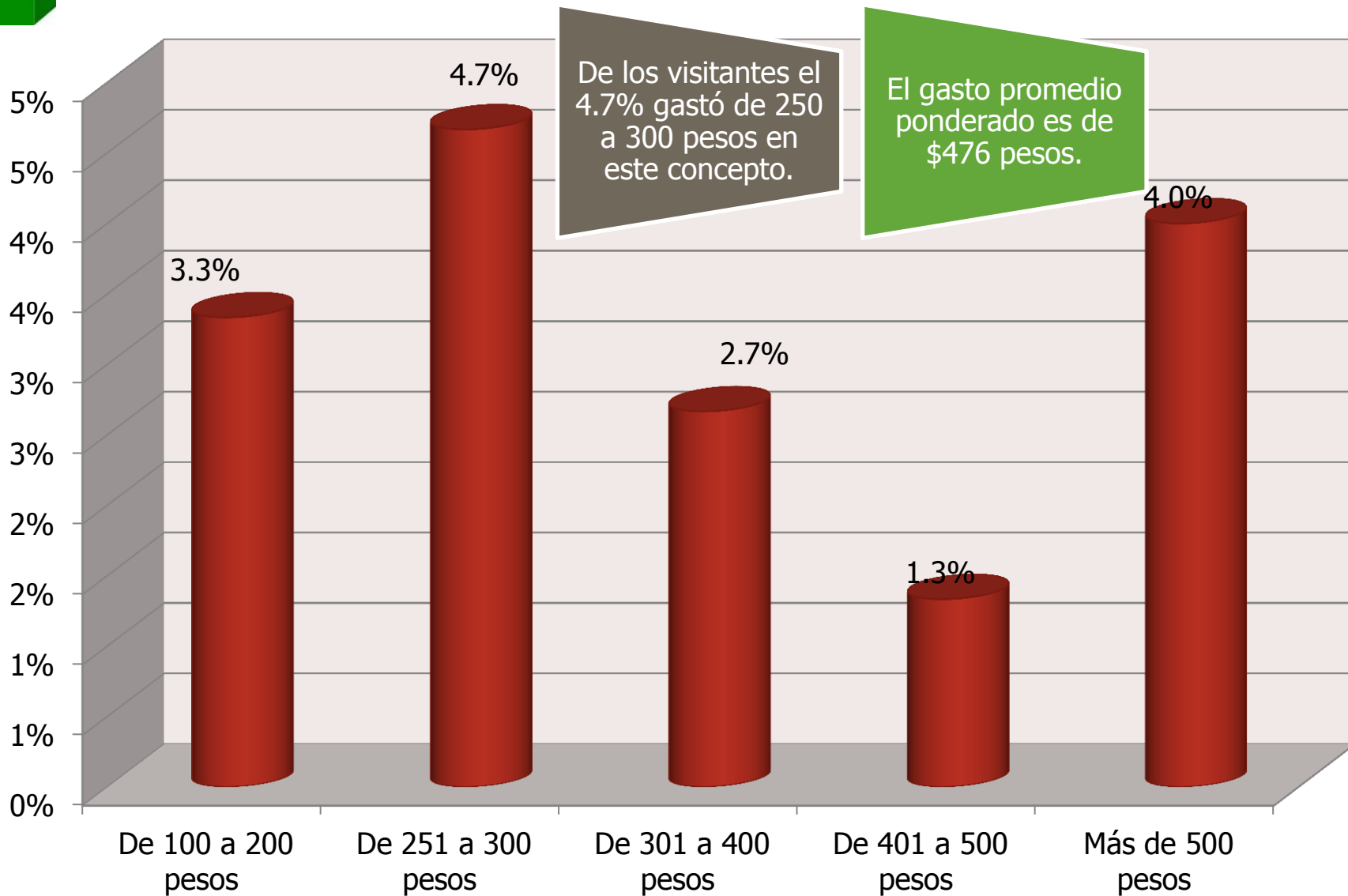
El gasto promedio ponderado es de \$312 pesos.



Nota: La diferencia para el 100% corresponde al No Contesto.

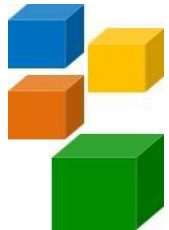


Gasto Promedio – Transportación Local

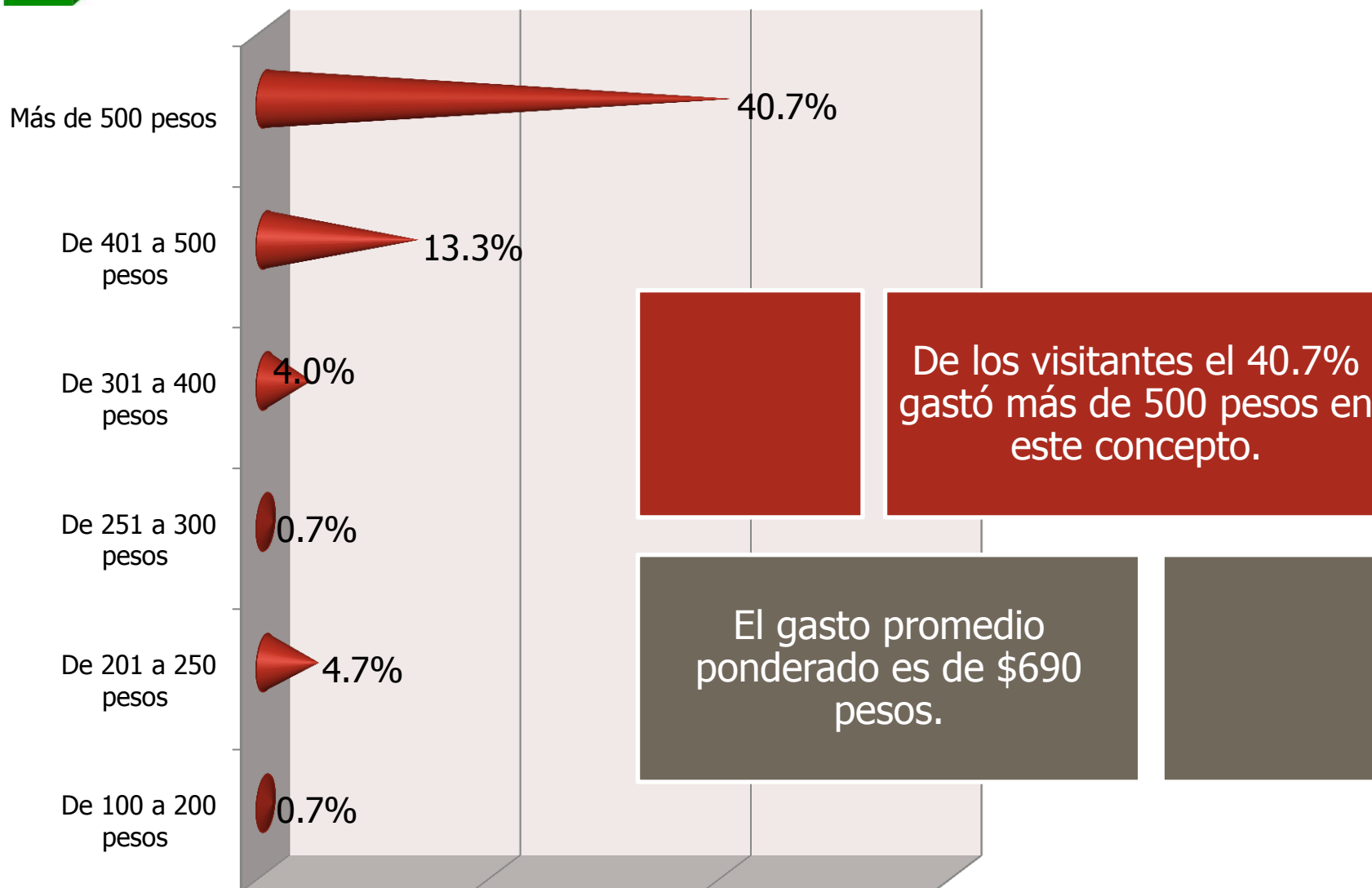


Nota: La diferencia para el 100% corresponde al No Contesto.

Perfil del Visitante Verano 2017 – Pueblo Mágico Real de Catorce, S.L.P.

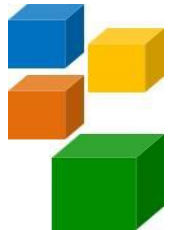


Gasto Promedio – Gasolina

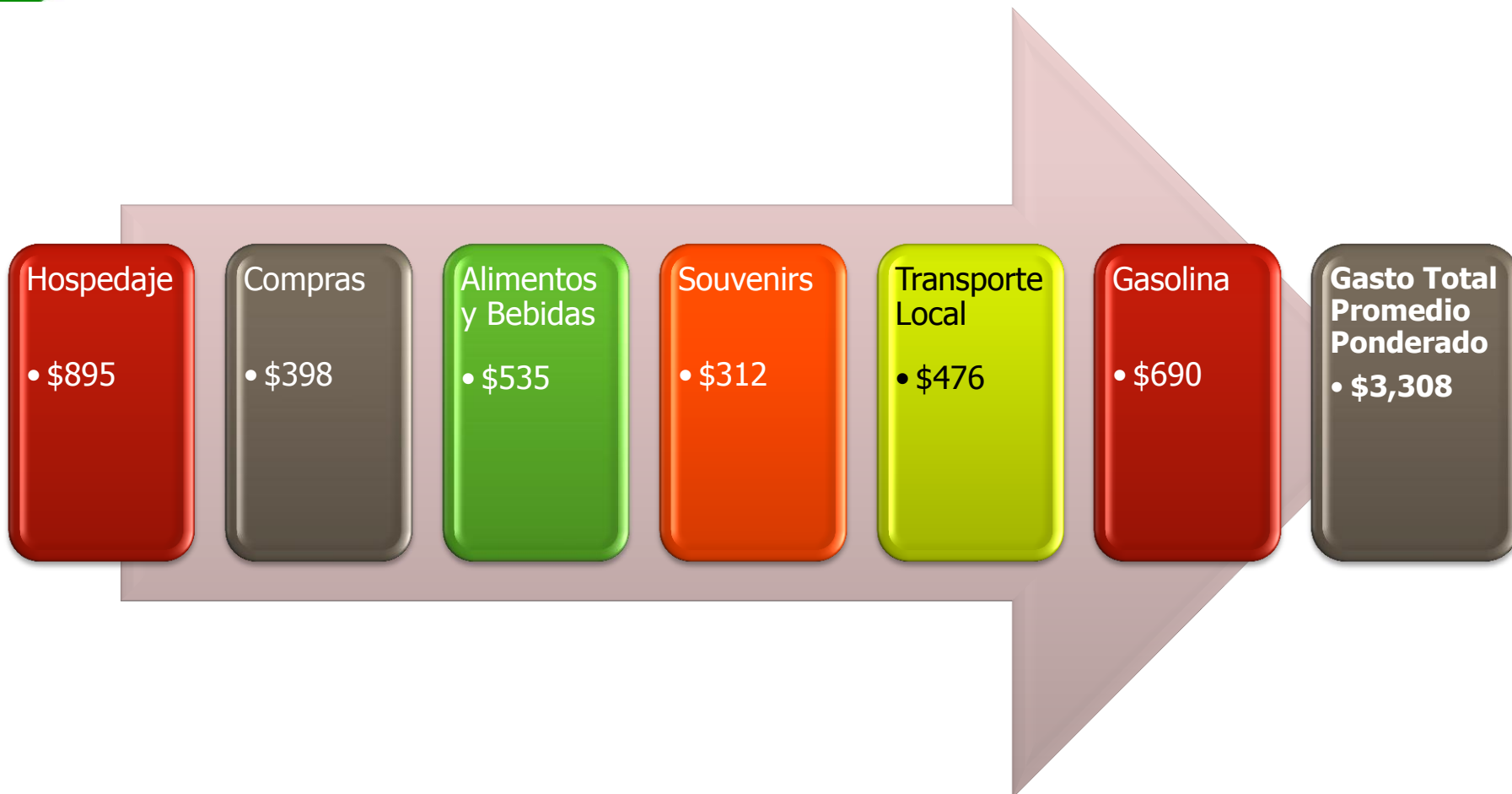


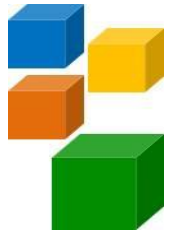
Nota: La diferencia para el 100% corresponde al No Contesto.

Perfil del Visitante Verano 2017 – Pueblo Mágico Real de Catorce, S.L.P.

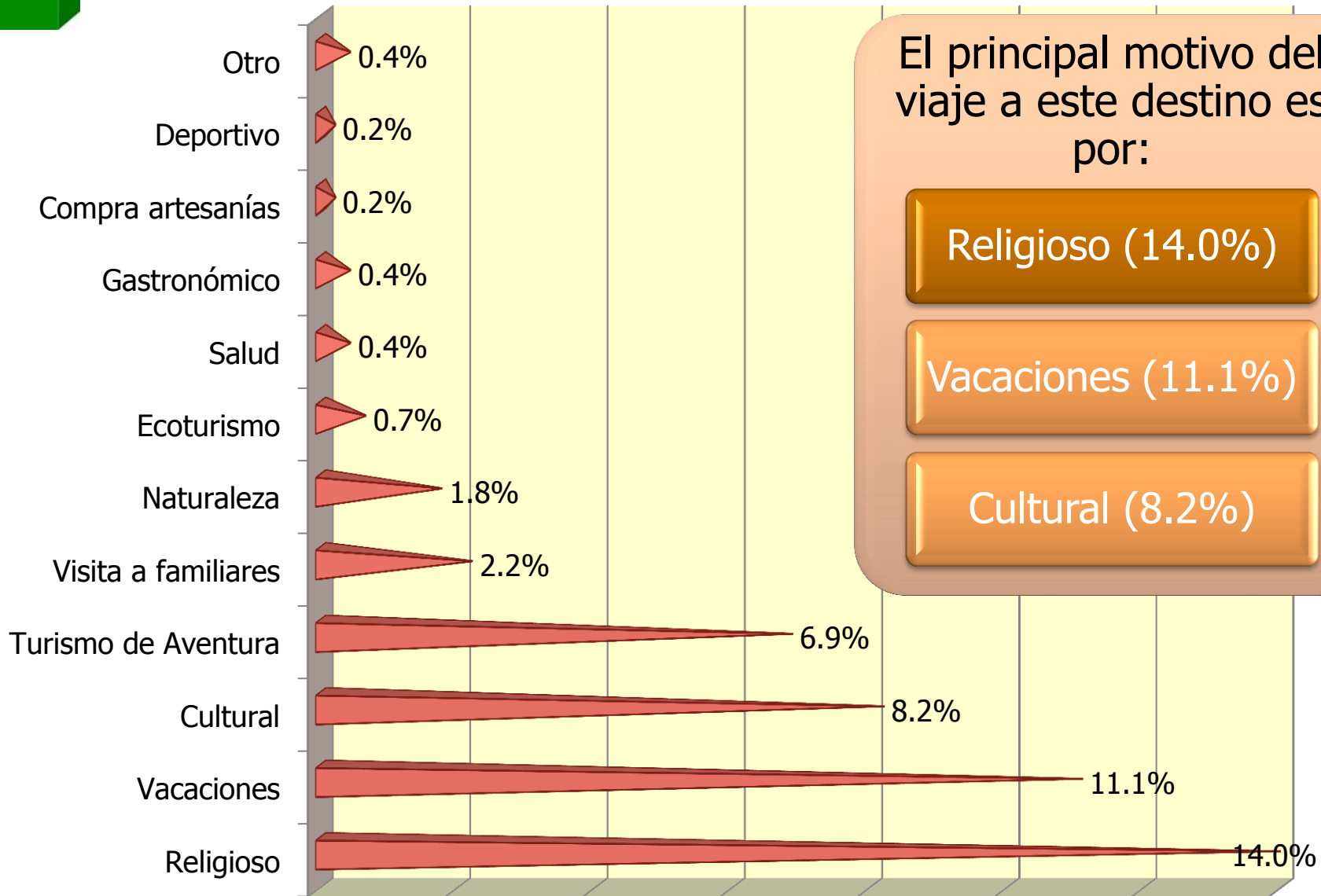


Gasto Total Promedio Ponderado



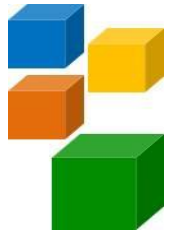


Razón Principal de Viaje

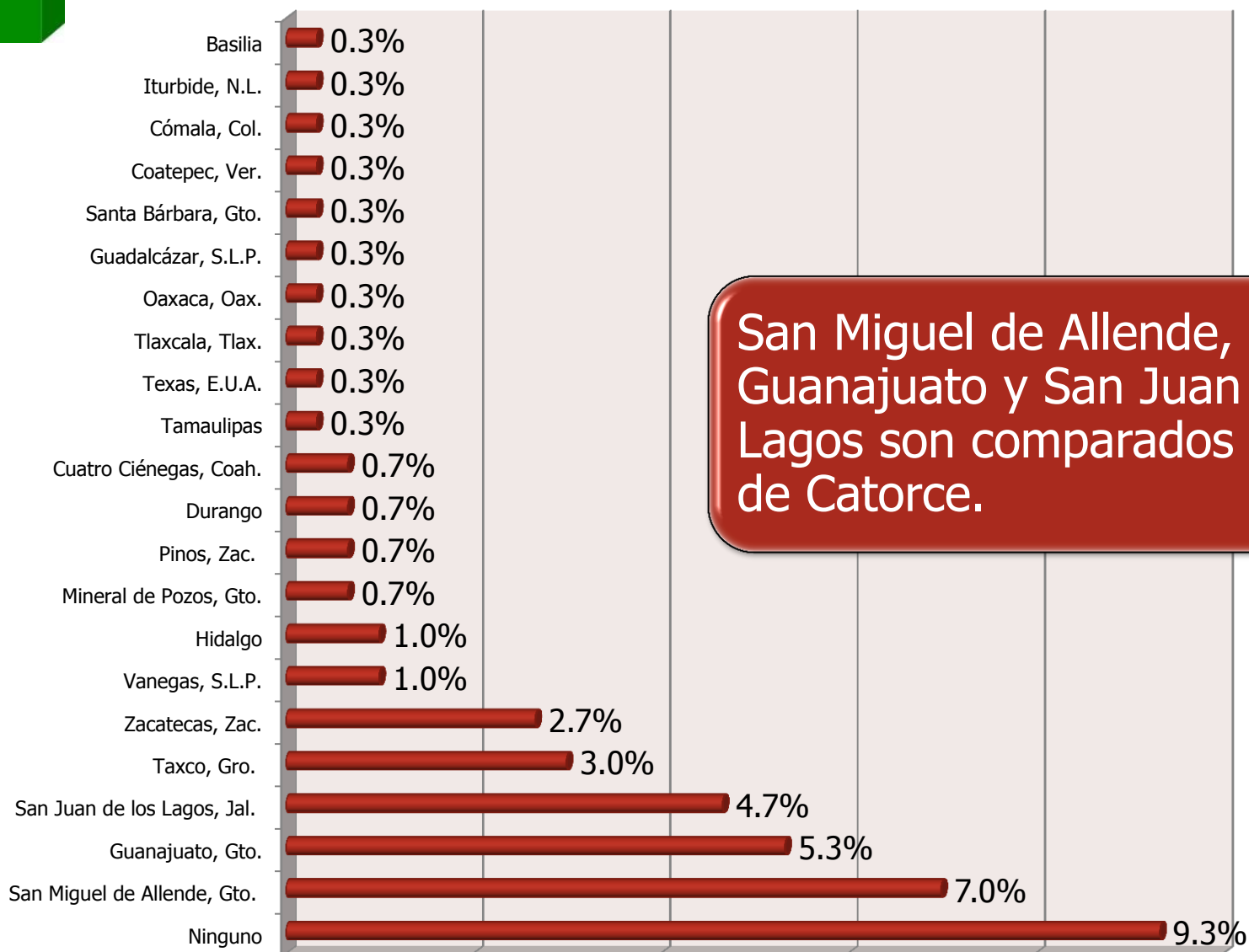


Nota: La diferencia para el 100% corresponde al No Contesto.

Perfil del Visitante Verano 2017 – Pueblo Mágico Real de Catorce, S.L.P.



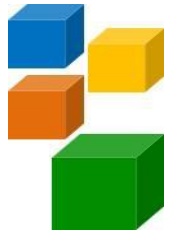
Sitios con los que Comparan a la Región



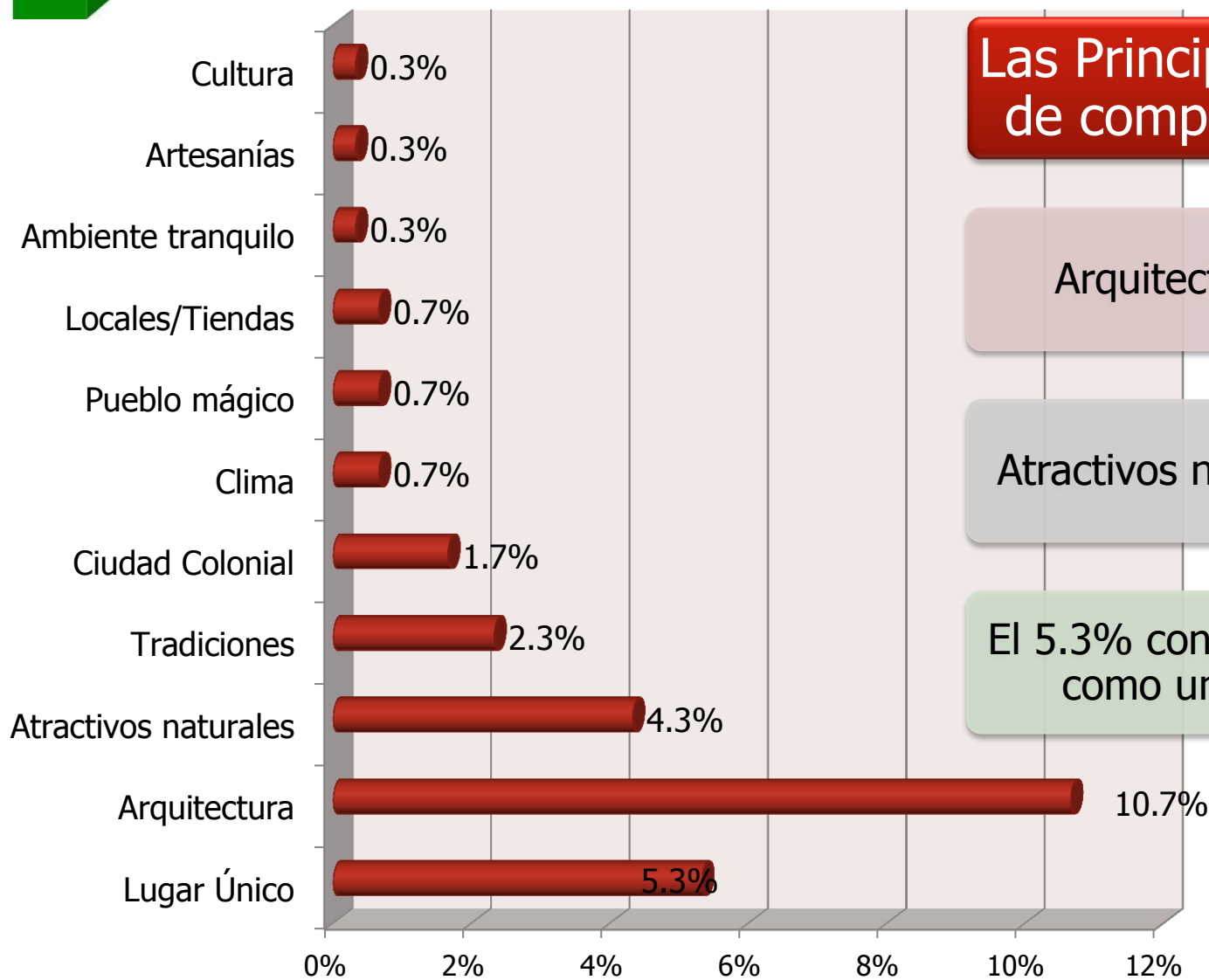
San Miguel de Allende, Guanajuato y San Juan de los Lagos son comparados con Real de Catorce.

Nota: La diferencia para el 100% corresponde al No Contesto.

Perfil del Visitante Verano 2017 – Pueblo Mágico Real de Catorce, S.L.P.



Razones de Comparación con Otro Destino



Las Principales razones de comparación son:

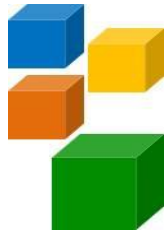
Arquitectura (10.7%)

Atractivos naturales (4.3%)

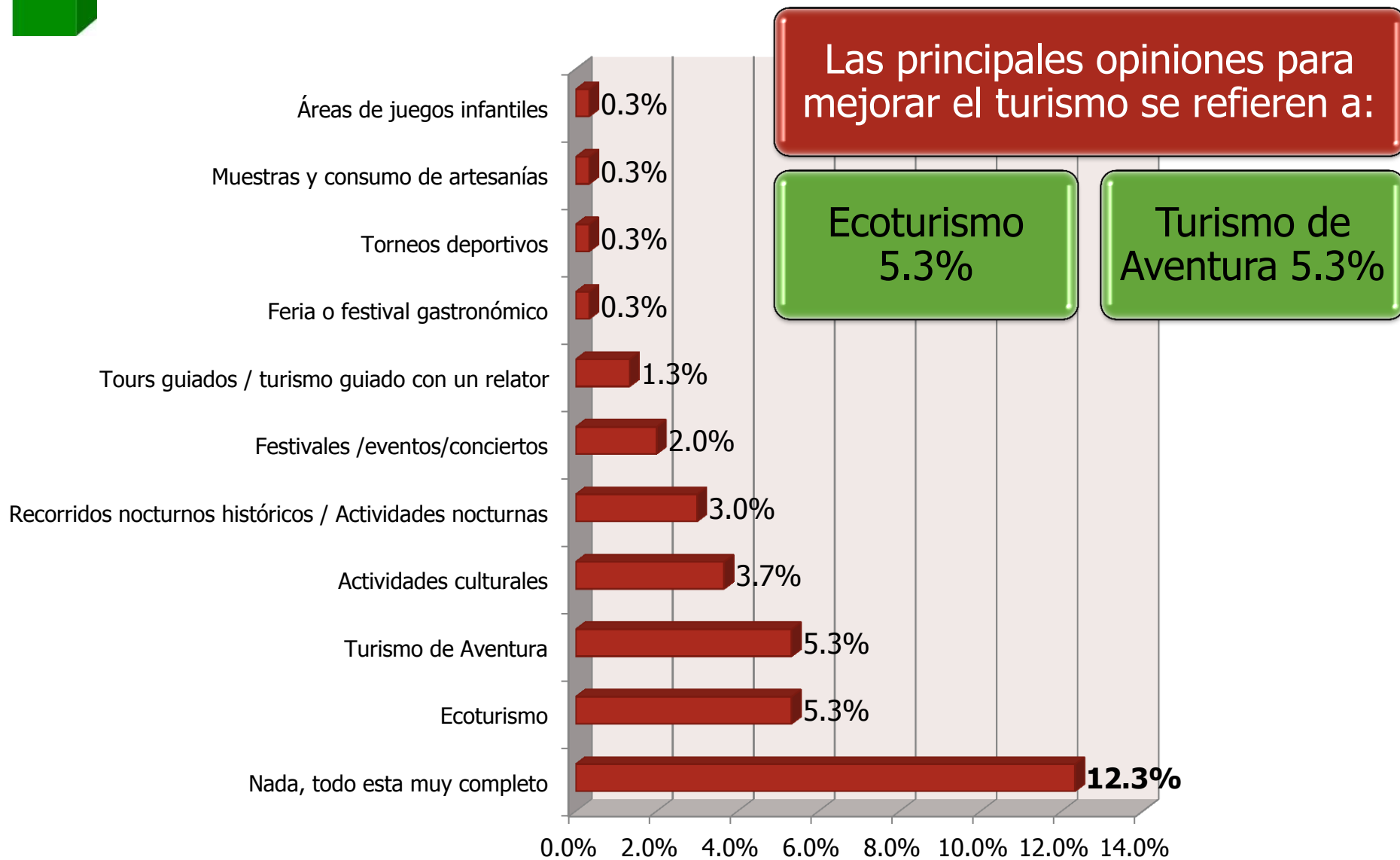
El 5.3% considera el destino como un lugar único

Nota: La diferencia para el 100% corresponde al No Contesto.

Perfil del Visitante Verano 2017 – Pueblo Mágico Real de Catorce, S.L.P.



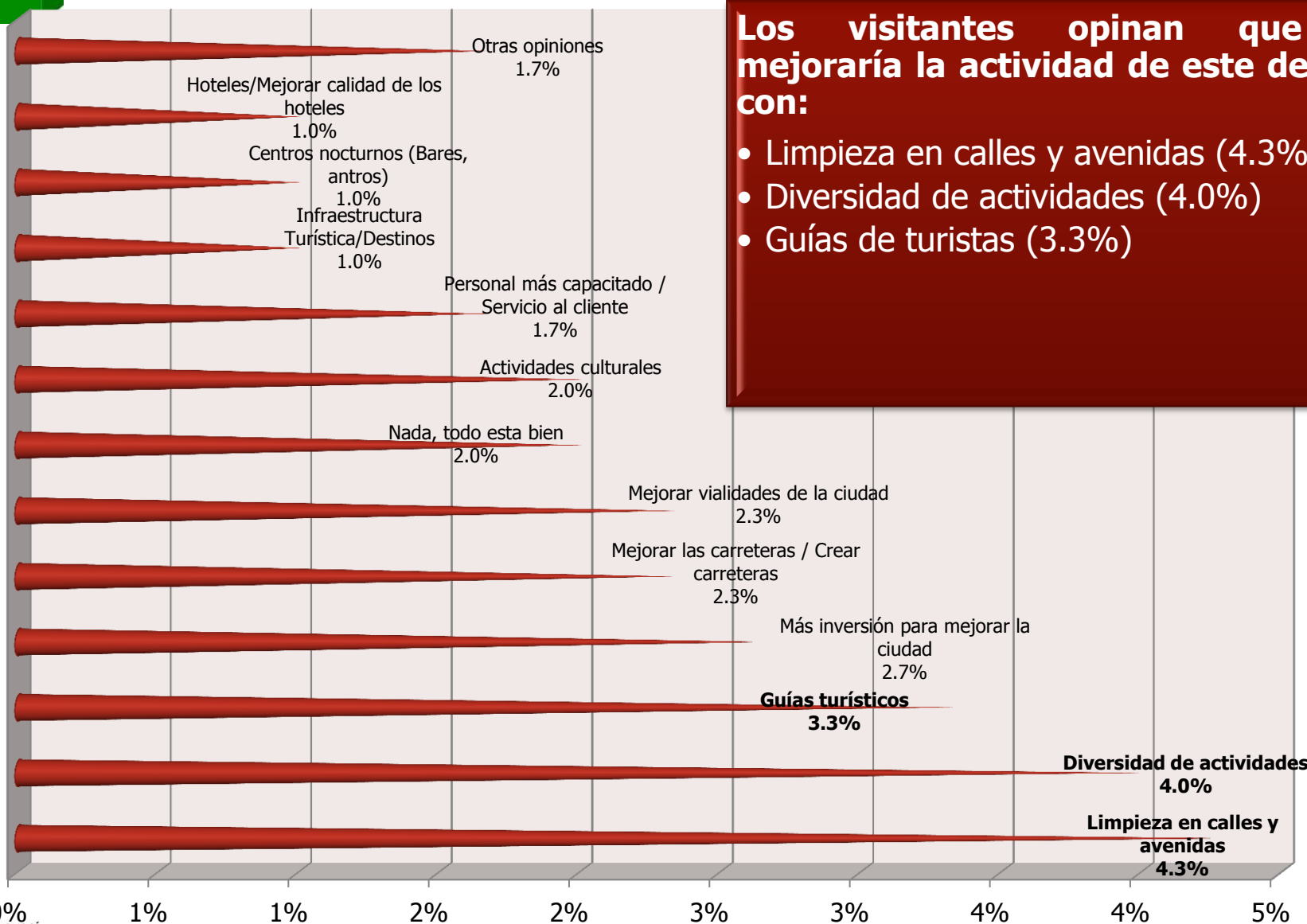
Propuesta de Actividades que podrían desarrollarse



Nota: La diferencia para el 100% corresponde al No Contesto.

Perfil del Visitante Verano 2017 – Pueblo Mágico Real de Catorce, S.L.P.

Opinión para Mejorar Turísticamente la Región



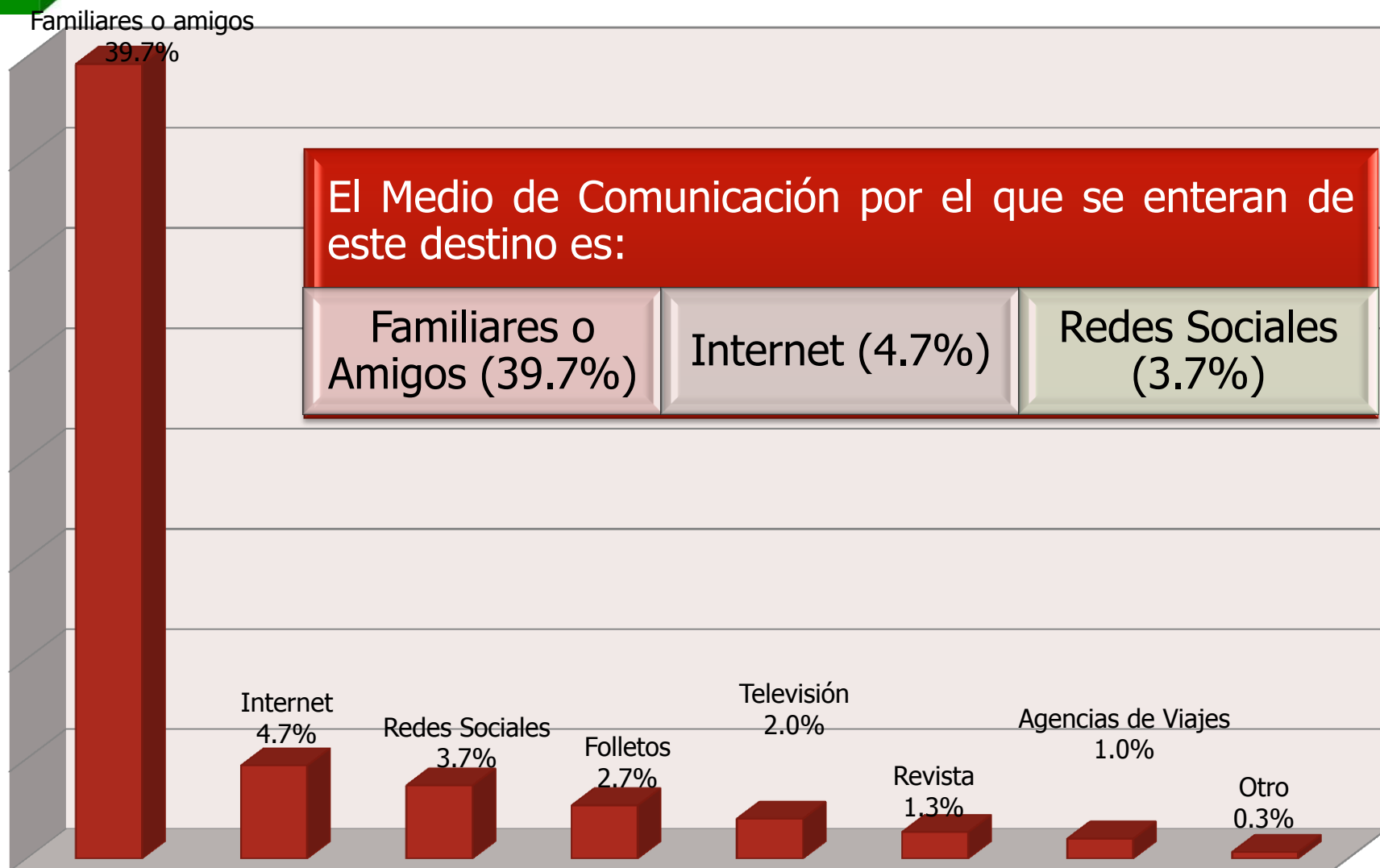
Los visitantes opinan que se mejoraría la actividad de este destino con:

- Limpieza en calles y avenidas (4.3%)
- Diversidad de actividades (4.0%)
- Guías de turistas (3.3%)

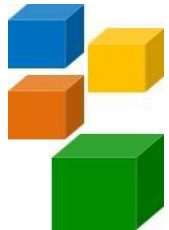
Nota: La diferencia para el 100% corresponde al No Contesto.

Perfil del Visitante Verano 2017 – Pueblo Mágico Real de Catorce, S.L.P.

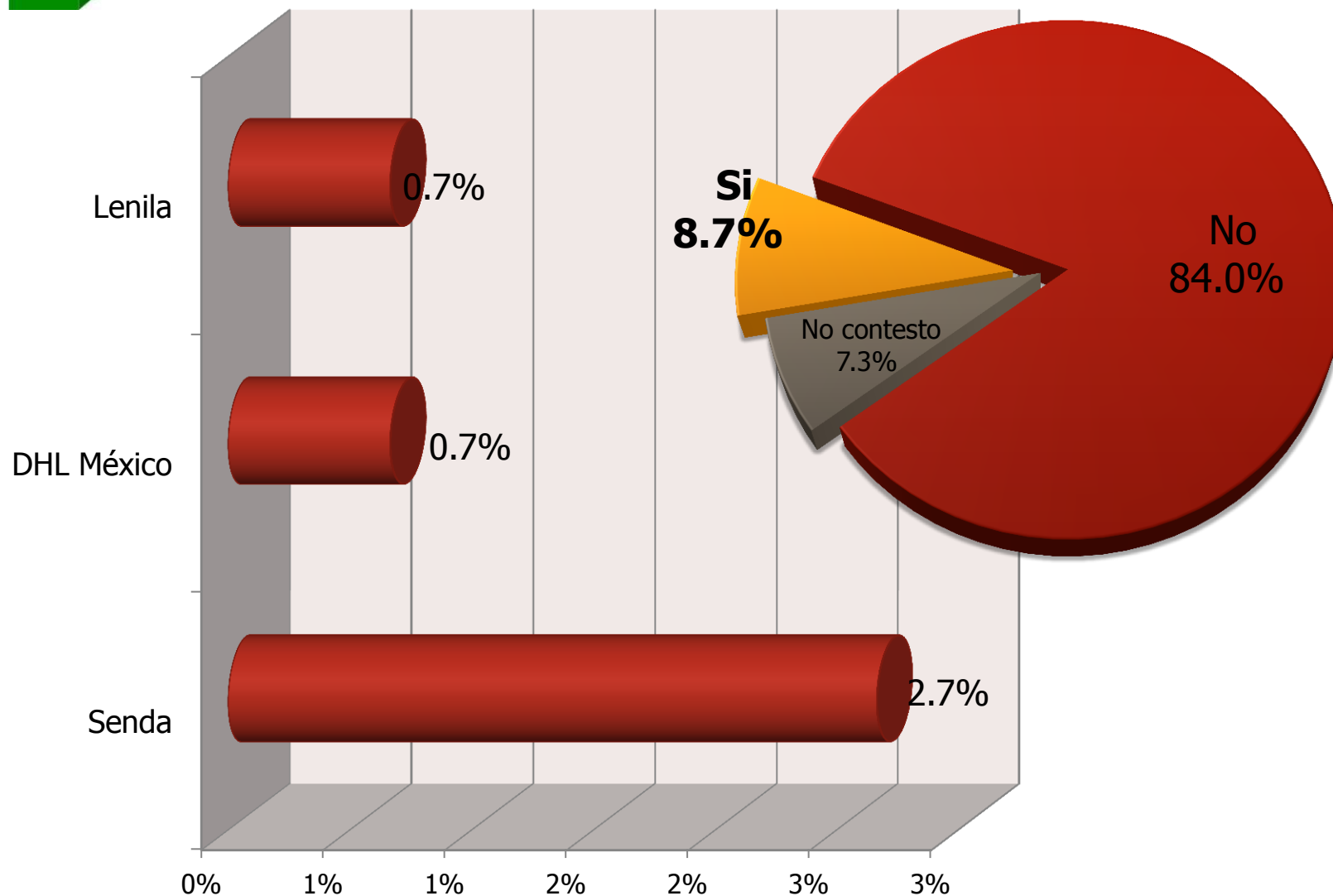
Medio por el que se entero o Conoce de la Región



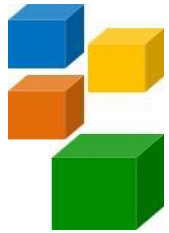
Nota: La diferencia para el 100% corresponde al No Contesto.



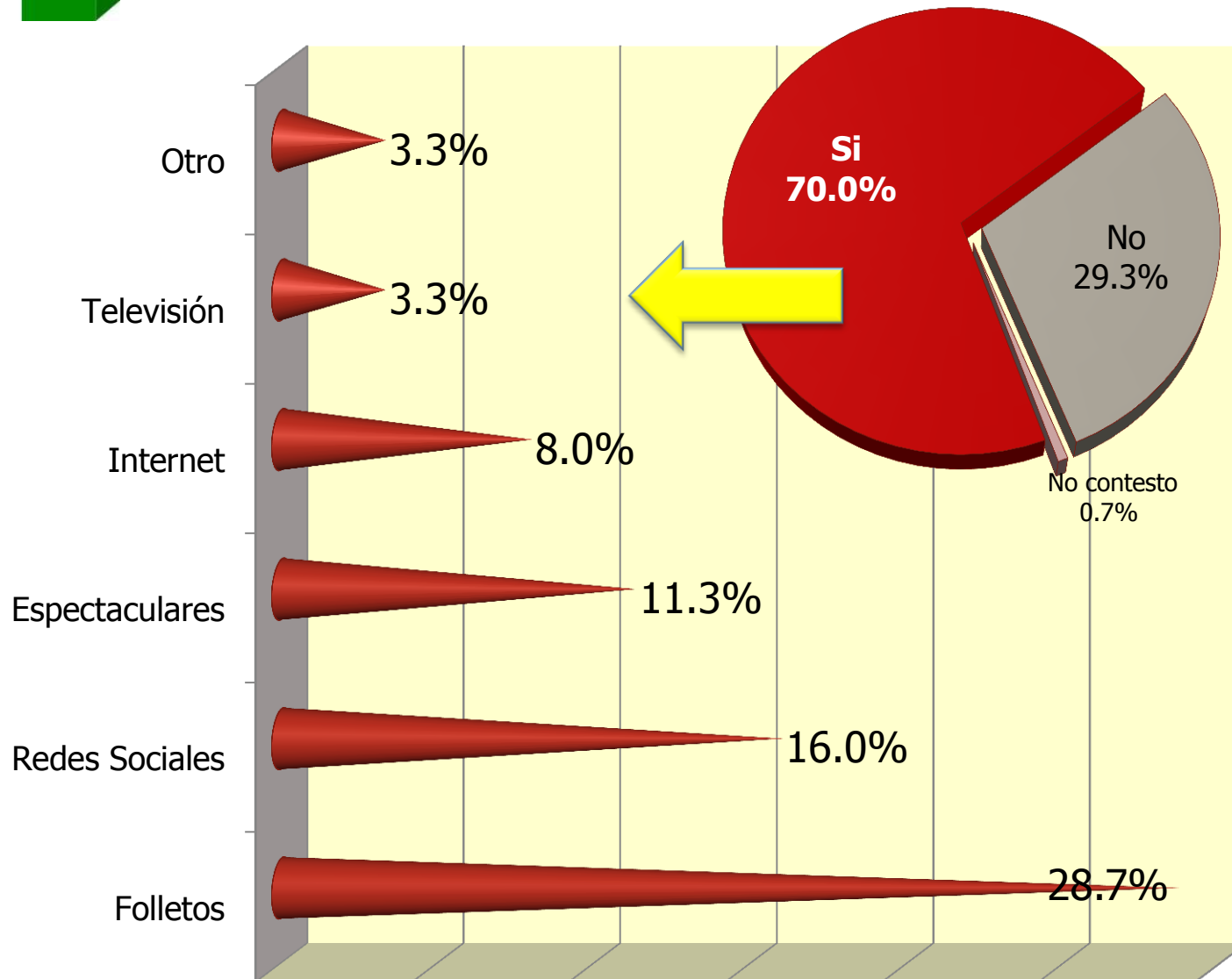
Contratación de algún Operador durante su Visita



Nota: La diferencia para el 100% corresponde al No Contesto.

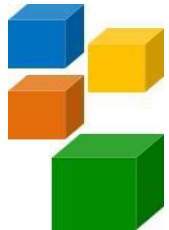


Recordación de la Publicidad "San Luis Potosí Tu Destino por Naturaleza"

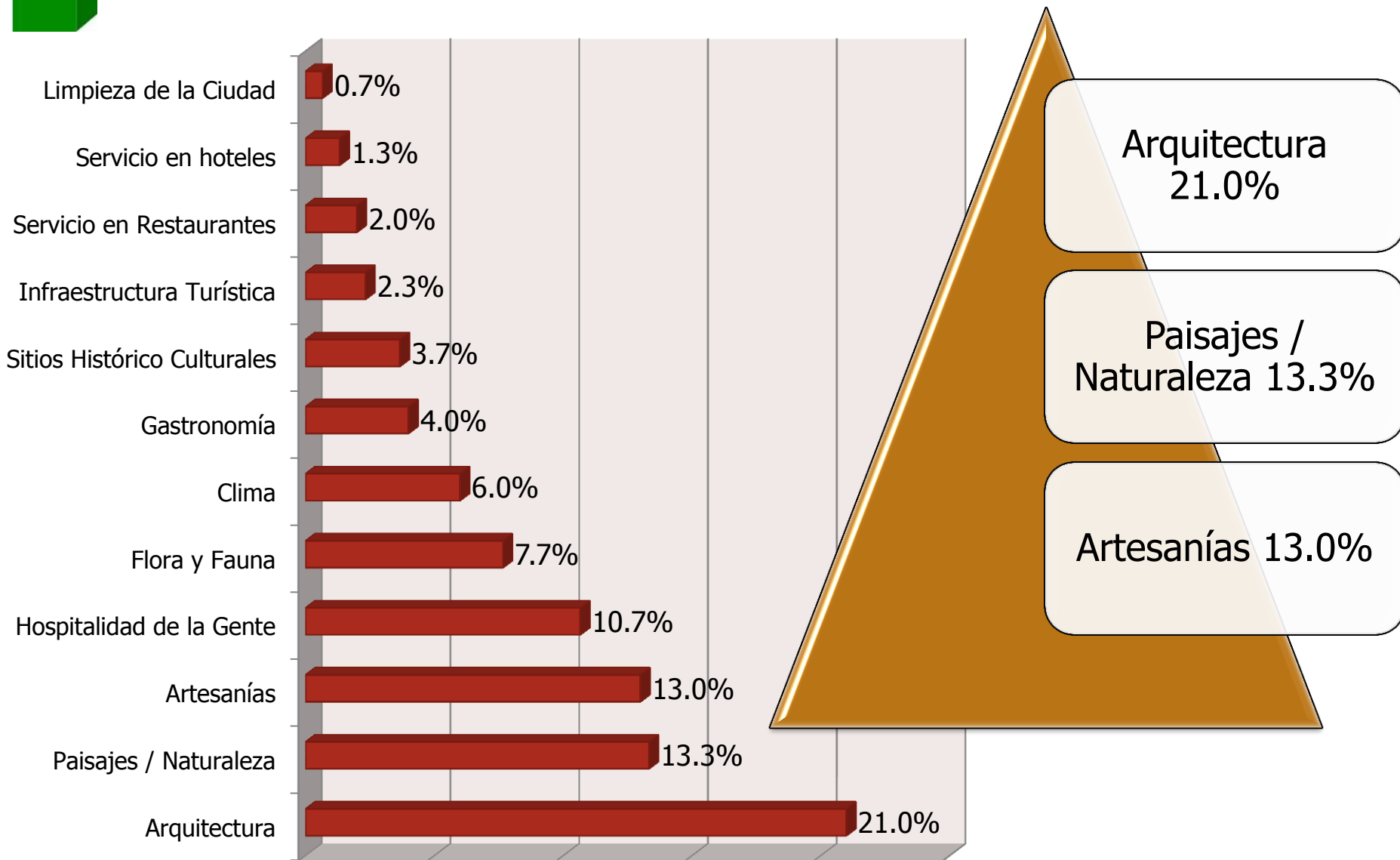


Nota: La diferencia para el 100% corresponde al No Contesto.

Perfil del Visitante Verano 2017 – Pueblo Mágico Real de Catorce, S.L.P.

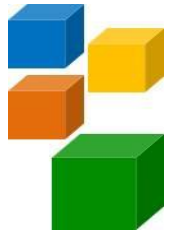


Lo que más Gustó a los Visitantes durante su visita a la Región

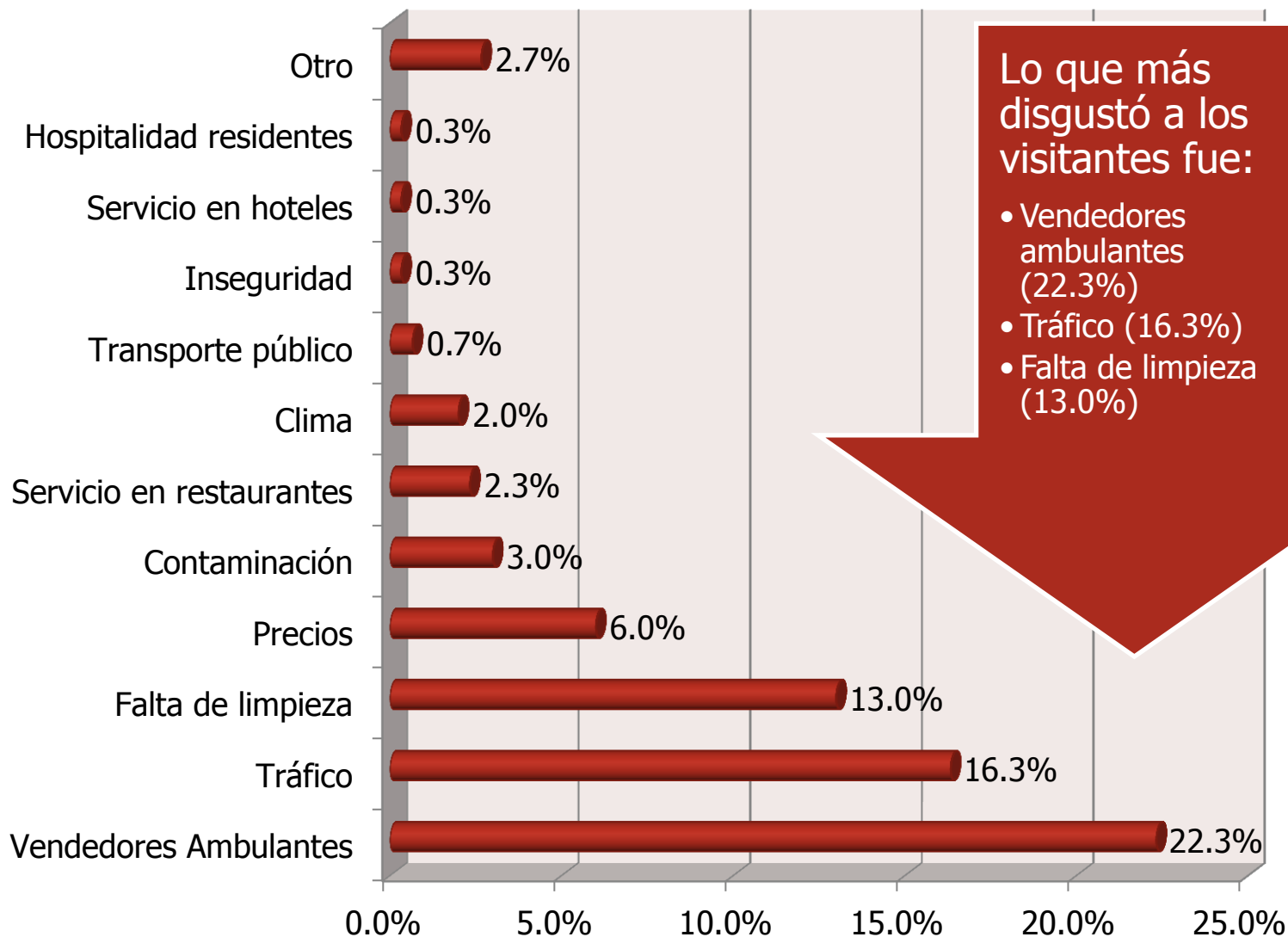


Nota: La diferencia para el 100% corresponde al No Contesto.

Perfil del Visitante Verano 2017 – Pueblo Mágico Real de Catorce, S.L.P.



Lo que más Disgustó a los Visitantes durante su visita a la Región

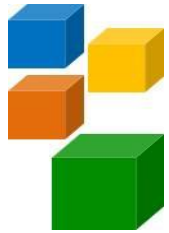


Lo que más disgustó a los visitantes fue:

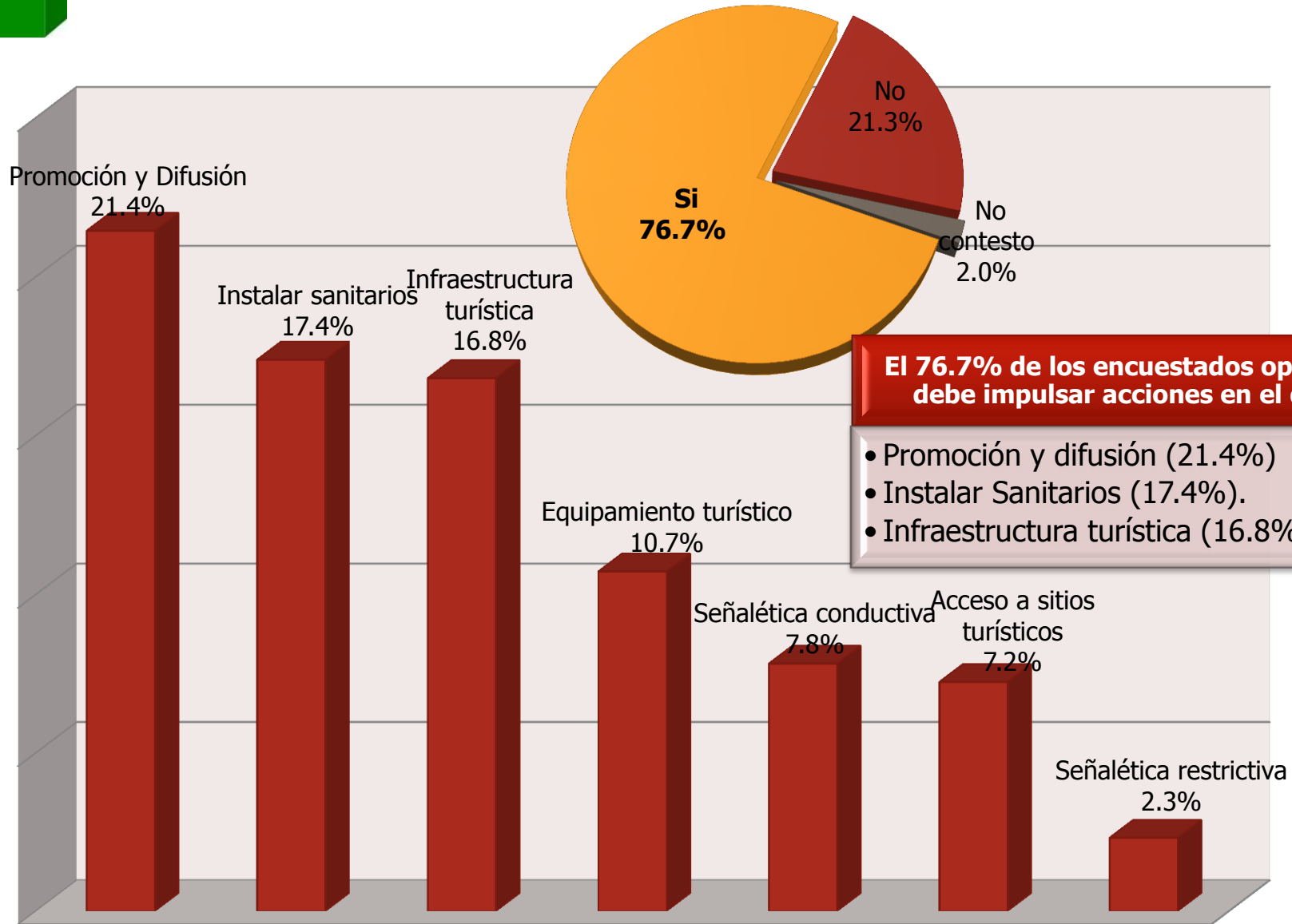
- Vendedores ambulantes (22.3%)
- Tráfico (16.3%)
- Falta de limpieza (13.0%)

Nota: La diferencia para el 100% corresponde al No Contesto.

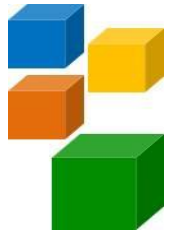
Perfil del Visitante Verano 2017 – Pueblo Mágico Real de Catorce, S.L.P.



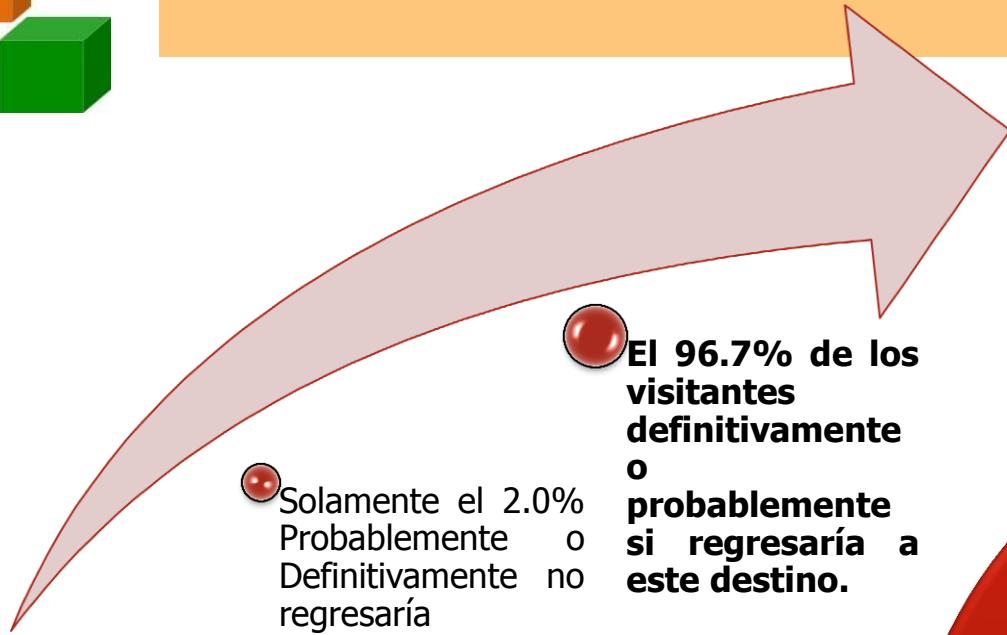
Opinión para Impulsar Acciones de Mejora en la Región



Nota: La diferencia para el 100% corresponde al No Contesto.

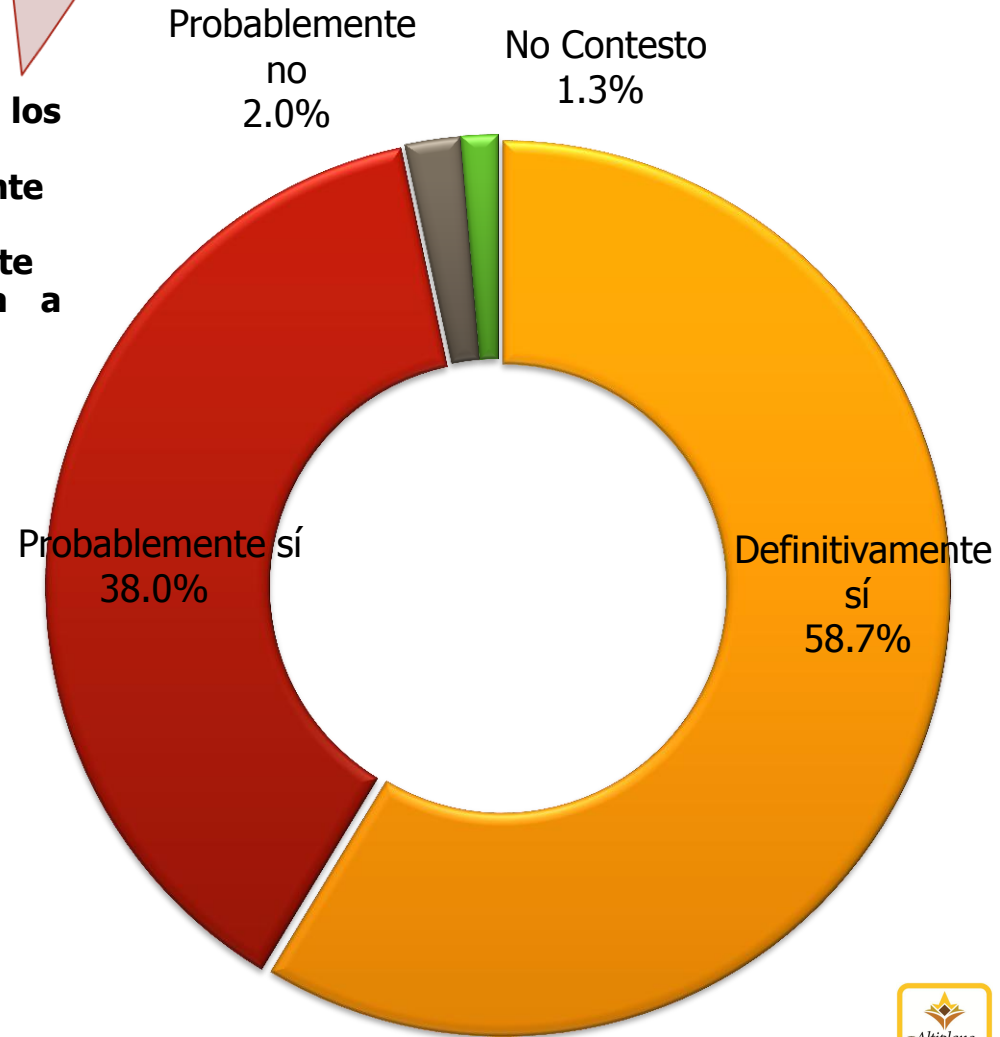


Opinión de Regresar a San Luis Potosí

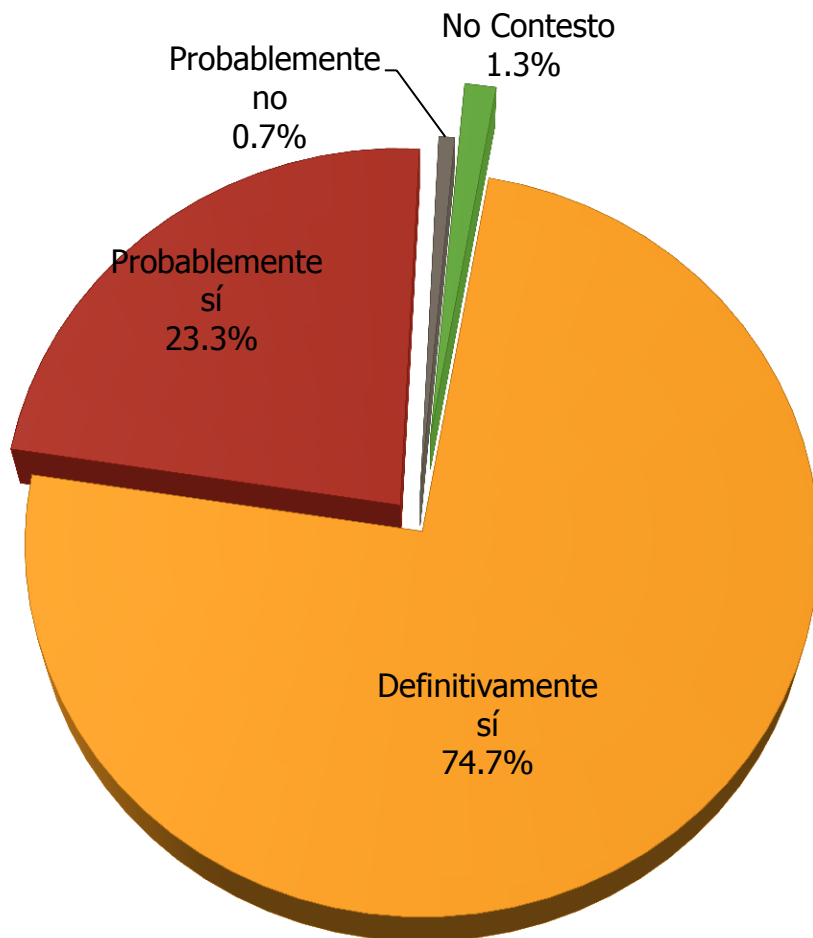


Solamente el 2.0% Probablemente o Definitivamente no regresaría

El 96.7% de los visitantes definitivamente o probablemente si regresaría a este destino.



Opinión de Recomendar a San Luis Potosí

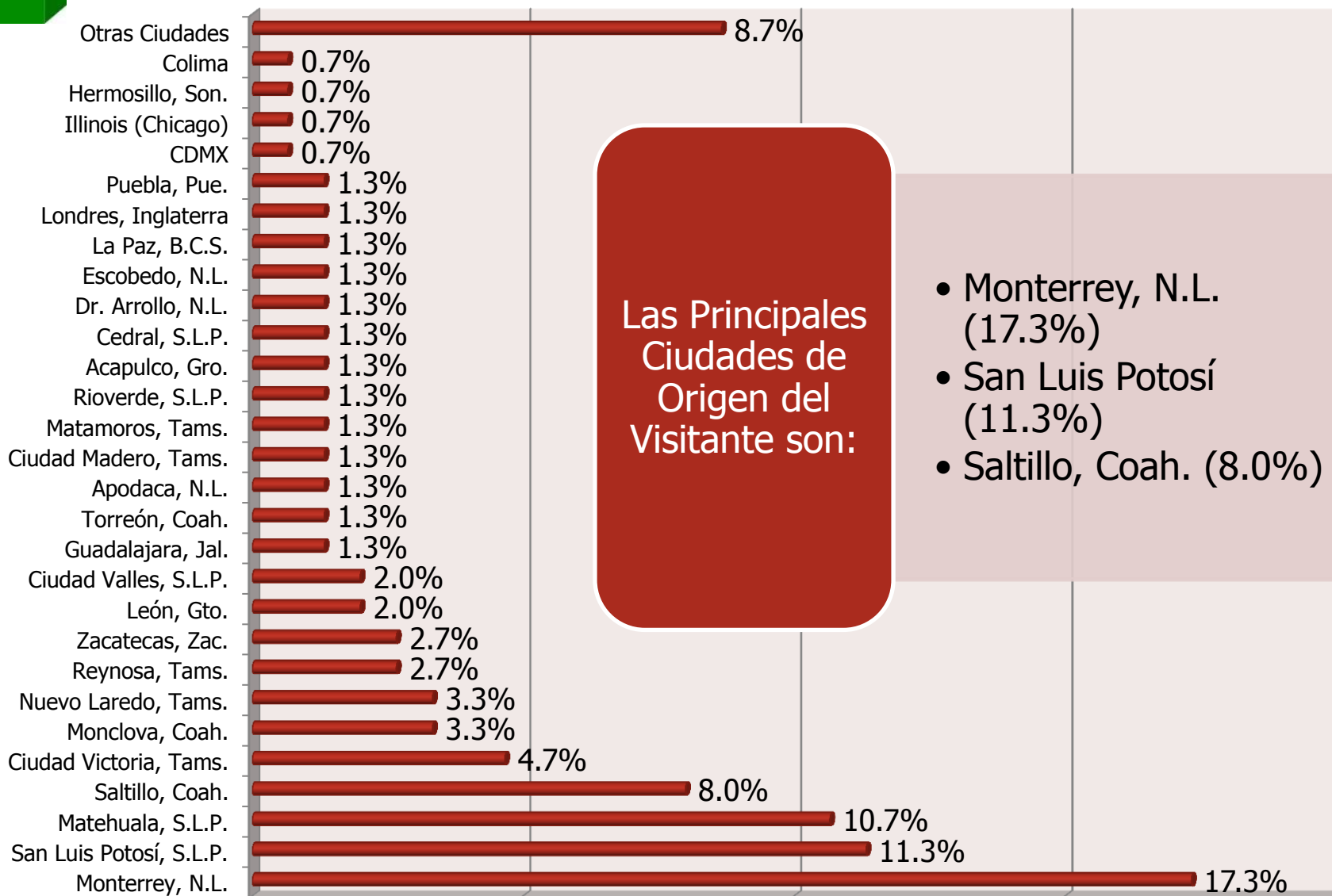


El 98.0% de los visitantes definitivamente o probablemente sí Recomendaría el destino.



El 0.7% Probablemente o definitivamente no recomendaría el destino.

Principales Ciudades de Origen del Visitante



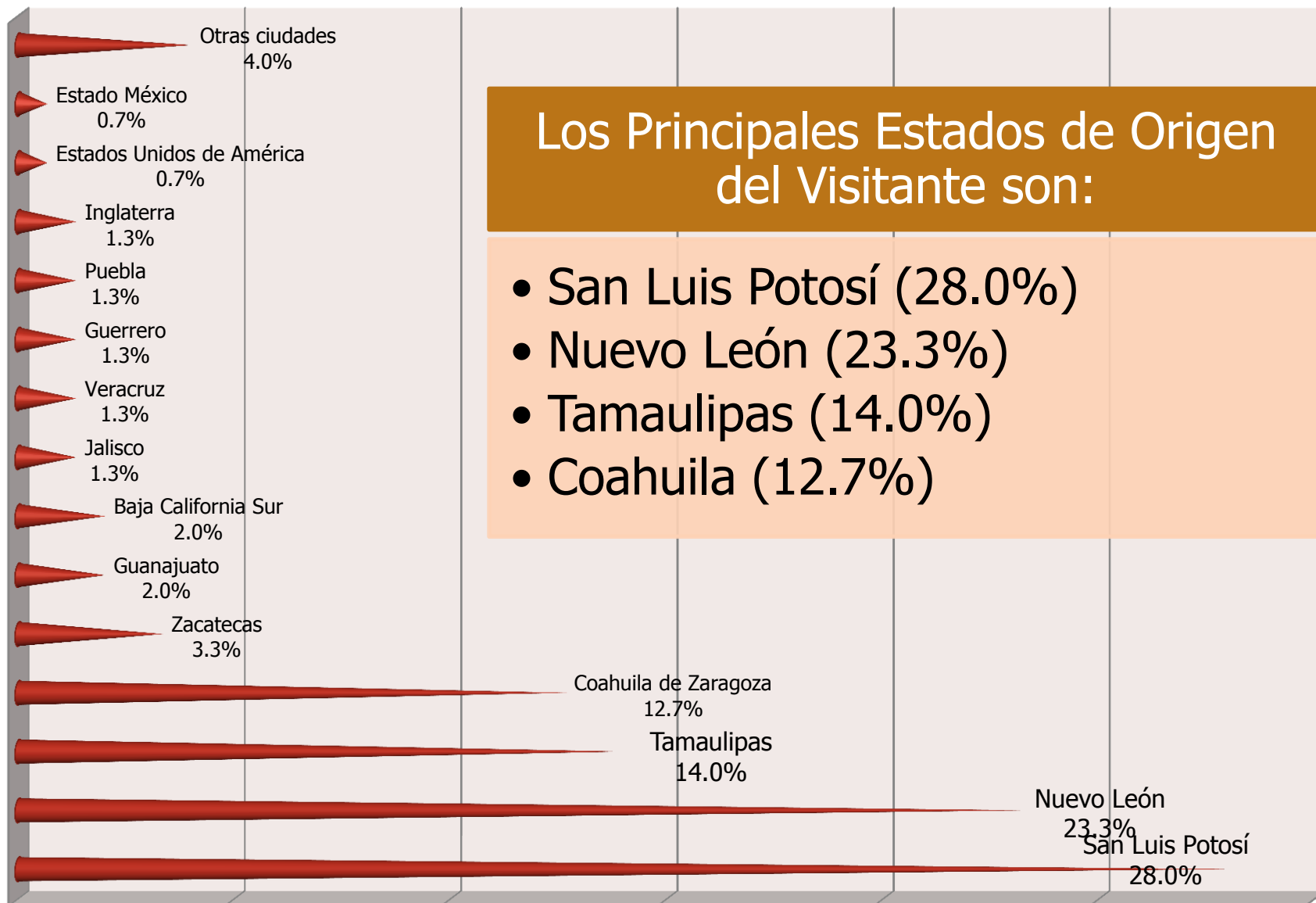
Las Principales Ciudades de Origen del Visitante son:

- Monterrey, N.L. (17.3%)
- San Luis Potosí (11.3%)
- Saltillo, Coah. (8.0%)

Nota: La diferencia para el 100% corresponde al No Contesto.

Perfil del Visitante Verano 2017 – Pueblo Mágico Real de Catorce, S.L.P.

Principales Estados de Origen del Visitante

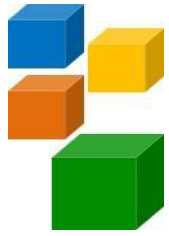


Los Principales Estados de Origen del Visitante son:

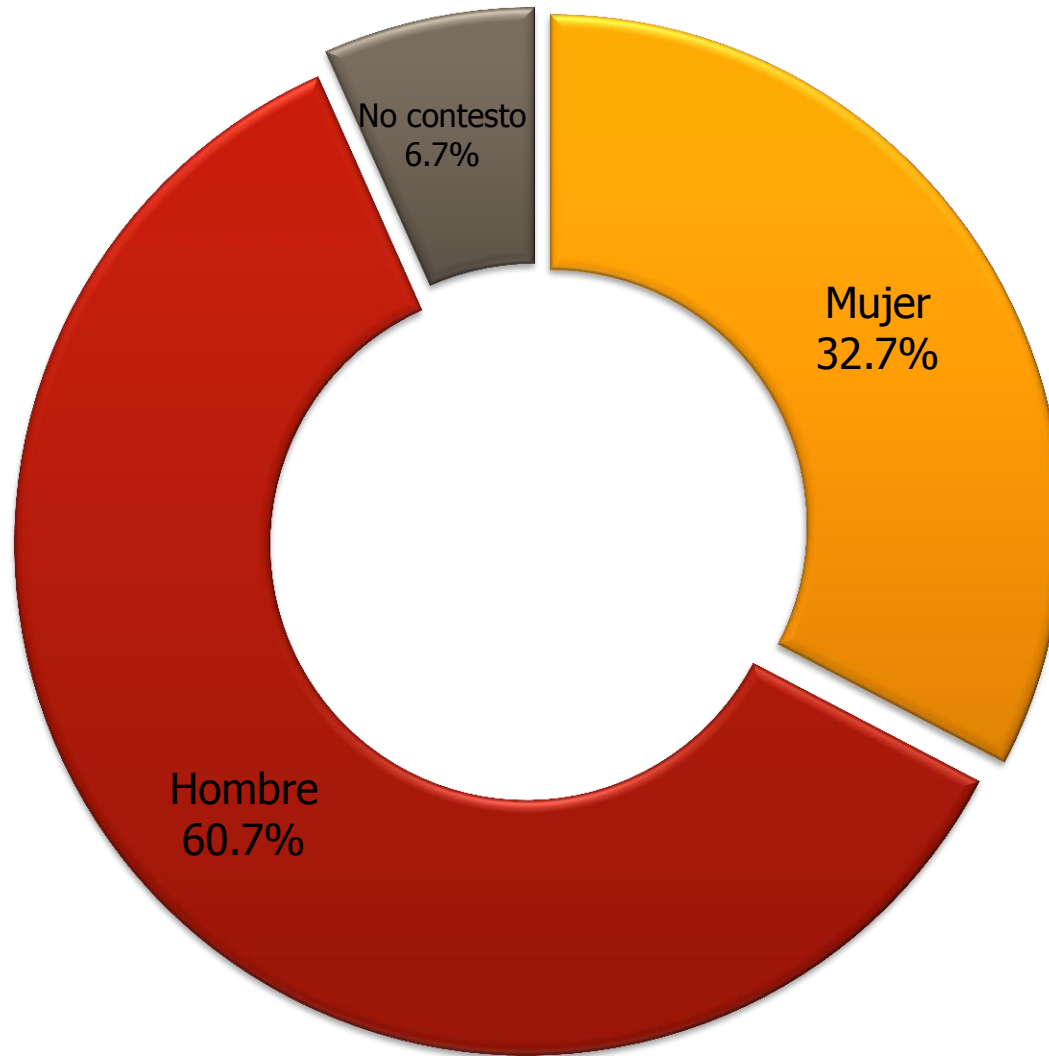
- San Luis Potosí (28.0%)
- Nuevo León (23.3%)
- Tamaulipas (14.0%)
- Coahuila (12.7%)

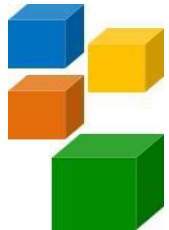
Nota: La diferencia para el 100% corresponde al No Contesto.

Perfil del Visitante Verano 2017 – Pueblo Mágico Real de Catorce, S.L.P.

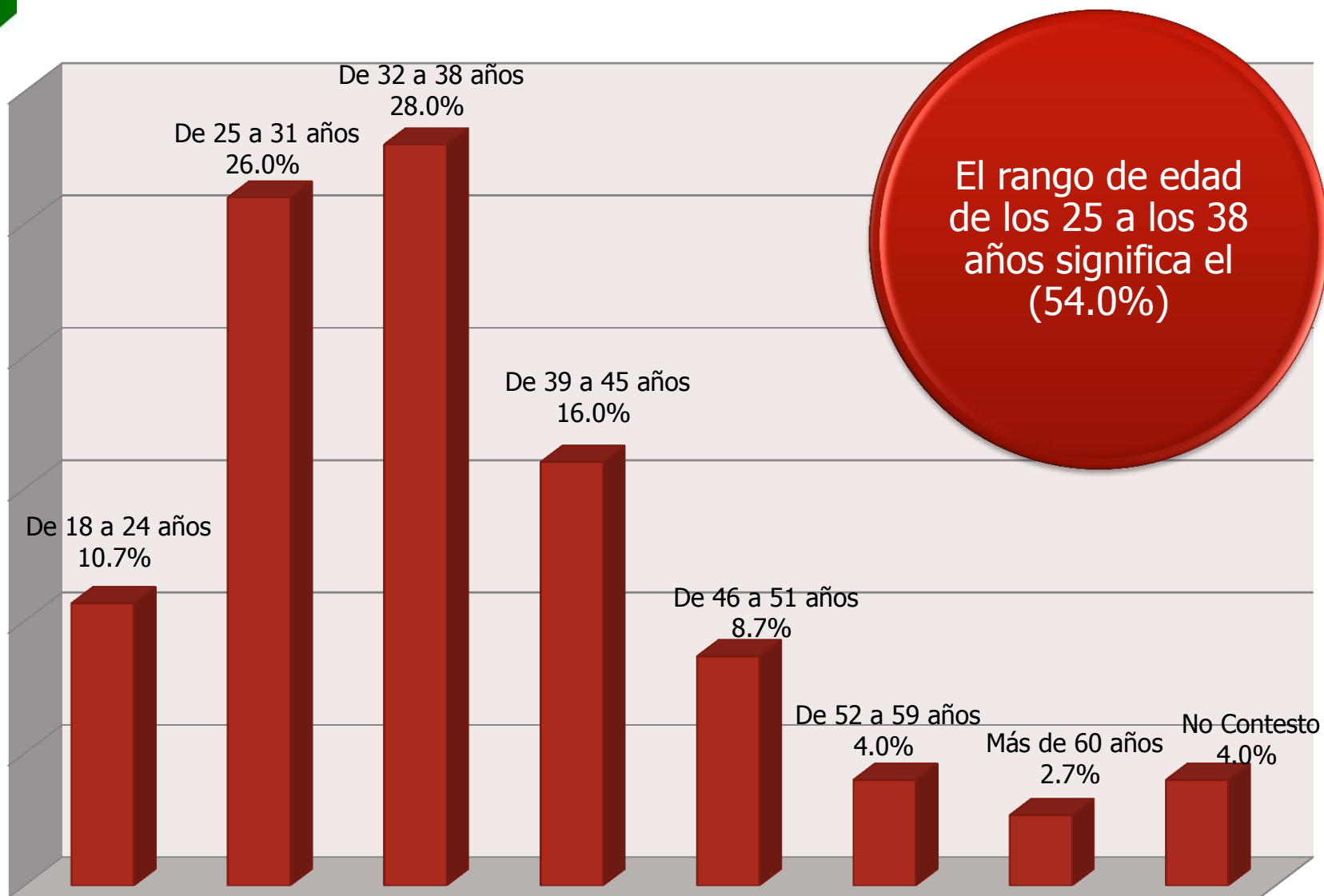


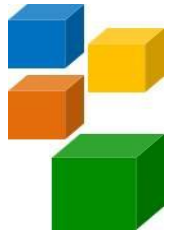
Sexo del Visitante a la Región





Rango de Edad de los Visitantes



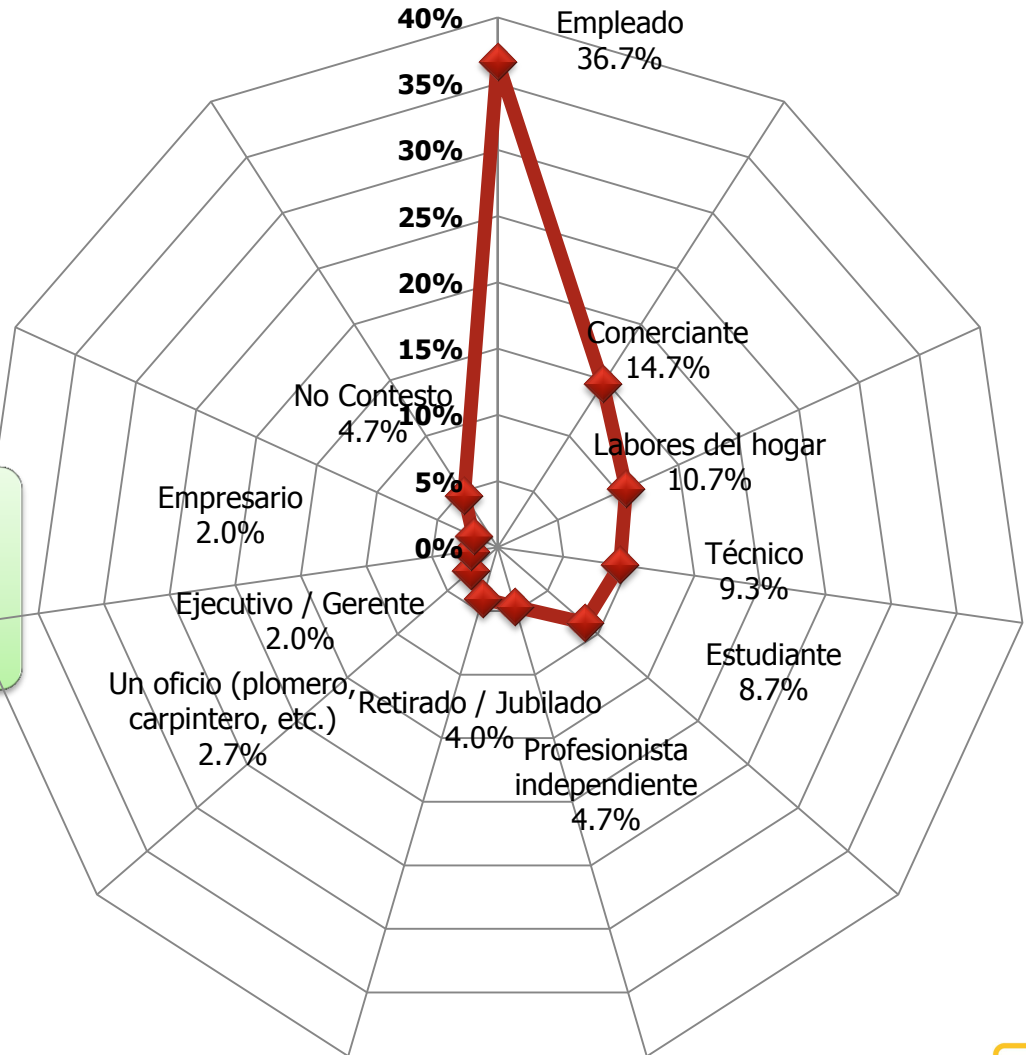


Ocupación del Visitante a San Luis Potosí

Una importante parte de los visitantes son empleados (36.7%)

Otro segmento importante (14.7%) son comerciantes

El 10.7% se dedica a labores del hogar.



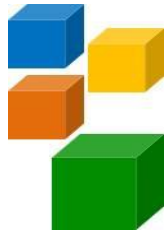


Perfil del Visitante Verano 2017

Pueblo Mágico Real de Catorce

Resultados con Perspectiva de Género





Resultados con Perspectiva de Género

Frecuencia con que visita el Destino

Concepto	Mujer	Hombre	No Contesto	Total
Primera vez	9.3%	18.0%	1.3%	28.7%
Una vez al año	15.3%	29.3%	2.0%	46.7%
Dos veces al año	5.3%	10.0%	2.0%	17.3%
Tres o más veces al año	2.7%	3.3%	1.3%	7.3%
Total	32.7%	60.7%	6.7%	100.0%

Noches que permanecerá en la Región

Concepto	Mujer	Hombre	No Contesto	Total
Ninguna	18.7%	37.3%	2.0%	58.0%
Una noche	6.7%	7.3%	0.7%	14.7%
Dos noches	4.7%	9.3%	1.3%	15.3%
Tres noches	2.0%	4.0%	1.3%	7.3%
Cuatro noches	0.0%	0.0%	0.7%	0.7%
Cinco noches	0.7%	0.0%	0.0%	0.7%
Siete noches	0.0%	0.7%	0.7%	1.3%
No contesto	0.0%	2.0%	0.0%	2.0%
Total	32.7%	60.7%	6.7%	100.0%

Resultados con Perspectiva de Género

Lugar donde se esta hospedando

Concepto	Mujer	Hombre	No Contesto	Total
Hotel	13.3%	15.3%	3.3%	32.0%
Familia / Amigos	1.3%	5.3%	1.3%	8.0%
Acampará	0.0%	1.3%	0.0%	1.3%
No contesto	18.0%	38.7%	2.0%	58.7%
Total	32.7%	60.7%	6.7%	100.0%

Nombre Hotel donde Hospeda

Concepto	Mujer	Hombre	No Contesto	Total
Hotel Ogarrío - Catorce	2.0%	1.3%	0.7%	4.0%
Hotel San Juan - Catorce	0.7%	2.7%	0.0%	3.3%
Hotel Ruinas del Real - Catorce	0.7%	2.0%	0.0%	2.7%
Mesón del Refugio - Catorce	1.3%	1.3%	0.0%	2.7%
Hotel El Rincón Mágico - Catorce	1.3%	0.7%	0.7%	2.7%
Hotel Corral del Conde I - Catorce	0.7%	0.7%	0.7%	2.0%
Hotel Mina Real - Catorce	1.3%	0.7%	0.0%	2.0%
Hotel Los Faroles - Catorce	0.0%	1.3%	0.0%	1.3%
Hotel Corral del Conde II - Catorce	1.3%	0.0%	0.0%	1.3%
Hotel Mesón de la Abundancia - Catorce	0.0%	1.3%	0.0%	1.3%
Hotel Amor y Paz - Catorce	0.7%	0.0%	0.7%	1.3%
Hotel María Esther - Matehuala	0.0%	0.0%	0.7%	0.7%
Hotel Roma - Charcas	0.0%	0.7%	0.0%	0.7%
Hotel Refugio Romano - Matehuala	0.0%	0.7%	0.0%	0.7%
Hotel El Rincón del Pintor - Catorce	0.7%	0.0%	0.0%	0.7%
Hotel El Desierto - Cedral	0.0%	0.7%	0.0%	0.7%
Hotel Álamo - Matehuala	0.7%	0.0%	0.0%	0.7%
El Ángel y El Corazón - Catorce	0.0%	0.7%	0.0%	0.7%
Hotel Quinta Puesta del Sol - Catorce	0.7%	0.0%	0.0%	0.7%
Casa Curtos - Catorce	0.0%	0.7%	0.0%	0.7%
Hotel Real de Álamos - Catorce	0.7%	0.0%	0.0%	0.7%
No contesto	20.0%	45.3%	3.3%	68.7%
Total	32.7%	60.7%	6.7%	100.0%

Resultados con Perspectiva de Género

Forma de Viaje

Concepto	Mujer	Hombre	No Contesto	Total
Solo	0.0%	2.0%	0.0%	2.0%
Pareja	4.7%	9.3%	0.7%	14.7%
Familia	19.3%	36.0%	4.0%	59.3%
Amistades	5.3%	9.3%	2.0%	16.7%
Agrupación	2.7%	1.3%	0.0%	4.0%
No contesto	0.7%	2.7%	0.0%	3.3%
Total	32.7%	60.7%	6.7%	100.0%

Número de Acompañantes

Concepto	Mujer	Hombre	No Contesto	Total
Uno	1.3%	1.3%	0.0%	2.7%
Dos	8.0%	10.0%	1.3%	19.3%
Tres	3.3%	11.3%	2.0%	16.7%
Cuatro	6.0%	8.7%	0.7%	15.3%
Cinco	2.7%	10.0%	0.0%	12.7%
Seis	3.3%	5.3%	0.7%	9.3%
Siete	2.0%	2.0%	0.0%	4.0%
Ocho	1.3%	2.7%	0.7%	4.7%
Nueve	0.0%	2.0%	0.0%	2.0%
Diez	1.3%	2.0%	0.0%	3.3%
Doce	0.7%	0.0%	0.0%	0.7%
Quince	0.0%	0.0%	0.7%	0.7%
Veinte	0.7%	0.7%	0.0%	1.3%
Veintiuno	0.7%	0.0%	0.0%	0.7%
Veinticinco	0.0%	0.7%	0.0%	0.7%
Cuarenta	0.7%	1.3%	0.7%	2.7%
No contesto	0.7%	2.7%	0.0%	3.3%
Total	32.7%	60.7%	6.7%	100.0%

Medio de Transporte Utilizado

Concepto	Mujer	Hombre	No Contesto	Total
Automóvil	17.3%	41.3%	4.7%	63.3%
Autobús de línea	7.3%	8.0%	0.7%	16.0%
Autobús rentado	6.7%	4.7%	1.3%	12.7%
Avión	0.0%	0.7%	0.0%	0.7%
No contestó	1.3%	6.0%	0.0%	7.3%
Total	32.7%	60.7%	6.7%	100.0%

Resultados con Perspectiva de Género

Gasto Promedio en Hospedaje

Concepto	Mujer	Hombre	No Contesto	Total
300 a 400 pesos	0.7%	1.3%	0.0%	2.0%
401 a 550 pesos	0.0%	1.3%	1.3%	2.7%
551 a 700 pesos	2.7%	1.3%	0.0%	4.0%
701 a 850 pesos	0.7%	0.0%	0.0%	0.7%
851 a 999 pesos	2.0%	6.0%	0.0%	8.0%
Más de 1,000 pesos	7.3%	7.3%	0.7%	15.3%
No contesto	19.3%	43.3%	4.7%	67.3%
Total	32.7%	60.7%	6.7%	100.0%

Gasto Promedio en Souvenirs

Concepto	Mujer	Hombre	No Contesto	Total
De 100 a 200 pesos	2.0%	6.7%	0.7%	9.3%
De 201 a 250 pesos	2.0%	16.7%	1.3%	20.0%
De 251 a 300 pesos	2.0%	12.0%	1.3%	15.3%
De 301 a 400 pesos	5.3%	3.3%	0.7%	9.3%
De 401 a 500 pesos	3.3%	4.7%	0.0%	8.0%
Más de 500 pesos	7.3%	2.7%	0.0%	10.0%
No contesto	10.7%	14.7%	2.7%	28.0%
Total	32.7%	60.7%	6.7%	100.0%

Gasto Promedio en Compras

Concepto	Mujer	Hombre	No Contesto	Total
De 100 a 200 pesos	3.3%	5.3%	0.7%	9.3%
De 201 a 250 pesos	2.7%	0.7%	2.0%	5.3%
De 251 a 300 pesos	2.7%	17.3%	0.0%	20.0%
De 301 a 400 pesos	6.7%	14.7%	0.7%	22.0%
De 401 a 500 pesos	4.0%	7.3%	0.7%	12.0%
Más de 500 pesos	8.0%	6.0%	1.3%	15.3%
No contesto	5.3%	9.3%	1.3%	16.0%
Total	32.7%	60.7%	6.7%	100.0%

Gasto Promedio en Transportación Local

Concepto	Mujer	Hombre	No Contesto	Total
De 100 a 200 pesos	0.0%	2.7%	0.7%	3.3%
De 251 a 300 pesos	2.7%	2.0%	0.0%	4.7%
De 301 a 400 pesos	0.7%	2.0%	0.0%	2.7%
De 401 a 500 pesos	0.7%	0.0%	0.7%	1.3%
Más de 500 pesos	2.0%	2.0%	0.0%	4.0%
No contesto	26.7%	52.0%	5.3%	84.0%
Total	32.7%	60.7%	6.7%	100.0%

Gasto Promedio en Alimentos y Bebidas

Concepto	Mujer	Hombre	No Contesto	Total
De 100 a 200 pesos	1.3%	2.0%	1.3%	4.7%
De 201 a 250 pesos	0.0%	5.3%	1.3%	6.7%
De 251 a 300 pesos	4.0%	10.0%	0.7%	14.7%
De 301 a 400 pesos	5.3%	13.3%	1.3%	20.0%
De 401 a 500 pesos	2.7%	12.7%	0.0%	15.3%
Más de 500 pesos	13.3%	8.7%	0.7%	22.7%
No contesto	6.0%	8.7%	1.3%	16.0%
Total	32.7%	60.7%	6.7%	100.0%

Gasto Promedio en Gasolina

Concepto	Mujer	Hombre	No Contesto	Total
De 100 a 200 pesos	0.0%	0.7%	0.0%	0.7%
De 201 a 250 pesos	2.7%	0.7%	1.3%	4.7%
De 251 a 300 pesos	0.0%	0.7%	0.0%	0.7%
De 301 a 400 pesos	1.3%	2.7%	0.0%	4.0%
De 401 a 500 pesos	0.0%	12.0%	1.3%	13.3%
Más de 500 pesos	18.7%	20.7%	1.3%	40.7%
No contesto	10.0%	23.3%	2.7%	36.0%
Total	32.7%	60.7%	6.7%	100.0%

Resultados con Perspectiva de Género

Razón Principal de Viaje a la Región

Concepto	Mujer	Hombre	No Contesto	Total
Religioso	4.0%	9.8%	0.2%	14.0%
Vacaciones	2.7%	6.9%	1.6%	11.1%
Cultural	5.6%	2.4%	0.2%	8.2%
Turismo de Aventura	4.0%	2.7%	0.2%	6.9%
Visita a familiares	0.4%	1.3%	0.4%	2.2%
Naturaleza	0.9%	0.9%	0.0%	1.8%
Ecoturismo	0.0%	0.7%	0.0%	0.7%
Salud	0.2%	0.2%	0.0%	0.4%
Gastronómico	0.4%	0.0%	0.0%	0.4%
Compra artesanías	0.0%	0.2%	0.0%	0.2%
Deportivo	0.2%	0.0%	0.0%	0.2%
Otro	0.0%	0.4%	0.0%	0.4%
No Contesto	14.2%	35.1%	4.0%	53.3%
Total	32.7%	60.7%	6.7%	100.0%

Actividades que podrían desarrollarse

Concepto	Mujer	Hombre	No Contesto	Total
Nada, todo esta muy completo	4.3%	6.7%	1.3%	12.3%
Ecoturismo	1.3%	3.7%	0.3%	5.3%
Turismo de Aventura	2.3%	3.0%	0.0%	5.3%
Actividades culturales	0.0%	3.0%	0.7%	3.7%
Recorridos nocturnos históricos / Actividades nocturnas	0.3%	2.7%	0.0%	3.0%
Festivales /eventos/conciertos	1.0%	1.0%	0.0%	2.0%
Tours guiados / turismo guiado con un relator	0.3%	1.0%	0.0%	1.3%
Feria o festival gastronómico	0.0%	0.3%	0.0%	0.3%
Torneos deportivos	0.3%	0.0%	0.0%	0.3%
Muestras y consumo de artesanías	0.0%	0.3%	0.0%	0.3%
Áreas de juegos infantiles	0.0%	0.3%	0.0%	0.3%
No contesto	22.7%	38.7%	4.3%	65.7%
Total	32.7%	60.7%	6.7%	100.0%

Resultados con Perspectiva de Género

Con que sitios compararía la Región

Concepto	Mujer	Hombre	No Contesto	Total
Ninguno	2.7%	6.3%	0.3%	9.3%
San Miguel de Allende, Gto.	3.0%	3.3%	0.7%	7.0%
Guanajuato, Gto.	1.7%	3.7%	0.0%	5.3%
San Juan de los Lagos, Jal.	2.3%	2.3%	0.0%	4.7%
Taxco, Gro.	1.0%	1.3%	0.7%	3.0%
Zacatecas, Zac.	1.0%	1.3%	0.3%	2.7%
Vanegas, S.L.P.	0.0%	1.0%	0.0%	1.0%
Hidalgo	0.3%	0.3%	0.3%	1.0%
Mineral de Pozos, Gto.	0.3%	0.3%	0.0%	0.7%
Pinos, Zac.	0.0%	0.7%	0.0%	0.7%
Durango	0.7%	0.0%	0.0%	0.7%
Cuatro Ciénegas, Coah.	0.0%	0.0%	0.7%	0.7%
Tamaulipas	0.0%	0.3%	0.0%	0.3%
Texas, E.U.A.	0.3%	0.0%	0.0%	0.3%
Tlaxcala, Tlax.	0.0%	0.0%	0.3%	0.3%
Oaxaca, Oax.	0.0%	0.3%	0.0%	0.3%
Guadalázar, S.L.P.	0.3%	0.0%	0.0%	0.3%
Santa Bárbara, Gto.	0.0%	0.3%	0.0%	0.3%
Coatepec, Ver.	0.0%	0.0%	0.3%	0.3%
Cómala, Col.	0.0%	0.0%	0.3%	0.3%
Iturbide, N.L.	0.0%	0.3%	0.0%	0.3%
Basilia	0.0%	0.3%	0.0%	0.3%
No Contesto	19.0%	38.3%	2.7%	60.0%
Total	32.7%	60.7%	6.7%	100.0%

Razones de Comparación con la Región

Concepto	Mujer	Hombre	No Contesto	Total
Lugar Único	1.0%	4.3%	0.0%	5.3%
Arquitectura	3.0%	6.7%	1.0%	10.7%
Atractivos naturales	1.7%	2.3%	0.3%	4.3%
Tradiciones	1.0%	1.3%	0.0%	2.3%
Ciudad Colonial	1.0%	0.3%	0.3%	1.7%
Clima	0.3%	0.3%	0.0%	0.7%
Pueblo mágico	0.3%	0.3%	0.0%	0.7%
Locales/Tiendas	0.7%	0.0%	0.0%	0.7%
Ambiente tranquilo	0.3%	0.0%	0.0%	0.3%
Artesanías	0.0%	0.0%	0.3%	0.3%
Cultura	0.0%	0.3%	0.0%	0.3%
No contesto	23.3%	44.7%	4.7%	72.7%
Total	32.7%	60.7%	6.7%	100.0%

Resultados con Perspectiva de Género

Opinión para Mejorar la Actividad Turística

Concepto	Mujer	Hombre	No Contesto	Total
Más promoción / Difusión / Campañas publicitarias	3.3%	9.0%	0.7%	13.0%
Limpieza en calles y avenidas	0.7%	3.7%	0.0%	4.3%
Diversidad de actividades	1.7%	1.7%	0.7%	4.0%
Guías turísticos	0.3%	2.7%	0.3%	3.3%
Más inversión para mejorar la ciudad	0.3%	2.3%	0.0%	2.7%
Mejorar las carreteras / Crear carreteras	1.3%	1.0%	0.0%	2.3%
Mejorar vialidades de la ciudad	0.7%	1.7%	0.0%	2.3%
Nada, todo esta bien	1.0%	1.0%	0.0%	2.0%
Actividades culturales	0.7%	0.7%	0.7%	2.0%
Personal más capacitado / Servicio al cliente	0.7%	0.7%	0.3%	1.7%
Infraestructura Turística/Destinos	0.0%	1.0%	0.0%	1.0%
Centros nocturnos (Bares, antros)	0.0%	1.0%	0.0%	1.0%
Hoteles/Mejorar calidad de los hoteles	0.3%	0.7%	0.0%	1.0%
Taxis/Transporte público	0.7%	0.0%	0.0%	0.7%
Lugares Turísticos Abiertos	0.3%	0.3%	0.0%	0.7%
Mayor seguridad	0.3%	0.0%	0.0%	0.3%
No contestó	20.3%	33.3%	4.0%	57.7%
Total	32.7%	60.7%	6.7%	100.0%

Resultados con Perspectiva de Género

Medio por el que se enteró o conoce región

Concepto	Mujer	Hombre	No Contesto	Total
Familiares o amigos	11.0%	25.7%	3.0%	39.7%
Internet	2.3%	2.3%	0.0%	4.7%
Redes Sociales	2.7%	1.0%	0.0%	3.7%
Folletos	1.3%	0.7%	0.7%	2.7%
Televisión	0.7%	1.3%	0.0%	2.0%
Revista	0.3%	1.0%	0.0%	1.3%
Agencias de Viajes	0.0%	1.0%	0.0%	1.0%
Otro	0.0%	0.3%	0.0%	0.3%
No contesto	14.3%	27.3%	3.0%	44.7%
Total	32.7%	60.7%	6.7%	100.0%

Viajo a través de algún Operador

Concepto	Mujer	Hombre	No Contesto	Total
Si	2.7%	6.0%	0.0%	8.7%
No	28.0%	49.3%	6.7%	84.0%
No contesto	2.0%	5.3%	0.0%	7.3%
Total	32.7%	60.7%	6.7%	100.0%

Nombre del Agencia u Operador

Concepto	Mujer	Hombre	No Contesto	Total
Senda	0.0%	2.7%	0.0%	2.7%
DHL México	0.7%	0.0%	0.0%	0.7%
Lenila	0.0%	0.7%	0.0%	0.7%
No contesto	32.0%	57.3%	6.7%	96.0%
Total	32.7%	60.7%	6.7%	100.0%

Resultados con Perspectiva de Género

Recordación de Publicidad con Imagen

Concepto	Mujer	Hombre	No Contesto	Total
Si	20.0%	44.7%	5.3%	70.0%
No	12.7%	15.3%	1.3%	29.3%
No contesto	0.0%	0.7%	0.0%	0.7%
Total	32.7%	60.7%	6.7%	100.0%

Lugar de Recordación de la Publicidad

Concepto	Mujer	Hombre	No Contesto	Total
Folletos	8.7%	18.7%	1.3%	28.7%
Redes Sociales	5.3%	9.3%	1.3%	16.0%
Espectaculares	2.7%	7.3%	1.3%	11.3%
Internet	2.0%	6.0%	0.0%	8.0%
Televisión	0.7%	2.0%	0.7%	3.3%
Otro	1.3%	1.3%	0.7%	3.3%
No contexto	12.0%	16.0%	1.3%	29.3%
Total	32.7%	60.7%	6.7%	100.0%

Resultados con Perspectiva de Género

Lo que más le gustó de la Región

Concepto	Mujer	Hombre	No Contesto	Total
Arquitectura	7.7%	12.0%	1.3%	21.0%
Paisajes / Naturaleza	4.7%	8.3%	0.3%	13.3%
Artesanías	4.0%	8.7%	0.3%	13.0%
Hospitalidad de la Gente	4.7%	5.0%	1.0%	10.7%
Flora y Fauna	1.3%	6.0%	0.3%	7.7%
Clima	1.3%	4.0%	0.7%	6.0%
Gastronomía	1.3%	2.7%	0.0%	4.0%
Sitios Histórico Culturales	2.3%	1.0%	0.3%	3.7%
Infraestructura Turística	1.0%	1.0%	0.3%	2.3%
Servicio en Restaurantes	0.7%	1.3%	0.0%	2.0%
Servicio en hoteles	0.7%	0.7%	0.0%	1.3%
Limpieza de la Ciudad	0.0%	0.7%	0.0%	0.7%
No contesto	3.0%	9.3%	2.0%	14.3%
Total	32.7%	60.7%	6.7%	100.0%

Lo que más le disgustó de la Región

Concepto	Mujer	Hombre	No Contesto	Total
Vendedores Ambulantes	10.0%	12.3%	0.0%	22.3%
Tráfico	1.7%	13.3%	1.3%	16.3%
Falta de limpieza	5.3%	7.3%	0.3%	13.0%
Precios	2.0%	3.3%	0.7%	6.0%
Contaminación	1.0%	2.0%	0.0%	3.0%
Servicio en restaurantes	1.3%	1.0%	0.0%	2.3%
Clima	1.0%	1.0%	0.0%	2.0%
Transporte público	0.3%	0.3%	0.0%	0.7%
Inseguridad	0.0%	0.3%	0.0%	0.3%
Servicio en hoteles	0.0%	0.3%	0.0%	0.3%
Hospitalidad residentes	0.0%	0.3%	0.0%	0.3%
Otro	0.7%	0.7%	1.3%	2.7%
No contesto	9.3%	18.3%	3.0%	30.7%
Total	32.7%	60.7%	6.7%	100.0%

Resultados con Perspectiva de Género

Impulsar Acciones para renovar Imagen

Concepto	Mujer	Hombre	No Contesto	Total
Si	22.7%	48.0%	6.0%	76.7%
No	10.0%	11.3%	0.0%	21.3%
No contesto	0.0%	1.3%	0.7%	2.0%
Total	32.7%	60.7%	6.7%	100.0%

Acciones para Impulsar la Región

Concepto	Mujer	Hombre	No Contesto	Total
Promoción y Difusión	0.0%	0.0%	0.0%	0.0%
Instalar sanitarios	22.7%	48.0%	6.0%	76.7%
Infraestructura turística	10.0%	11.3%	0.0%	21.3%
Equipamiento turístico	0.0%	0.0%	0.0%	0.0%
Señalética conductiva	0.0%	0.0%	0.0%	0.0%
Acceso a sitios turísticos	0.0%	0.0%	0.0%	0.0%
Señalética restrictiva	0.0%	0.0%	0.0%	0.0%
No contesto	0.0%	1.3%	0.7%	2.0%
Total	32.7%	60.7%	6.7%	100.0%

Regresaría al Destino

Concepto	Mujer	Hombre	No Contesto	Total
Definitivamente sí	18.7%	35.3%	4.7%	58.7%
Probablemente sí	13.3%	22.7%	2.0%	38.0%
Probablemente no	0.7%	1.3%	0.0%	2.0%
No Contesto	0.0%	1.3%	0.0%	1.3%
Total	32.7%	60.7%	6.7%	100.0%

Recomendaría el Destino

Concepto	Mujer	Hombre	No Contesto	Total
Definitivamente sí	26.7%	42.7%	5.3%	74.7%
Probablemente sí	5.3%	16.7%	1.3%	23.3%
Probablemente no	0.0%	0.7%	0.0%	0.7%
No Contesto	0.7%	0.7%	0.0%	1.3%
Total	32.7%	60.7%	6.7%	100.0%

Resultados con Perspectiva de Género

Ciudad de Origen

Concepto	Mujer	Hombre	No Contesto	Total
Monterrey, N.L.	4.7%	11.3%	1.3%	17.3%
San Luis Potosí, S.L.P.	2.7%	8.7%	0.0%	11.3%
Matehuala, S.L.P.	3.3%	6.7%	0.7%	10.7%
Saltillo, Coah.	1.3%	6.7%	0.0%	8.0%
Ciudad Victoria, Tams.	2.0%	2.7%	0.0%	4.7%
Monclova, Coah.	1.3%	2.0%	0.0%	3.3%
Nuevo Laredo, Tams.	2.7%	0.7%	0.0%	3.3%
Reynosa, Tams.	1.3%	0.7%	0.7%	2.7%
Zacatecas, Zac.	0.7%	2.0%	0.0%	2.7%
León, Gto.	1.3%	0.7%	0.0%	2.0%
Ciudad Valles, S.L.P.	1.3%	0.7%	0.0%	2.0%
Guadalajara, Jal.	0.7%	0.0%	0.7%	1.3%
Torreón, Coah.	0.7%	0.7%	0.0%	1.3%
Apodaca, N.L.	0.7%	0.7%	0.0%	1.3%
Ciudad Madero, Tams.	0.7%	0.7%	0.0%	1.3%
Matamoros, Tams.	0.7%	0.7%	0.0%	1.3%
Rioverde, S.L.P.	0.0%	0.7%	0.7%	1.3%
Acapulco, Gro.	0.7%	0.7%	0.0%	1.3%
Cedral, S.L.P.	0.7%	0.7%	0.0%	1.3%
Dr. Arrollo, N.L.	0.0%	1.3%	0.0%	1.3%
Escobedo, N.L.	0.0%	1.3%	0.0%	1.3%
La Paz, B.C.S.	0.7%	0.7%	0.0%	1.3%
Londres, Inglaterra	1.3%	0.0%	0.0%	1.3%
Puebla, Pue.	0.7%	0.7%	0.0%	1.3%
CDMX	0.0%	0.7%	0.0%	0.7%
Illinois (Chicago)	0.0%	0.7%	0.0%	0.7%
Hermosillo, Son.	0.0%	0.7%	0.0%	0.7%
Colima	0.0%	0.0%	0.7%	0.7%
Río Bravo, Tams.	0.0%	0.7%	0.0%	0.7%
Cadereyta, N.L.	0.0%	0.7%	0.0%	0.7%
Cerritos, S.L.P.	0.0%	0.7%	0.0%	0.7%
Durango, Dgo.	0.7%	0.0%	0.0%	0.7%
Jerez, Zac.	0.0%	0.7%	0.0%	0.7%
Kobe, Japón	0.0%	0.7%	0.0%	0.7%
Montemorelos, N.L.	0.0%	0.0%	0.7%	0.7%
Nueva Rosita, Coah.	0.0%	0.7%	0.0%	0.7%
Pachuca, Hgo.	0.7%	0.0%	0.0%	0.7%
Pesquería, N.L.	0.0%	0.7%	0.0%	0.7%
Piedras Negras, Coah.	0.0%	0.7%	0.0%	0.7%
Vanegas, S.L.P.	0.0%	0.7%	0.0%	0.7%
Veracruz, Ver.	0.0%	0.7%	0.0%	0.7%
No Contesto	1.3%	0.7%	1.3%	3.3%
Total	32.7%	60.7%	6.7%	100.0%

Estado de Origen del Entrevistado

Concepto	Mujer	Hombre	No Contesto	Total
San Luis Potosí	8.0%	18.7%	1.3%	28.0%
Nuevo León	6.0%	16.0%	1.3%	23.3%
Tamaulipas	7.3%	5.3%	1.3%	14.0%
Coahuila de Zaragoza	2.7%	10.0%	0.0%	12.7%
Zacatecas	0.7%	2.7%	0.0%	3.3%
Guanajuato	1.3%	0.7%	0.0%	2.0%
Baja California Sur	0.7%	1.3%	0.0%	2.0%
Jalisco	0.7%	0.0%	0.7%	1.3%
Veracruz	0.7%	0.7%	0.0%	1.3%
Guerrero	0.7%	0.7%	0.0%	1.3%
Puebla	0.7%	0.7%	0.0%	1.3%
Inglaterra	1.3%	0.0%	0.0%	1.3%
Estados Unidos de América	0.0%	0.7%	0.0%	0.7%
Estado México	0.0%	0.7%	0.0%	0.7%
Hidalgo	0.7%	0.0%	0.0%	0.7%
Sonora	0.0%	0.7%	0.0%	0.7%
Colima	0.0%	0.0%	0.7%	0.7%
Nayarit	0.0%	0.7%	0.0%	0.7%
Durango	0.7%	0.0%	0.0%	0.7%
Japón	0.0%	0.7%	0.0%	0.7%
No contesto	0.7%	0.7%	1.3%	2.7%
Total	32.7%	60.7%	6.7%	100.0%

Resultados con Perspectiva de Género

Edad Promedio de los Entrevistados

Concepto	Mujer	Hombre	No Contesto	Total
De 18 a 24 años	3.3%	7.3%	0.0%	10.7%
De 25 a 31 años	10.7%	14.0%	1.3%	26.0%
De 32 a 38 años	6.7%	20.0%	1.3%	28.0%
De 39 a 45 años	3.3%	12.0%	0.7%	16.0%
De 46 a 51 años	4.7%	2.7%	1.3%	8.7%
De 52 a 59 años	2.0%	2.0%	0.0%	4.0%
Más de 60 años	0.7%	1.3%	0.7%	2.7%
No Contesto	1.3%	1.3%	1.3%	4.0%
Total	32.7%	60.7%	6.7%	100.0%

Ocupación de los Entrevistados

Concepto	Mujer	Hombre	No Contesto	Total
Empleado	8.0%	26.7%	2.0%	36.7%
Comerciante	5.3%	9.3%	0.0%	14.7%
Labores del hogar	10.0%	0.0%	0.7%	10.7%
Técnico	0.7%	8.7%	0.0%	9.3%
Estudiante	2.0%	6.0%	0.7%	8.7%
Profesionista independiente	2.0%	2.0%	0.7%	4.7%
Retirado / Jubilado	1.3%	2.0%	0.7%	4.0%
Un oficio (plomero, carpintero, etc.)	0.7%	2.0%	0.0%	2.7%
Ejecutivo / Gerente	0.7%	1.3%	0.0%	2.0%
Empresario	0.7%	1.3%	0.0%	2.0%
No Contesto	1.3%	1.3%	2.0%	4.7%
Total	32.7%	60.7%	6.7%	100.0%



Perfil del Visitante

Verano 2017

Real de Catorce, S.L.P.

