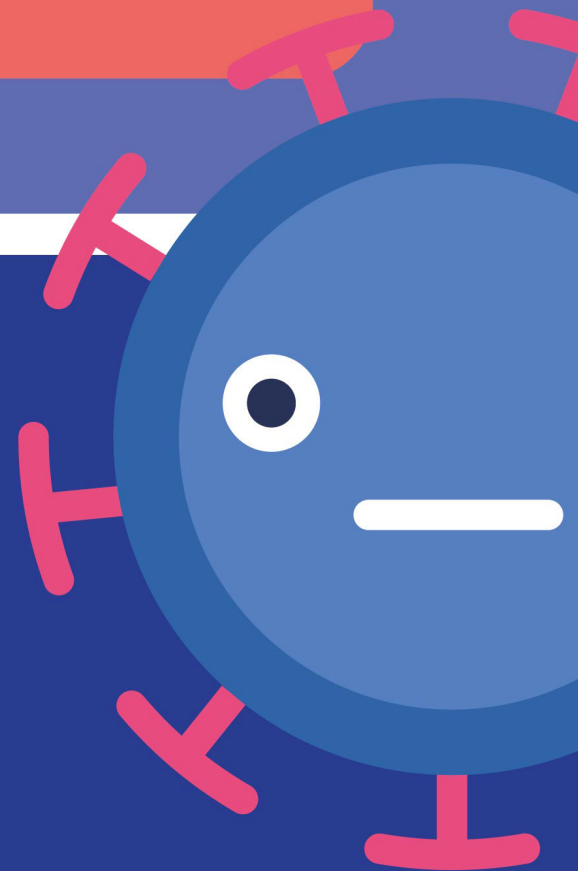


Nuevo coronavirus **COVID-19**

Una **Emergencia**
de **Salud Pública**
de importancia
Internacional significa
un incremento en el
riesgo de propagación
del nuevo virus COVID-19
a otros países.



SALUD
SECRETARÍA DE SALUD



ISSSTE
INSTITUTO DE SEGURIDAD
Y SERVICIOS SOCIALES DE LOS
TRABAJADORES DEL ESTADO

