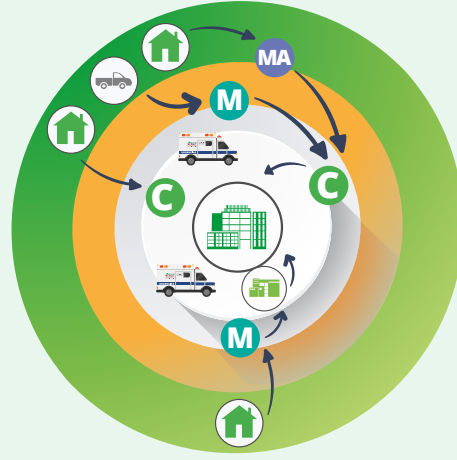


¿Qué hemos hecho en estos 100 días de acciones ante el COVID-19?



Implementamos la reconversión de nuestro sistema de salud para la identificación temprana y aislamiento, para una contención comunitaria.



- 1 Nuevo Hospital Central COVID-19
- 62 Brigadas de Atención Médico Epidemiológica
- 112 Unidades Monitoras de COVID-19
- 2 Unidades monitoras auxiliares COVID-19 municipal
- 7 Unidades Centinela de corta estancia COVID-19
- 14 Hospitales Generales
- 9 Hospitales COVID-19

- 1,914 Camas censables
- 142 Camas de terapia intensiva
- 107 Ventiladores
- Identificación temprana y aislamiento
- Contención comunitaria



Fortalecemos los recursos humanos del sector salud estatal:

- Médicos Especialistas
- Médicos Generales
- Enfermeras Especialistas
- Enfermeras Generales
- Inhaloterapistas
- Administrativos
- Otro personal de salud



1 mil 872 personas contratadas en todo el sector.



Equipamiento al sector salud estatal:

- 48 Ambulancias
- 64 Ventiladores
- 62 Monitores.



Reforzamos con equipo de protección personal y médico:

808 mil piezas adquiridas

- Mascarillas (109,368)
- Protección ocular (54,811)
- Guantes (613,288)
- Traje de seguridad (30,590)



2 mil 168 equipos adquiridos

- Termómetros (1,509)
- Oxímetros (403)
- Estetoscopios (256)



Adquirimos insumos de material de limpieza.

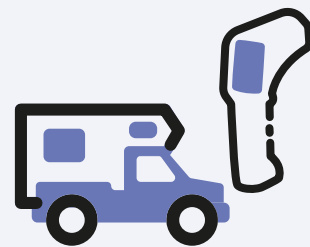
409 mil Litros adquiridos

- Cloro (173,540)
- Alcohol en gel (152,885)
- Jabón (83,261)



Implementamos filtros sanitarios para la atención, información y orientación.

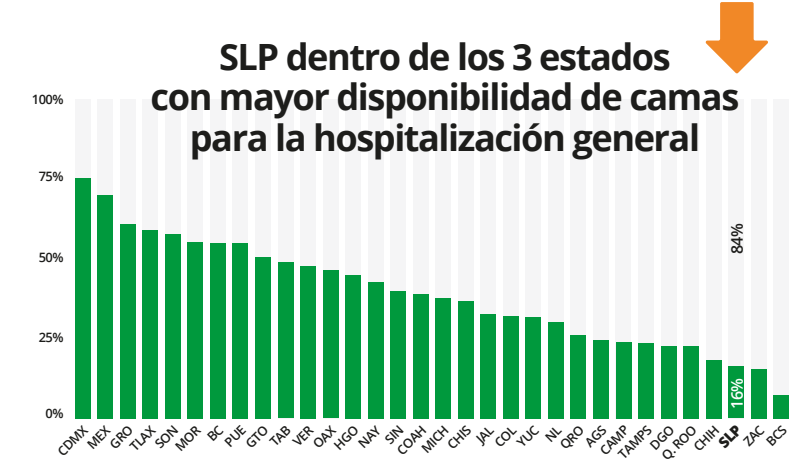
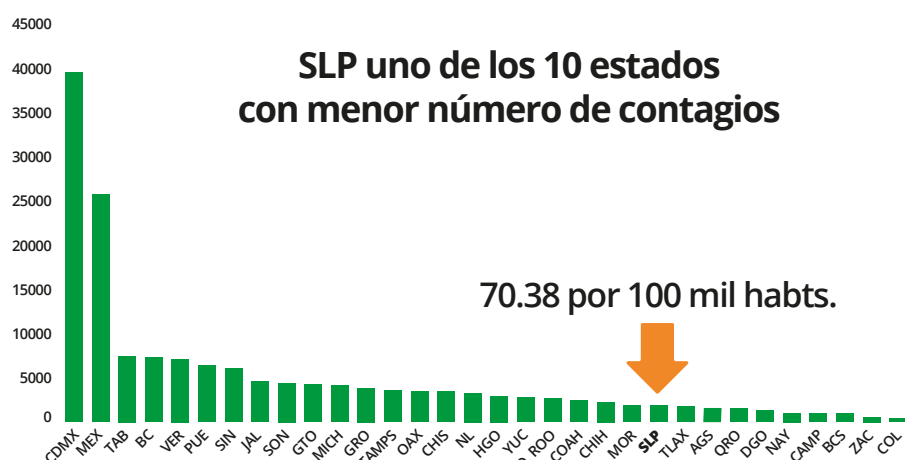
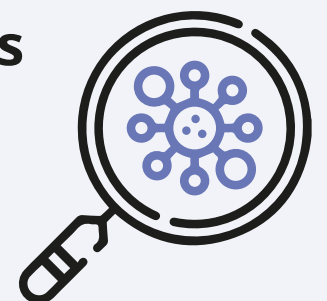
640 mil atenciones Información y orientación
184 mil Vehículos inspeccionados



Adquirimos y aplicamos pruebas PCR moleculares y reactivas.

8 mil 56 Pruebas PCR realizadas Disponibles: 16,053

17 mil 155 Pruebas realizadas Disponibles: 39,515



A 100 días de la pandemia los resultados en salud los hemos construido juntos.



SERVICIOS DE SALUD



ISSSTE



SEDENA

Para más información visita: slpcoronavirus.mx

Línea exclusiva de atención

800 123 8888