

# COVID-19

## Comunicado Técnico Diario

---

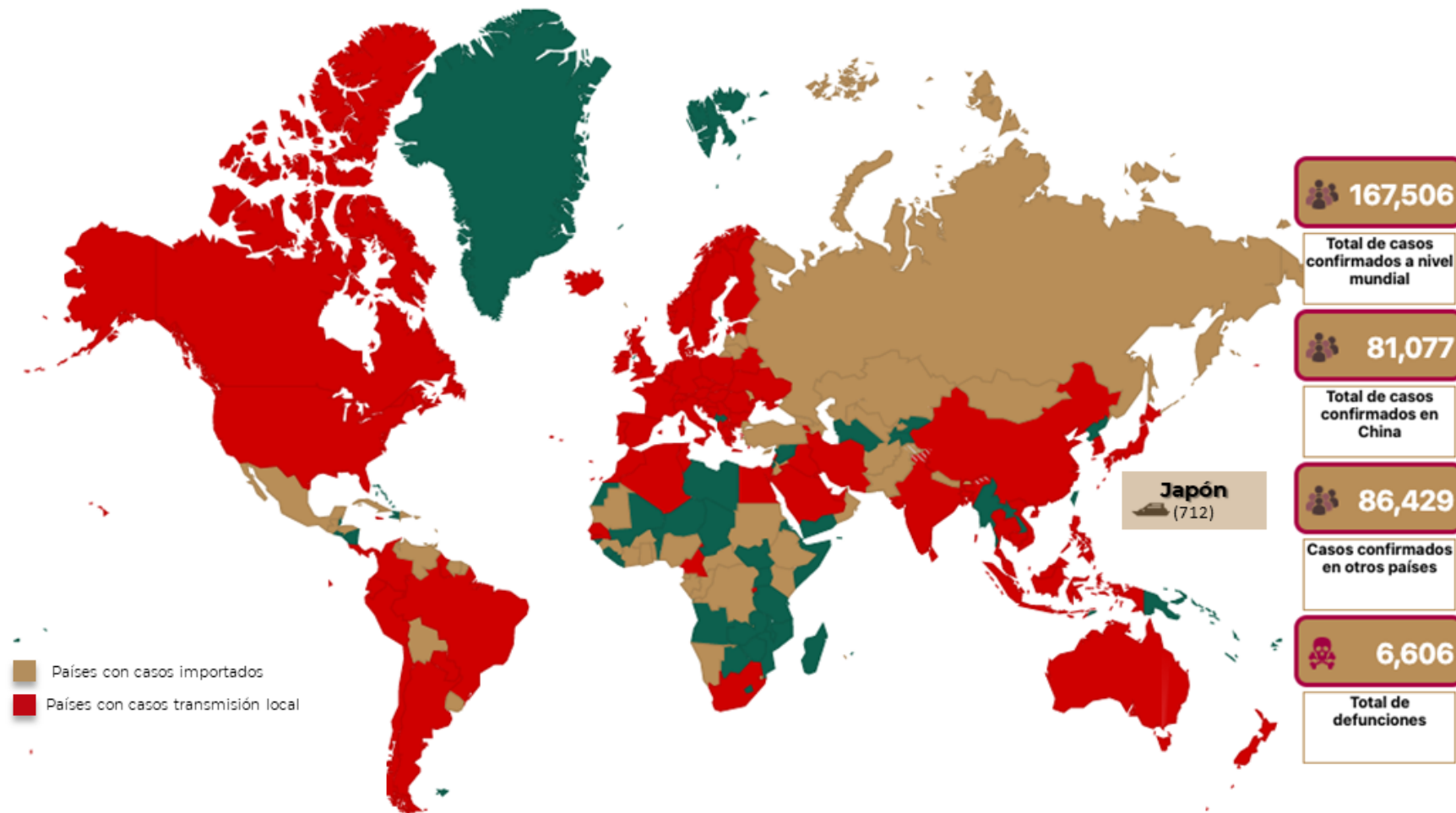
LUNES 16 DE MARZO DE 2020



**SALUD**  
SECRETARÍA DE SALUD

# Distribución global de casos confirmados de COVID-19 por SARS-CoV-2 por laboratorio al 16 de marzo de 2020

Región	Casos Acumulados	Casos en las últimas 24 hrs
Pacífico Occidental	92,202	512
Europa	55,634	10,560
Mediterráneo Oriental	16,456	2,468
Américas	2,660	264
Asia Sudoriental	384	59
África	170	40



**Fuente:** SALUD/SPPS/DGE/DIOE/UIES/IEMx: Informe técnico: Situación de neumonía por COVID-19 en China, 16 de marzo de 2020 (Datos de OMS).

\*Se reportan 712 casos identificados en un crucero internacional en aguas territoriales japonesas.

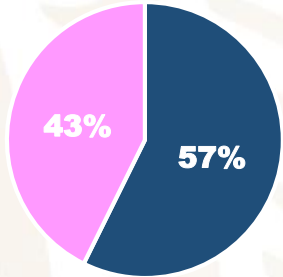
\*\*La transmisión en los países fue reclasificada por la OMS, en la cual los países con múltiples tipos de transmisión han sido clasificados en la categoría más elevada. Se clasifican los países en los que se tienen únicamente casos importados (color dorado) y transmisión local (color rojo).

# COVID-19: Panorama Nacional, al 16/03/2020



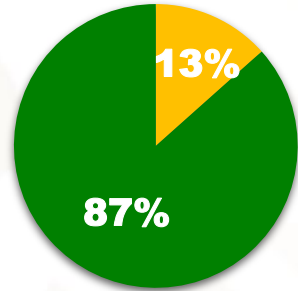
**SALUD**  
SECRETARÍA DE SALUD

## SEXO



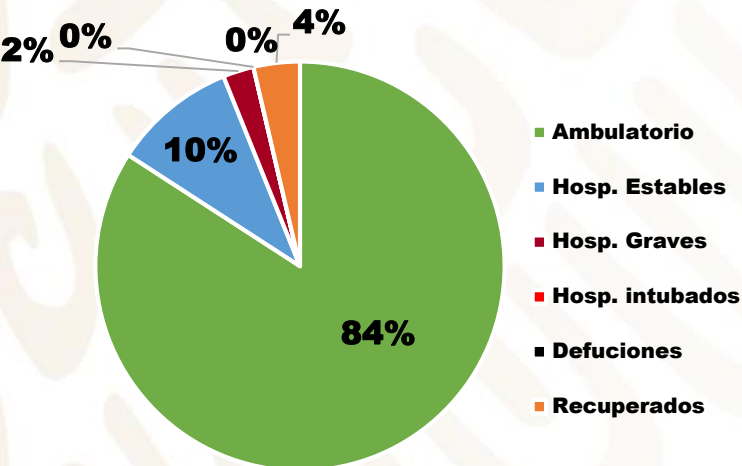
■ Hombres ■ Mujeres

## ATENCIÓN MÉDICA



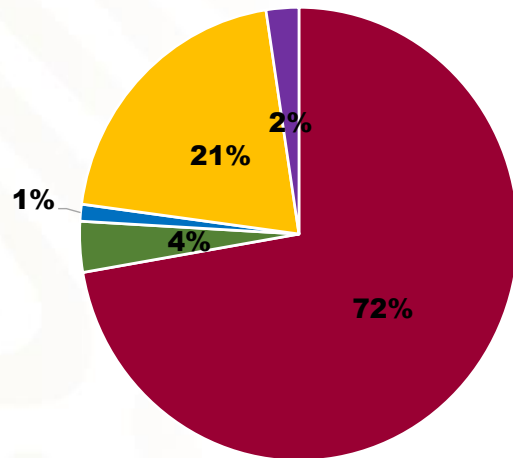
■ Hospitalizado ■ Ambulatorio

## ESTADO ACTUAL DE LOS CASOS POSITIVOS A COVID-19

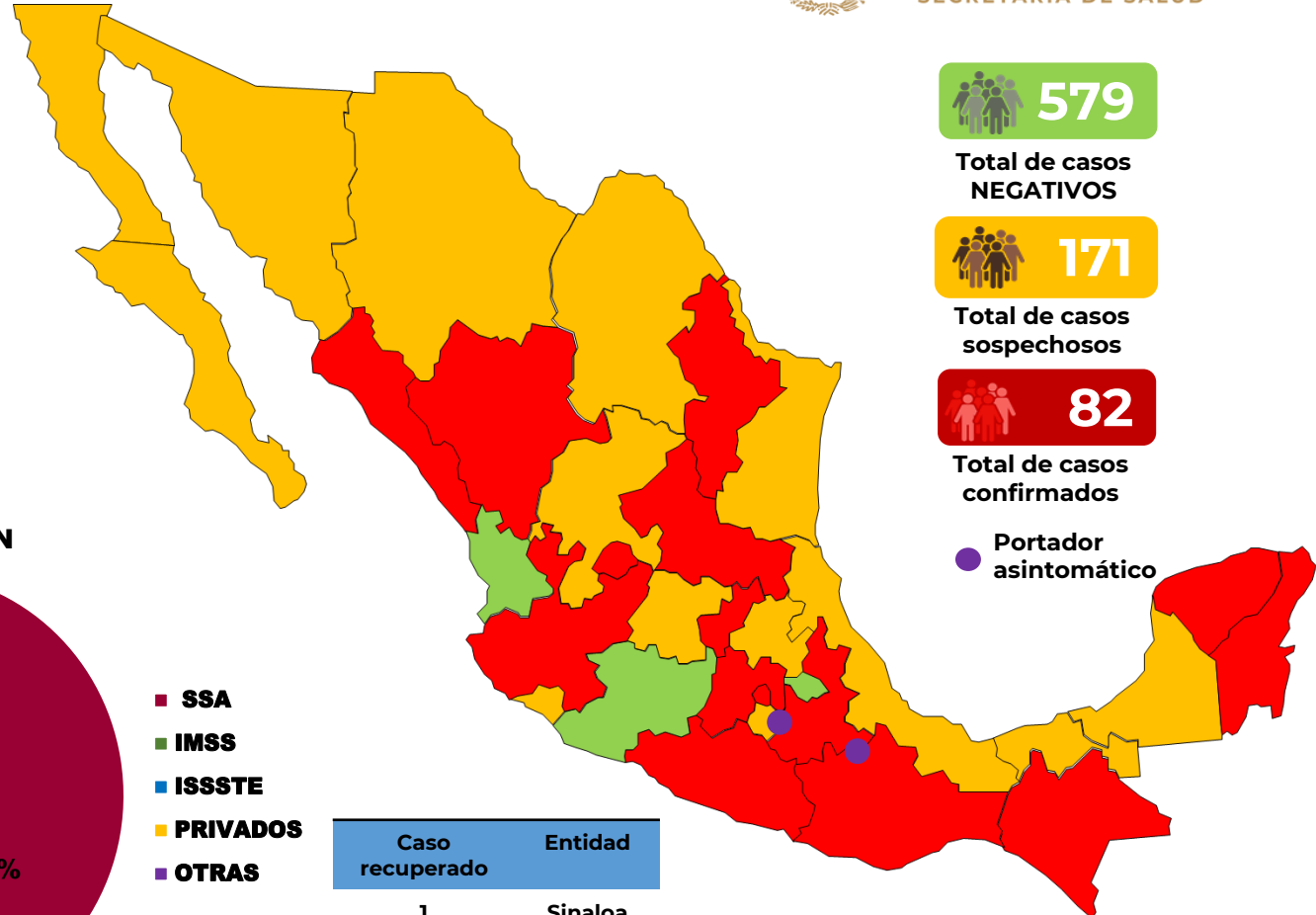


■ Ambulatorio  
■ Hosp. Estables  
■ Hosp. Graves  
■ Hosp. intubados  
■ Defunciones  
■ Recuperados

## INSTITUCIÓN



■ SSA  
■ IMSS  
■ ISSSTE  
■ PRIVADOS  
■ OTRAS



**579**  
Total de casos NEGATIVOS

**171**  
Total de casos sospechosos

**82**  
Total de casos confirmados

● Portador asintomático

Caso recuperado	Entidad
1	Sinaloa
1	Edomex
1	Coahuila

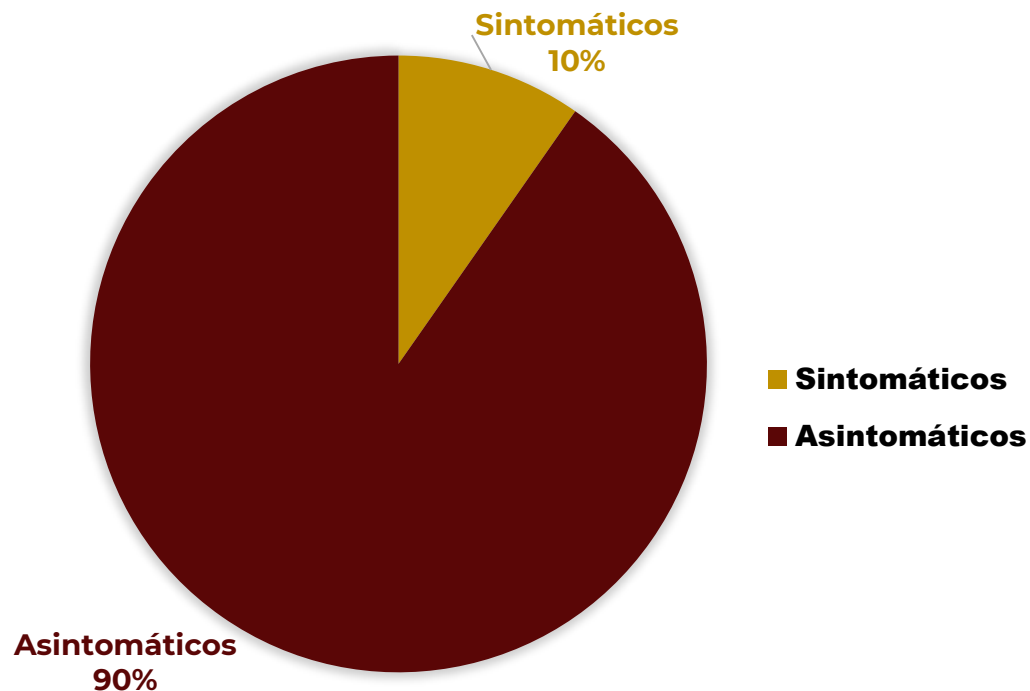
• **Mediana de edad: 44.5 años (18-80 años)**

# COVID-19: Estudio de contactos al 16/03/2020



**SALUD**  
SECRETARÍA DE SALUD

## CONTACTOS DE CASOS CONFIRMADOS A SARS-COV2



**De los 35 contactos que desarrollaron sintomatología, 8 fueron positivos\* a SARS-CoV2, por lo que se consideran Casos Asociados a Importación.**

**\* 2 en Ciudad de México, 2 en Querétaro, 1 en Estado de México, 1 en Quintana Roo, 1 en Puebla y 1 en Guerrero.**

# COVID-19

## Unidad de Inteligencia Epidemiológica y Sanitaria (UIES)

---

LUNES 16 DE MARZO DE 2020



**SALUD**  
SECRETARÍA DE SALUD

# COVID-19: Actividades UIES



**SALUD**  
SECRETARÍA DE SALUD



**Vigilancia Basada en Eventos**

- Monitoreo de medios de comunicación nacionales e internacionales.
- Apoyo a los sistemas de vigilancia epidemiológica.
- Vigilancia de fuentes oficiales internacionales.



**Enlace permanente nacional e internacional**

- Operación 24 horas/7 días.
- Contacto con los Servicios de Salud Estatales de las entidades federativas
- Centro Nacional de Enlace para RSI.



**Centro de Operaciones de Emergencias**

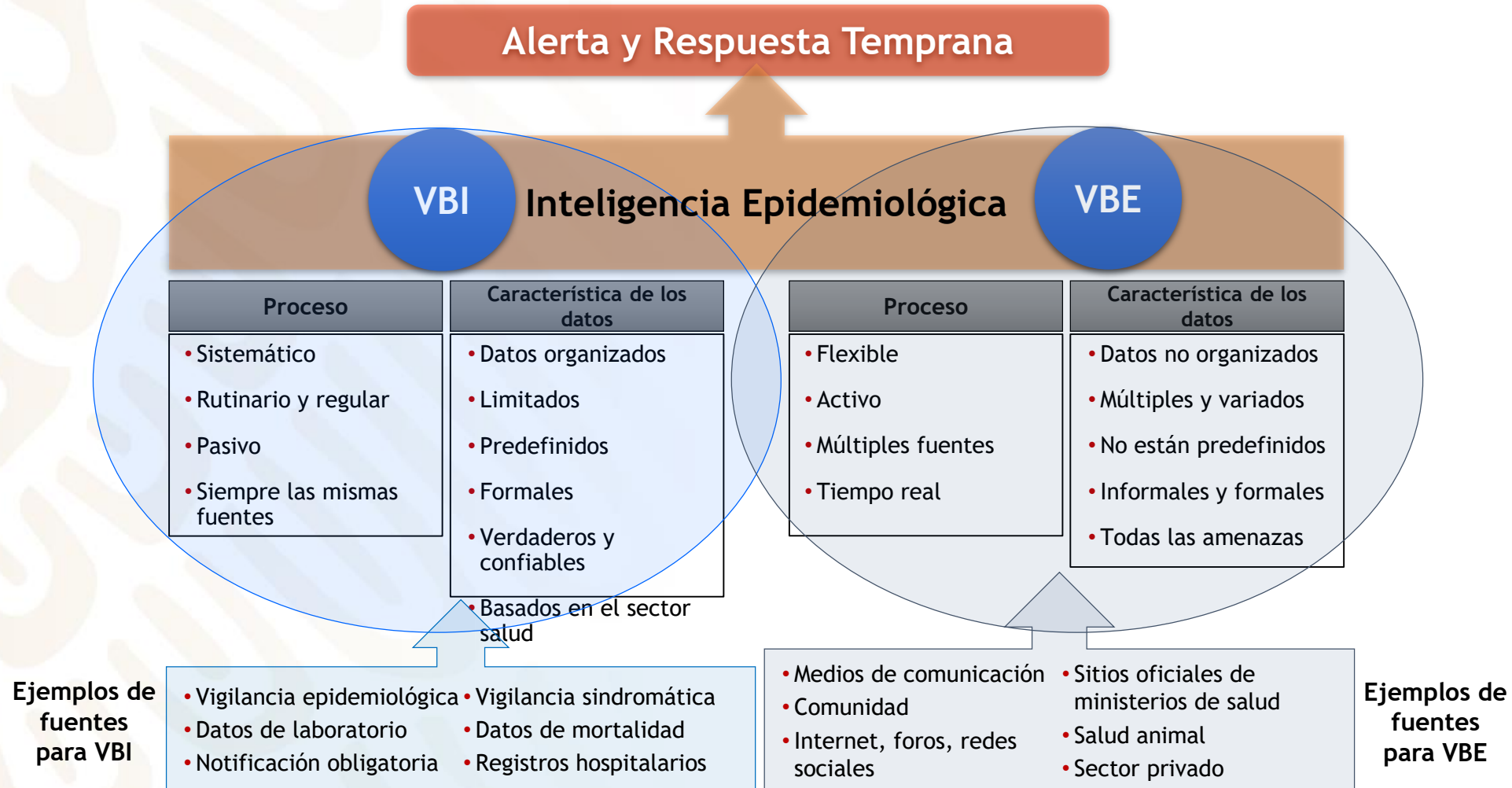
- Sala de crisis.
- Sala de Situación.
- Centro de Atención Telefónica en Salud (CATS).



**800-0044-800**

# COVID-19: Inteligencia Epidemiológica

- Es la recopilación sistemática, análisis y la comunicación de cualquier información para detectar, verificar, evaluar e investigar los eventos y riesgos para la salud con el objetivo de alertar tempranamente.





WIKIPEDIA  
The Free Encyclopedia





# Respuesta al COVID-19

## Colaboración Intersectorial

---

#SanaDistancia



**SALUD**  
SECRETARÍA DE SALUD

**CULTURA**

SECRETARÍA DE CULTURA



**BIENESTAR**

SECRETARÍA DE BIENESTAR



**COMUNICACIONES**

SECRETARÍA DE COMUNICACIONES Y TRANSPORTES



**BIENESTAR**

SECRETARÍA DE BIENESTAR



**SEGURIDAD**

SECRETARÍA DE SEGURIDAD Y PROTECCIÓN CIUDADANA



**ECONOMÍA**

SECRETARÍA DE ECONOMÍA



**MARINA**

SECRETARÍA DE MARINA



**CFE** *Una empresa de clase mundial*



**Suprema Corte**  
de Justicia de la Nación

**TURISMO**

SECRETARÍA DE TURISMO



**EDUCACIÓN**

SECRETARÍA DE EDUCACIÓN PÚBLICA



**RELACIONES EXTERIORES**

SECRETARÍA DE RELACIONES EXTERIORES



**HACIENDA**

SECRETARÍA DE HACIENDA Y CRÉDITO PÚBLICO



**CONAGUA**  
COMISIÓN NACIONAL DEL AGUA

# Actividades de preparación y respuesta



**SALUD**  
SECRETARÍA DE SALUD

- Análisis de inteligencia epidemiológica
- Protocolos en la Comisión de Prevención y Readaptación Social
- Sanidad marítima y libre tránsito de buques y cruceros
- Atención a selecciones nacionales que regresan de países más afectados
- Repatriación de connacionales
- Adquisición de insumos
- Promoción de la salud en el momento de la entrega de becas y pensiones
- Revisión de protocolos de actuación
- Contacto con cámaras de la industria
- Suspensión temporal de actividades educativas
- Protocolos de sana distancia en el entorno laboral
- Protocolos de sana distancia en museos y espacios culturales
- Análisis y reprogramación de eventos
- Promoción de la salud para trabajadores de la Fiscalía
- Disponibilidad de agua en unidades de salud
- Protocolos de actuación en materia vigilancia, prevención y control de la epidemia
- Protocolos de sana distancia en ambas cámaras
- Análisis de instalación estratégica
- Capacitación

# COVID-19

## Comunicado Técnico Diario

---

LUNES 16 DE MARZO DE 2020



**SALUD**  
SECRETARÍA DE SALUD