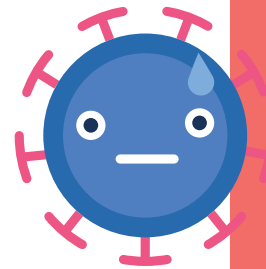


# Escuela libre del Coronavirus COVID-19

- **Evita saludar de beso, mano y abrazos**, así como no compartir alimentos y bebidas
- Asegura la disponibilidad de **agua y jabón** en los planteles
- Coloca en la entrada de la escuela **gel con base de alcohol al 70%**
- Verifica la **limpieza y desinfección de superficies y objetos** de uso común como mesas, escritorios; manijas y barandales, así como el material didáctico, teléfonos, equipos de cómputo, etc.
- Realiza actividades de **mantenimiento y limpieza** en todo el entorno escolar, con la finalidad de que el personal docente, directivo y alumnado realice sus actividades en las **mejores condiciones de higiene** posibles.
- **Ventila y permite la entrada del sol** a los salones y espacios cerrados, evitando corrientes de aire
- Promueve con los padres de familia y tutores el **filtro familiar**, que consiste en la **identificación de síntomas respiratorios** en los miembros de la familia para su atención oportuna



## ¿Qué son los coronavirus?

Los coronavirus son una **familia de virus** que causan enfermedades que van desde el **resfriado común hasta enfermedades respiratorias más graves** y circulan entre humanos y animales.



GOBIERNO DE  
MÉXICO

EDUCACIÓN  
SECRETARÍA DE EDUCACIÓN PÚBLICA

SALUD  
SECRETARÍA DE SALUD

## ¿Cómo se transmite?

- Algunas veces, los coronavirus que infectan a los animales **pueden evolucionar y transmitirse a las personas**, convirtiéndose en un **nuevo virus** capaz de provocar **enfermedades en los seres humanos**, las más conocidos son el Síndrome Respiratorio Agudo Severo (SARS) y el Síndrome Respiratorio de Oriente Medio (MERS-CoV)

- El nuevo coronavirus COVID-2019, es capaz de **transmitirse de persona a persona**.

- Se trasmite de una persona infectada a otras a través de las **gotitas de saliva que son expulsadas al toser y estornudar** y **no cubrirse** de manera correcta, al tocar o estrechar la mano de una persona enferma, o al tocar un objeto o superficie contaminado con el virus y luego **tocarse la boca, la nariz o los ojos** antes de lavarse las manos.

## ¿Cuáles son los síntomas?

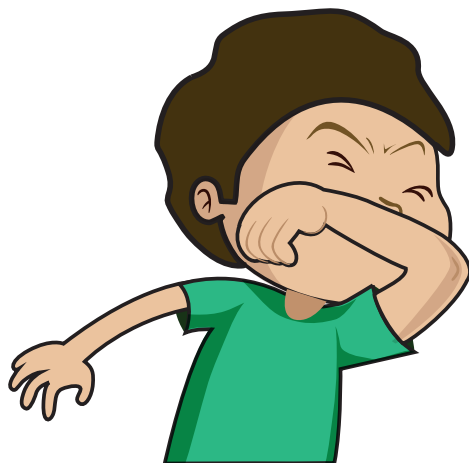
• Fiebre

• Tos, estornudos

• Malestar general

• Dolor de cabeza

• Dificultad para respirar (casos más graves)



En caso de **presentar síntomas de infección respiratoria**, se debe buscar atención médica y no acudir a la escuela.



## ¿Cómo cuidar la salud de la comunidad?

Estimado(a) director(a) y docente, para evitar los posibles contagios, es primordial que toda la comunidad escolar realice las medidas de prevención.

- **Lávate las manos frecuente**. Utiliza agua, jabón y toallas de papel desechable, así como depósitos de basura protegidos con bolsas
- Utiliza y promueve la técnica **“Estornudo de etiqueta”**. Consiste en cubrirse la nariz y boca la **tosar y estornudar**, con el ángulo interno del brazo.

