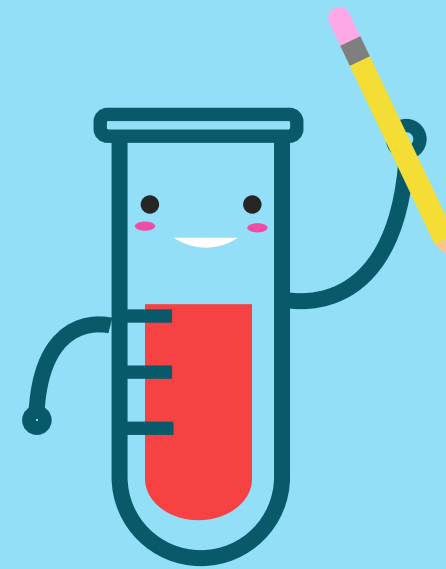


Mitos del nuevo coronavirus COVID-19

MITO

¿El nuevo coronavirus se diagnostica con una prueba rápida?

REALIDAD



Positivo

Negativo

NO. El nuevo coronavirus únicamente se confirma a través de una prueba de laboratorio, llamada PCR.

Fuente: Lineamiento Estandarizado para la Vigilancia Epidemiológica y por Laboratorio de Enfermedad por 2019-nCoV_2020_02_07



SALUD
SECRETARÍA DE SALUD



IMSS



ISSSTE
INSTITUTO DE SEGURIDAD
Y SERVICIOS SOCIALES DE LOS
TRABAJADORES DEL ESTADO



PEMEX
POR EL RESCATE DE LA SOBERANÍA